

商品名:バイカラーサーモステンレスボトル500ml

本体サイズ:約直径67×H189mm

レイアウト可能範囲:W203×H140mm

印刷範囲:W203×H140mm

印刷方法:回転シルク印刷

- ※デザインは黒 (K100) で作成して下さい。
- ※印刷色が「黒」「白」以外はDICカラーを指定してください。
- ※ベタ、アミ、グラデーション印刷は不可です。
- ※ レイアウト可能範囲です。
- ※デザインのサイズや位置はレイアウト可能範囲内で調整してください。

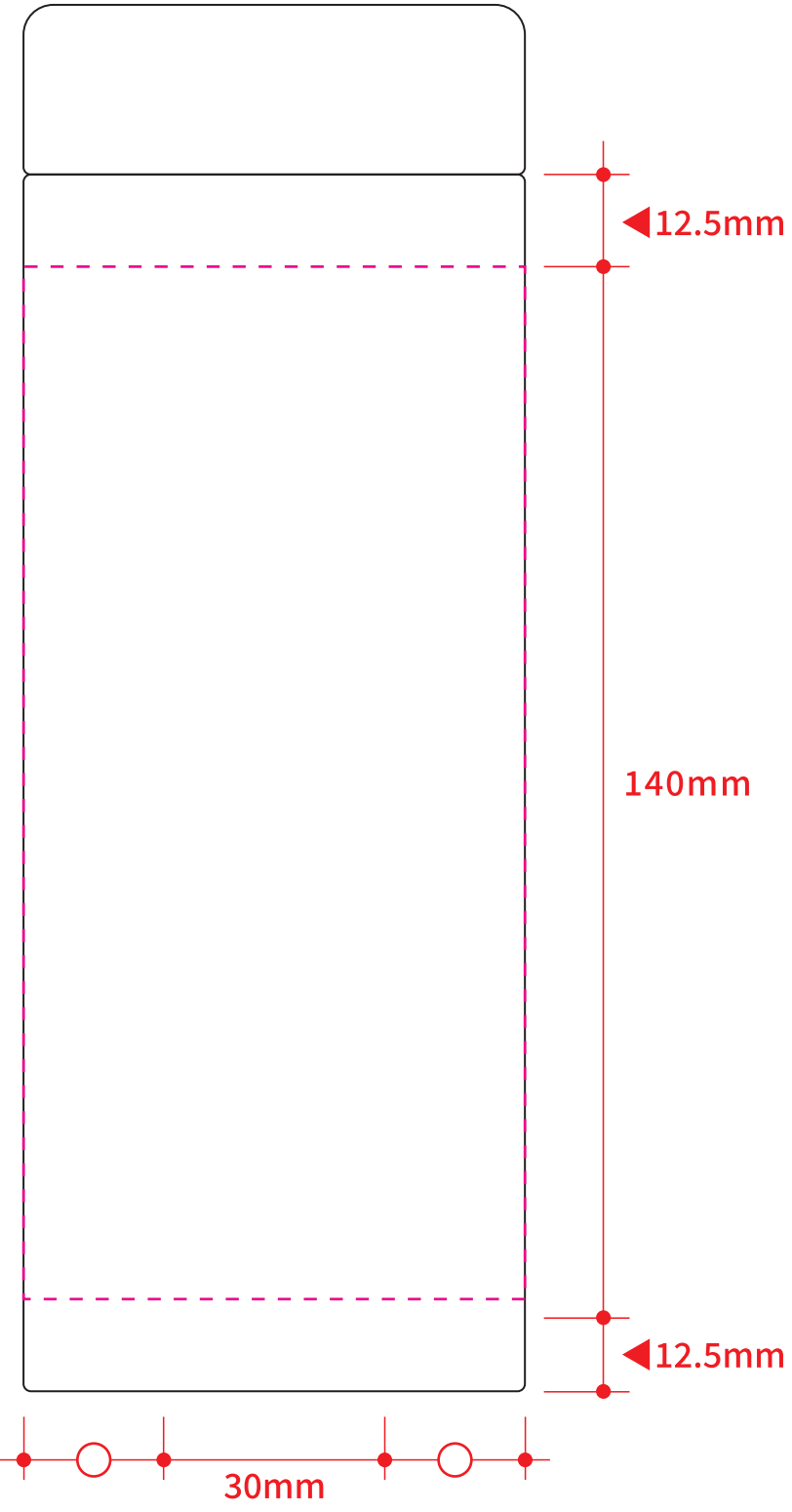
- ・実線幅0.2mm・抜き幅0.4mm以上を推奨します。
(この寸法以下の場合、デザインが潰れる可能性があります。)
- ・デザインによっては上記の寸法が当てはまらない場合があります。

必ず、印刷色 (DIC番号) を記載してください。
※印刷色が「黒」または「白」の場合は、そのまま「黒」「白」とご記入ください。

DIC

記入例

DIC42



■ 1色印刷

[102500839_silk]
更新2024.12.11

制作前・入稿前にご確認ください。

ご入稿の際は、お客様がお使いのバージョンで保存して下さい。
オーバープリントは使用しないで下さい。
『お客様デザイン』レイヤー上で制作して下さい。
テンプレートの情報 (線・説明文・レイヤーなど) は、移動させたり消したりしないでください。

ー印刷の仕上りについてー

- 商品本体の材質や色により印刷色の仕上りが変わる場合がございます。
- 細かいデザインの場合、かすれたり、潰れたりする場合がございます。
細かすぎる場合はデザインの変更をお願いさせて頂く場合もございます。

【ご確認事項】

ーフルカラー印刷の場合ー

- カラーモードはCMYKで作成してください。
- 文字は全てアウトライン化してください。
- 塗り足しの指示がある場合は、指定位置まで塗り足してください。
- パターン・効果・アピアランスを使用した場合は必ず『分割・拡張』処理を行ってください。
- 画像は埋め込み、またはリンクの場合は別途画像データも一緒に入稿してください。
- 画像解像度は原寸で300～350dpi程度を推奨しています。
- 画像はCMYKにしてください。
- 黒はK100%にしてください。
4色ベタ (C100%/M100%/Y100%/K100%) は避けてください。
- 意図的にリッチブラックをご使用の場合は、C40%/M40%/Y40%/K100%を推奨します。

ー1色印刷の場合ー

- カラーモードはCMYKで作成してください。
- 文字は全てアウトライン化してください。
- デザインや画像は特色ご希望の場合も基本はK100%で制作、入稿してください。
商品によってはご希望の特色での制作、入稿していただく場合もございます。
- 基本、濃淡やグラデーションの印刷はできません。
商品によっては対応できるものもございます。テンプレートをご確認ください。
- 塗り足しの指示がある場合は、指定位置まで塗り足してください。
- パターン・効果・アピアランスを使用した場合は必ず『分割・拡張』処理を行ってください。
- 商品によっては画像データの配置が不可の場合がございます。
- 画像は埋め込み、またはリンクの場合は別途画像データも一緒に入稿してください。
- 画像解像度は原寸で600～1200dpi程度を推奨しています。
- 画像はモノクロ2階調、またはグレースケールにしてください。

ver.10

弊社作業スペース

●デザインサイズ
W × H mm

●印刷位置
☒ 左右センター ☒ 上下センター