



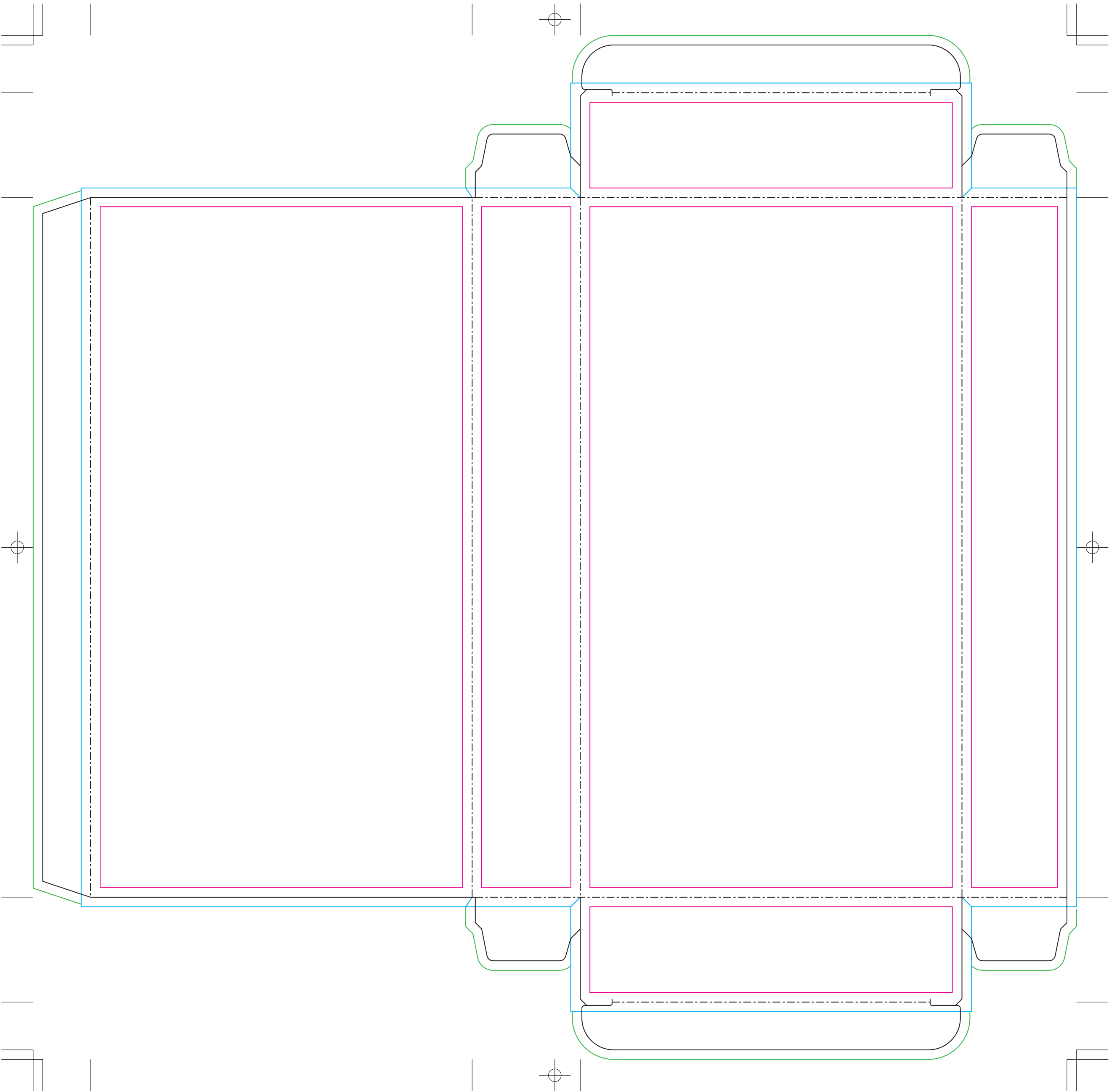


入稿前に確認をお願い致します

 **フルカラー印刷**

テンプレート上の情報(線や説明文・レイヤーなど)は、移動させたり消したりしないでください。

- ※『お客様デザイン』レイヤー上で制作してください。
- ※  仕上り線です。
- ※  見切り防止線です。文字やタイトルなど切れて欲しくないものを収めてください。
- ※  箱の天面、側面、底面の塗り足し線です。この線一杯に色ベタ、写真などの下地を塗り足してください。
- ※  折り込み面の塗り足し線です。



- 使用上の注意や素材など、必要な場合はご活用ください。

使用上の注意

- ・本品は有毒ガスや有害な粉塵の侵入は防げません。
- ・万が一かゆみ、かぶれ等、肌に異常が生じた場合は、直ちに使用を中止し医師に相談してください。気分が悪くなった場合は使用を中止してください。
- ・火気のそばでの使用はお止めください。
- ・本品は使い切りマスクです。洗濯などの再利用はできません。
- ・このマスクは感染による疾病のリスクを完全に防ぐものではありません。

■品名 マスク
■対象 花粉、ほこり、ウイルス等
■素材 本体：ポリプロピレン
耳紐：ポリエステル、ポリウレタン
ノーズワイヤー：ポリエチレン
■枚数 10枚
■サイズ レギュラー（約175×95mm）



- 印刷の仕上りについて●

- ・背景色と同系色の場合、同化する可能性があります。
- ・ベースの材質や色により印刷色の仕上がりが変わる場合がございます。
- ・細かいデザインの場合、かすれたり、潰れたりする場合がございます。

[102000172]
更新2022.11.28