

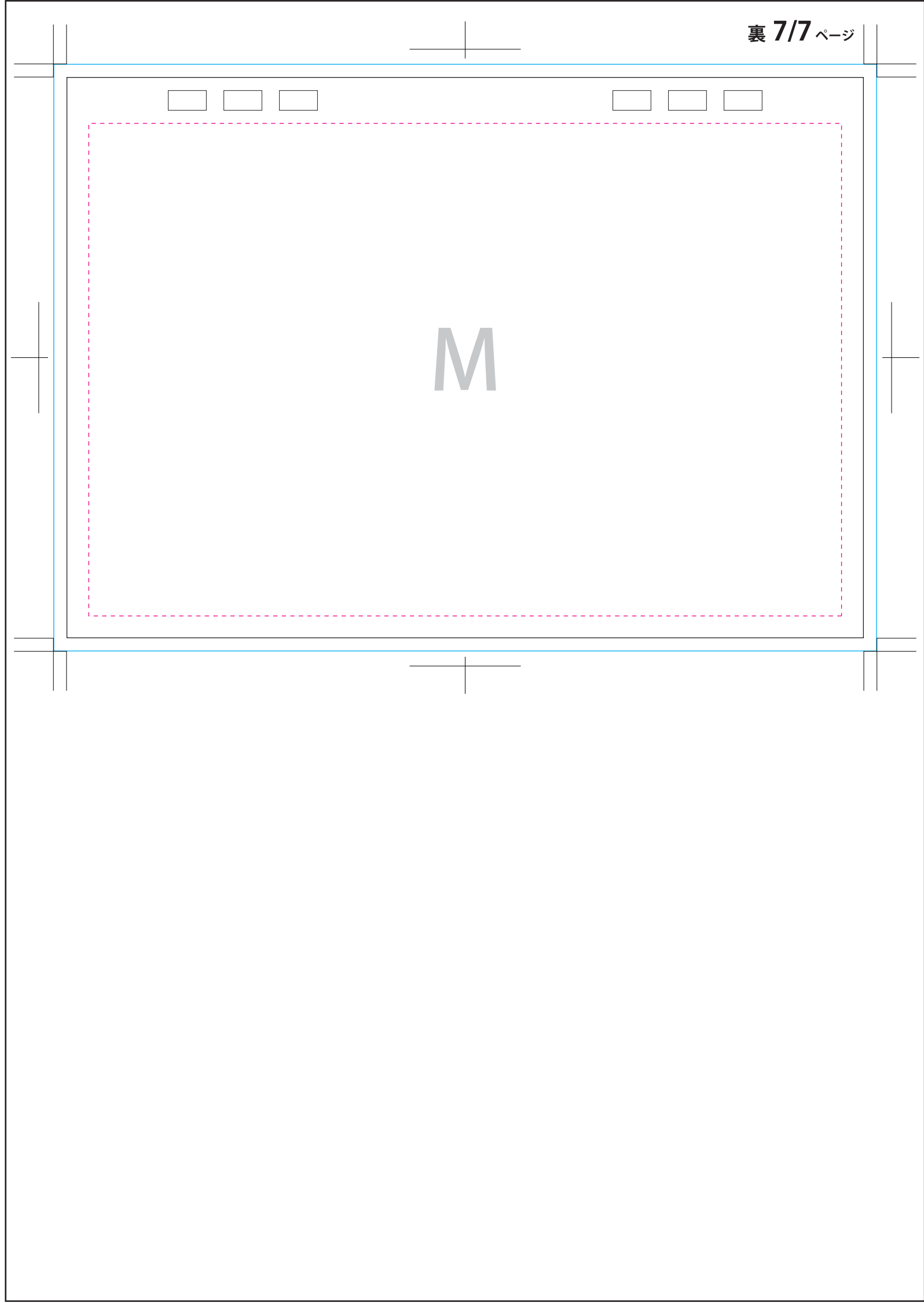
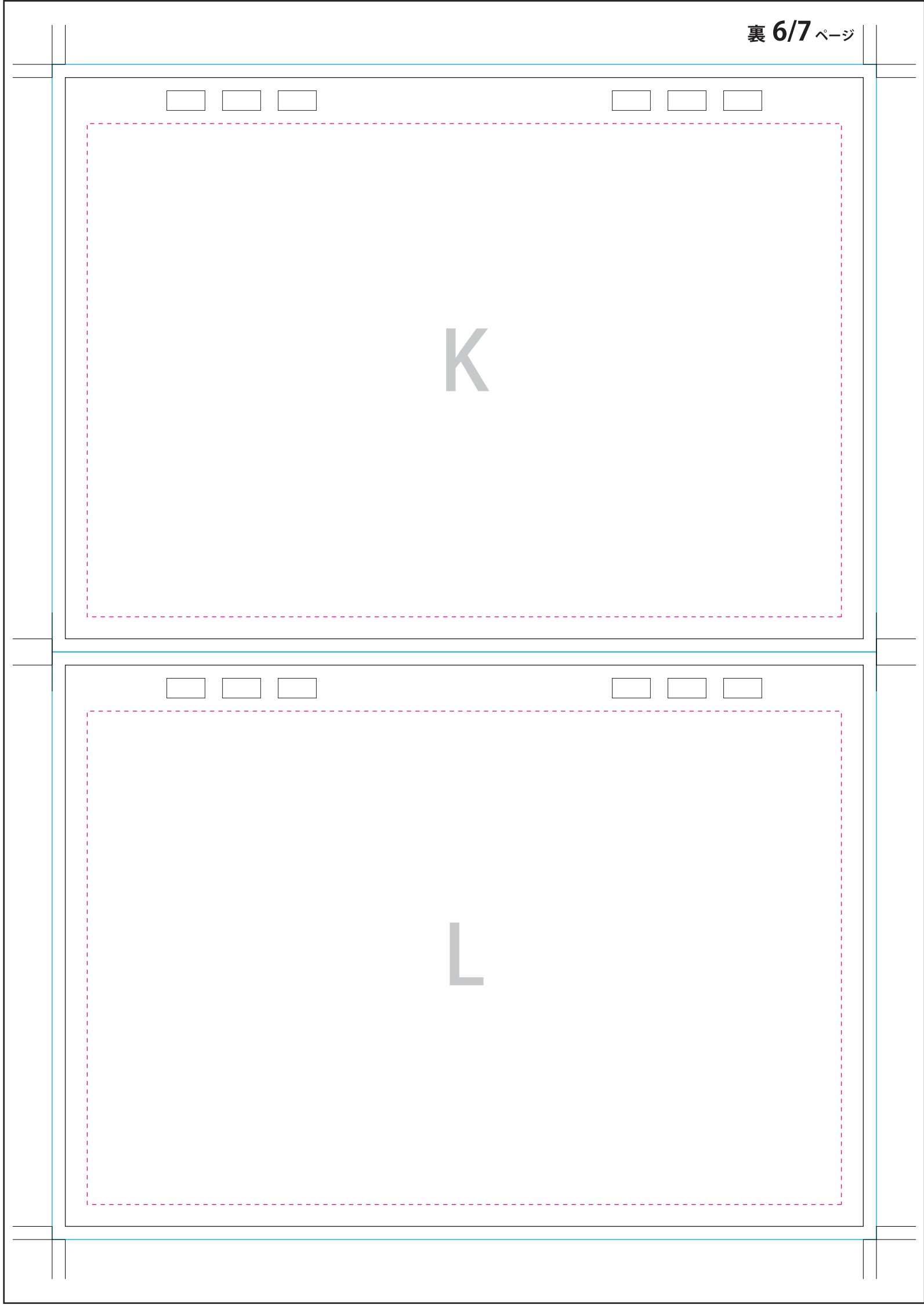
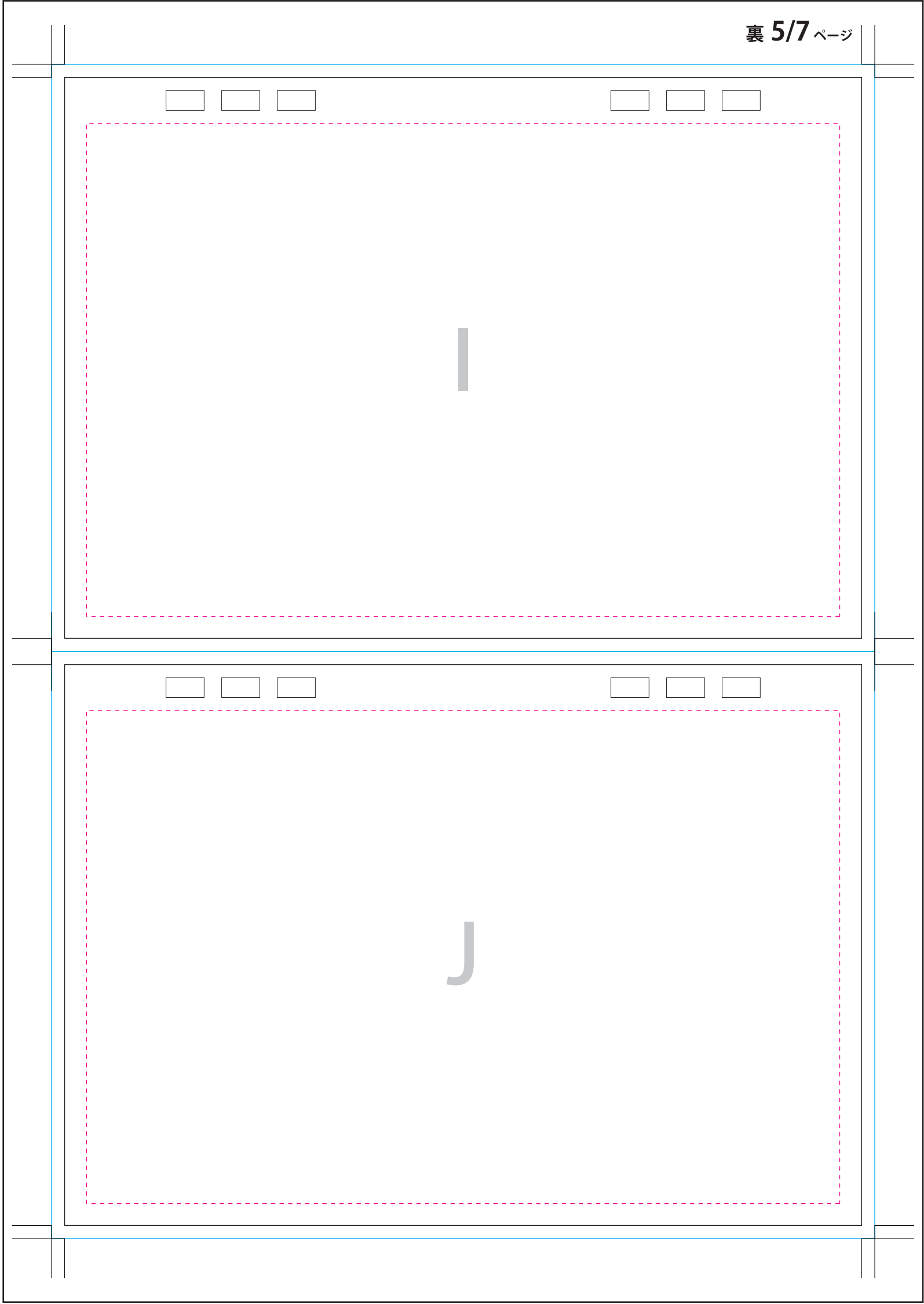
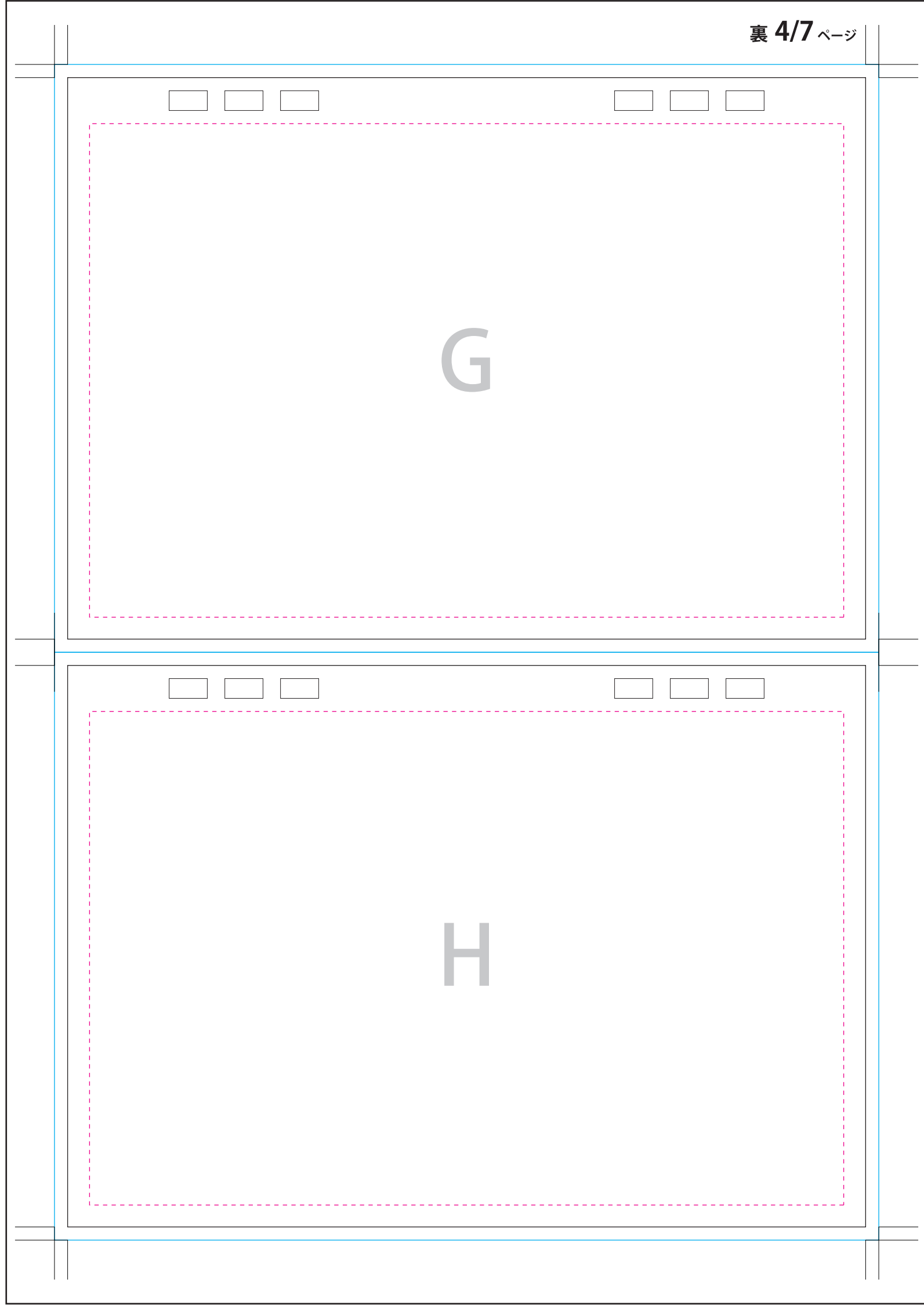
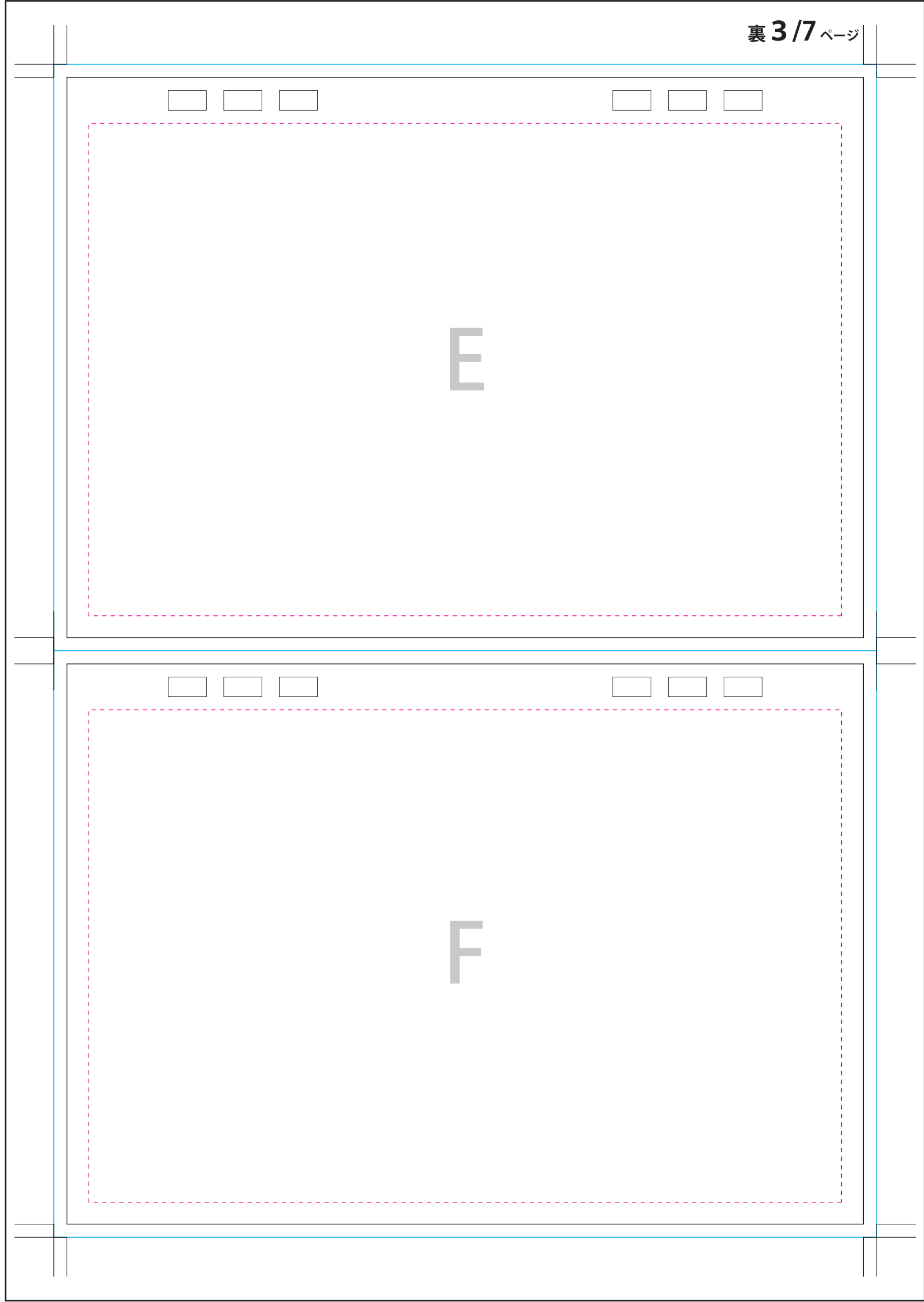
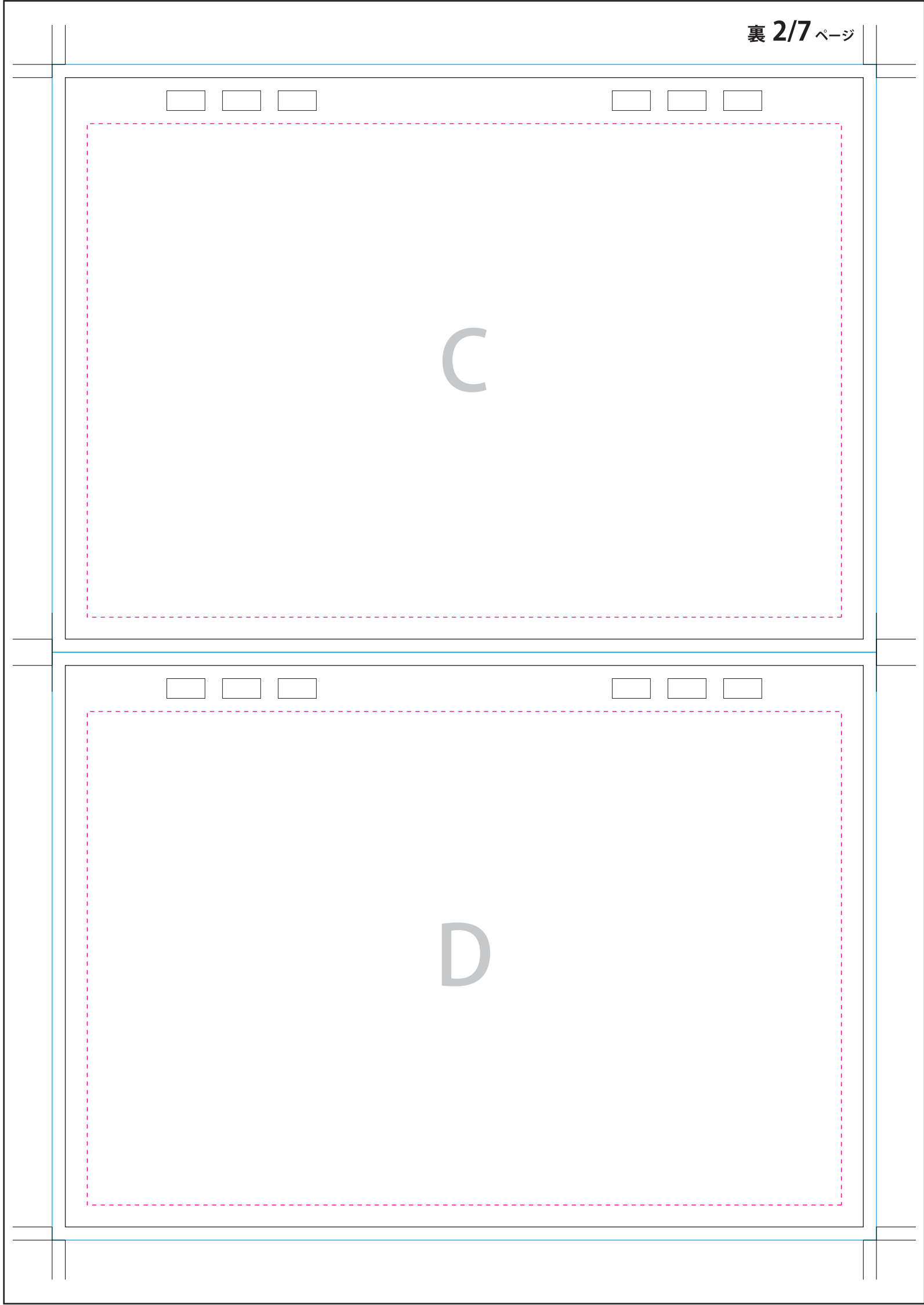
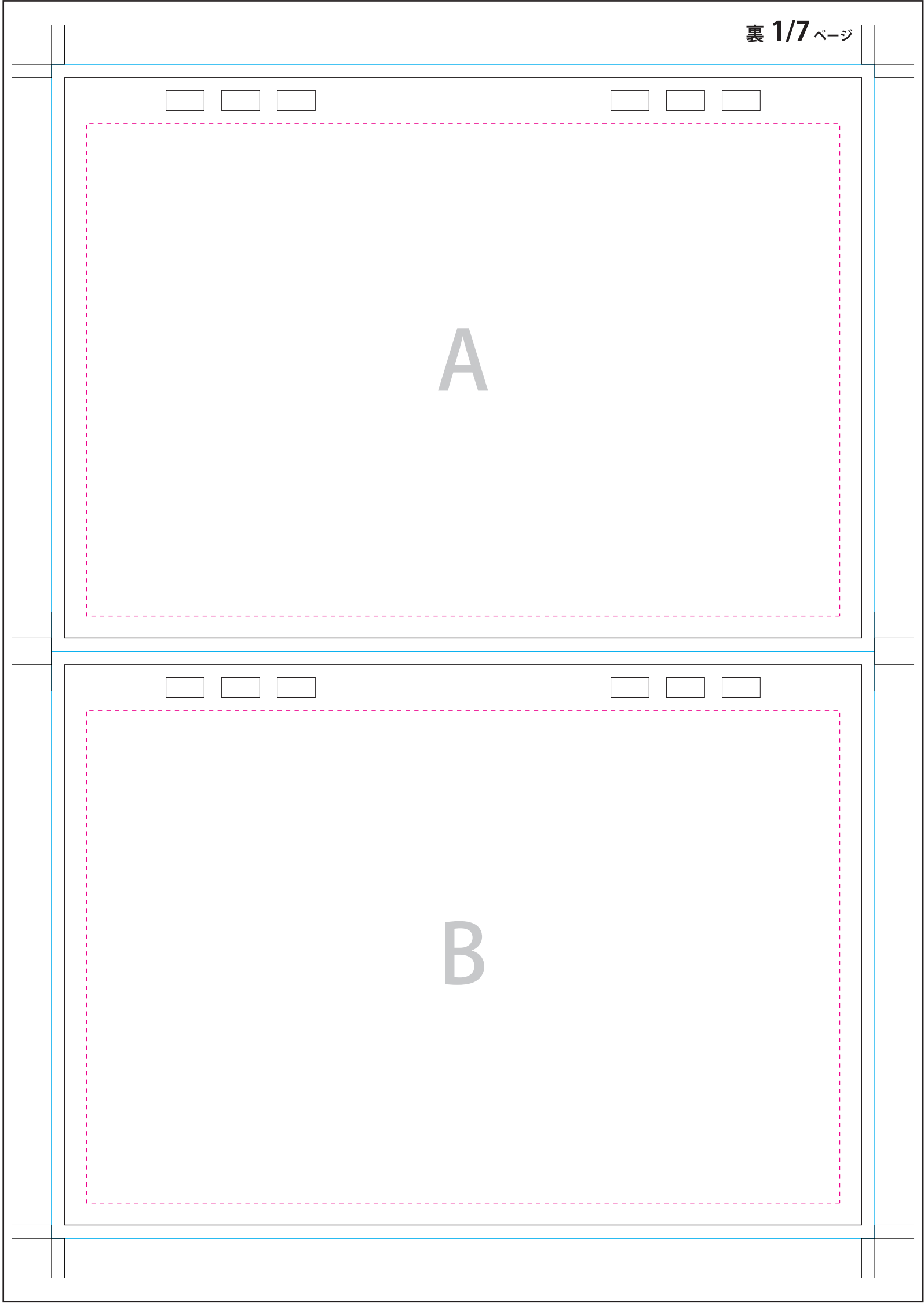
商品名:【オリジナル】エコリング式卓上カレンダー(大) 裏  
サイズ:台紙／W180×H155mm 用紙／W182×H128mm  
印刷範囲:W182×H128mm (B6サイズ)

両面フルカラー印刷

お客様がお使いのバージョンで保存して下さい。  
オーバープリントは使用しないで下さい。

- この線でカットします。
- この線の中に文字やタイトルなど切れて欲しくないものを収めてください。
- この線一杯に色ベタ、写真などの下地を塗り足してください。

このデータは当サービスへの入稿データとしてのみ使用できます。  
アートボードと中のトンボは、変更・削除しないでください。



入稿前に確認をお願い致します

CHECK!

☒ → ☒

☒ 文字のアウトライン化はされていますか？  
[書式]→[アウトラインを作成]を選んでください。  
(バージョン8や9では、[文字]→[アウトラインを作成]を選んでください)  
※注意:[表示]の中のアウトラインという項目は選ばないでください。

☒ 配置されている画像データは CMYK(カラー)、グレースケール(1色)、モノクロ2階調(1色)のいずれかになっていますか？  
※RGBモードの場合は変換してください。  
※画像解像度は、実寸300～400pixel/inch をお願い致します。

☒ 配置している画像はリンクされていますか？  
もしくは、埋め込みされていますか？  
※配置している場合は画像も全てフォルダにまとめてご入稿ください。

☒ 特色は使用していませんか？  
※使用している場合は、スウォッチパレットから削除してください。

☒ 黒はK100%で作成されていますか？  
※意図的なリッチブラックをご使用の場合は、割合を整数で設定してCMYK合計値を300%以下をお願い致します。

- この線が仕上り線です。
- この線の中に文字など切れて欲しくないものを収めてください。
- この線一杯に色ベタ、写真などの下地を塗り足してください。

cc

### ●卓上カレンダーとして仕上る際の順番

A-A、B-Bというように表裏が対になっています。  
仕上る際は、前から「A・B・C…」の順にカレンダーを並べていきます。

A4 サイズに台紙 2 枚分印刷されます。

表面 1_A4	表面 2_A4	表面 3_A4	表面 4_A4	表面 5_A4	表面 6_A4	表面 7_A4
A	C	E	G	I	K	M
B	D	F	H	J	L	
裏面 1_A4	裏面 2_A4	裏面 3_A4	裏面 4_A4	裏面 5_A4	裏面 6_A4	裏面 7_A4
A	C	E	G	I	K	M
B	D	F	H	J	L	