

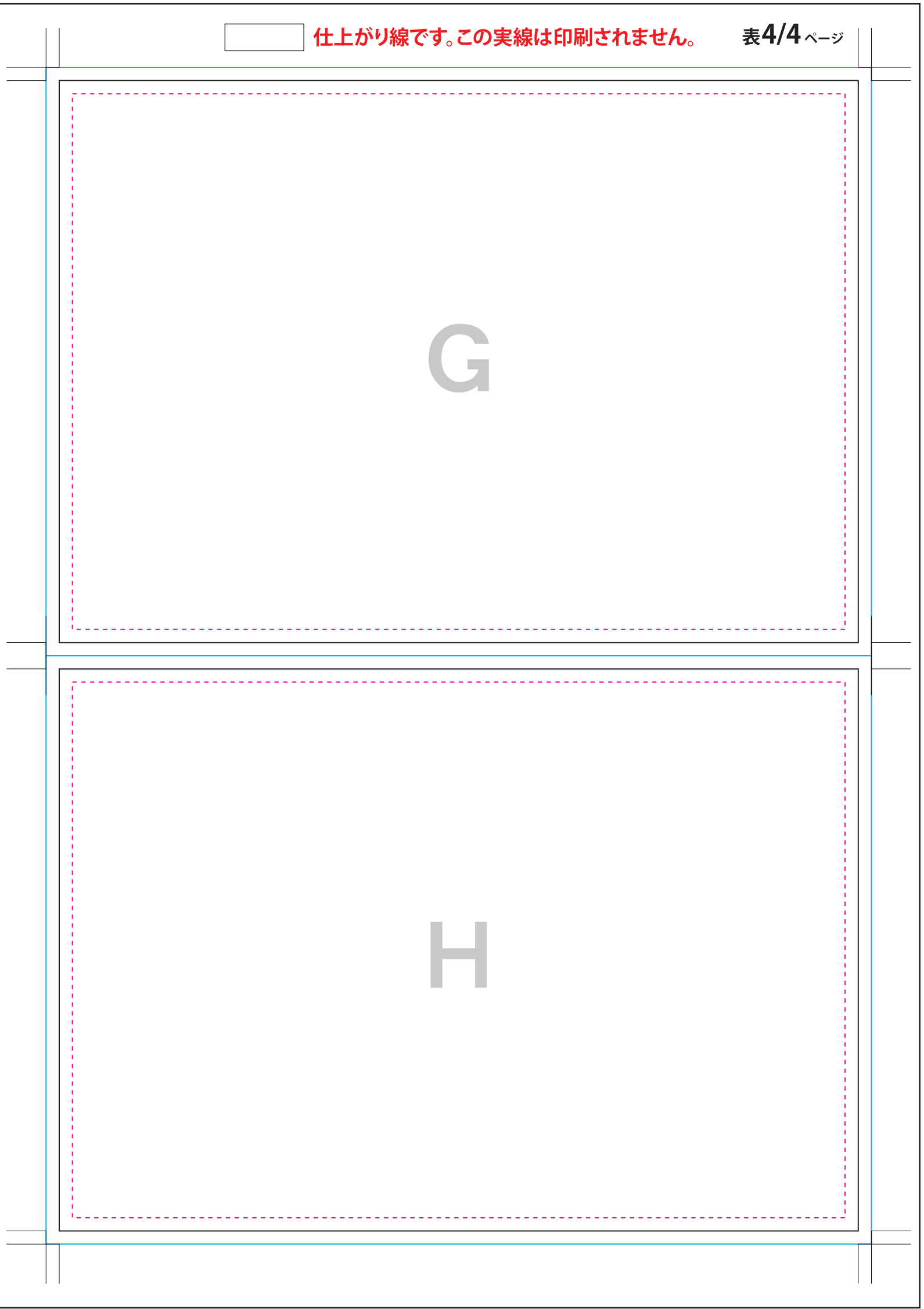
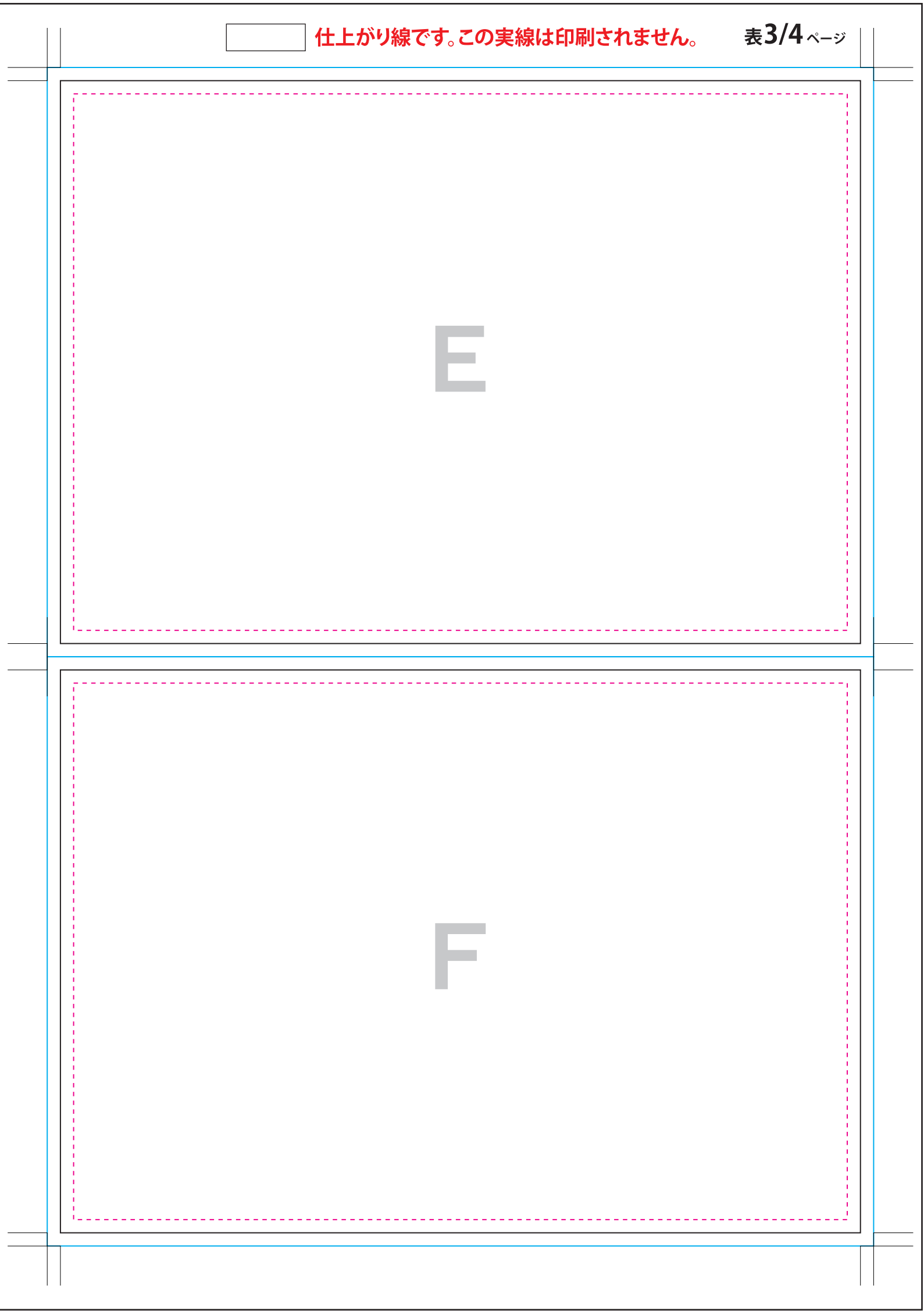
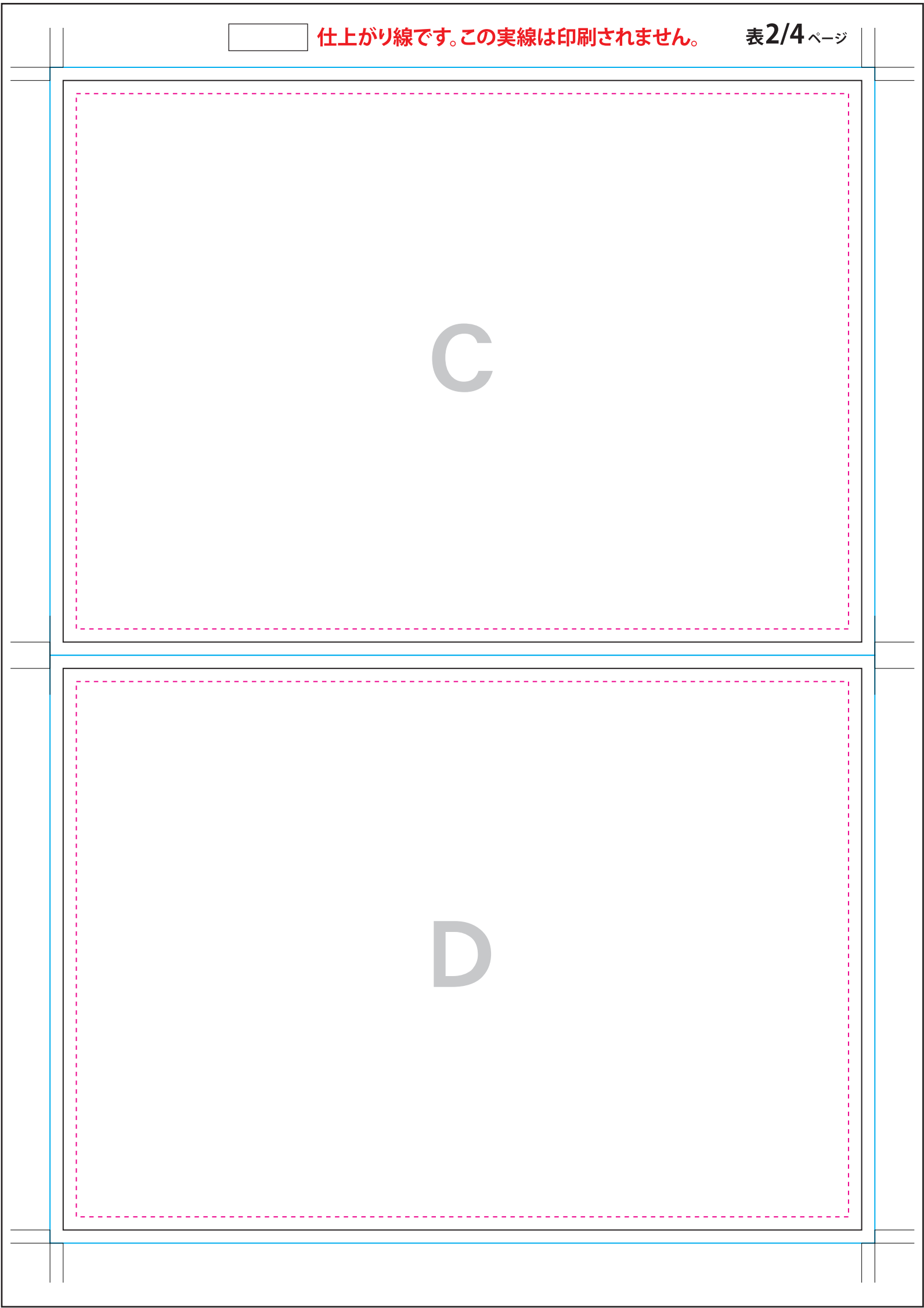
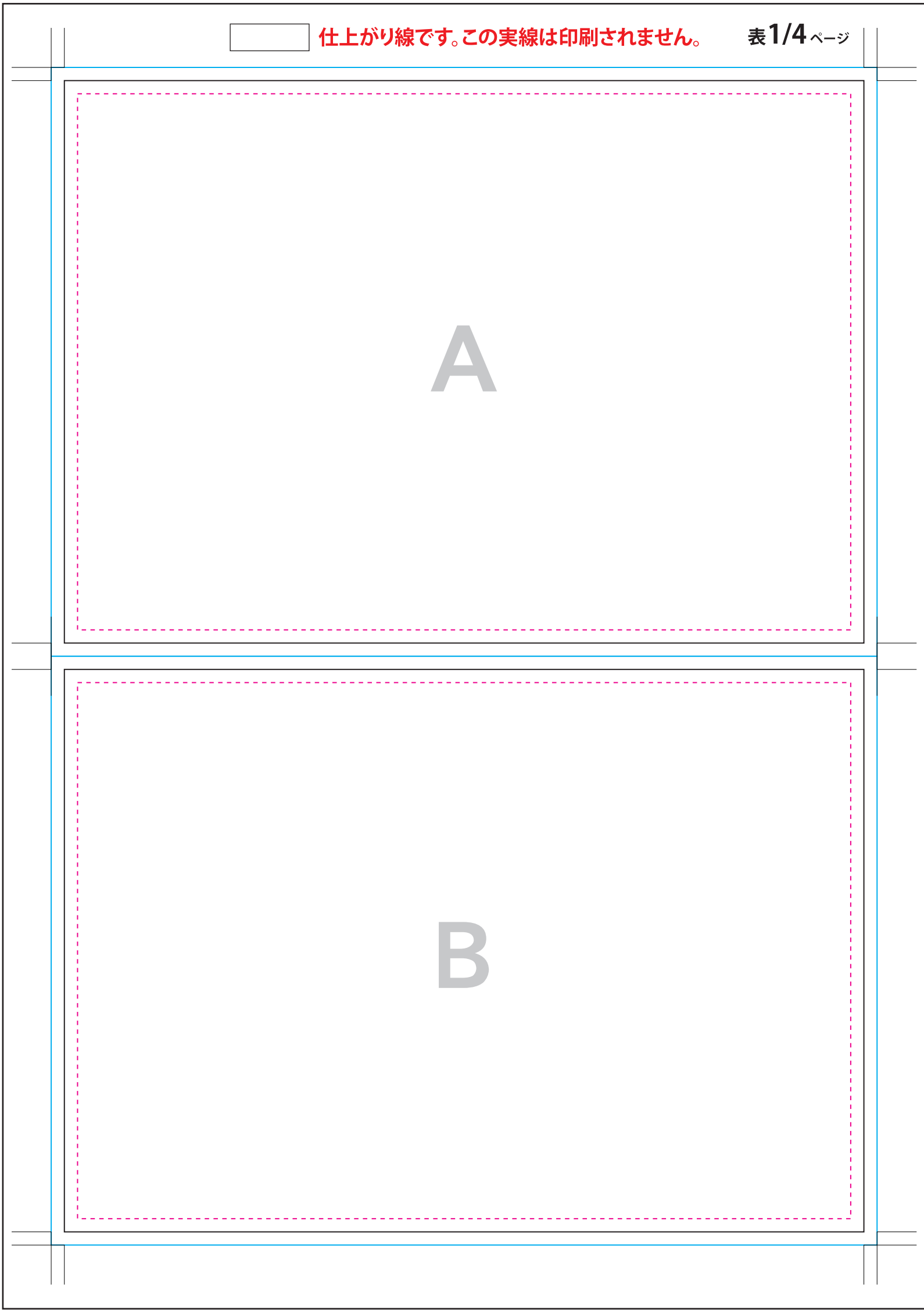
商品名: オリジナル卓上カレンダー8枚組(B6ケース)表【短納期】
用紙サイズ: 128×182mm
ケースサイズ: 189mm×133mm×6mm

両面フルカラー印刷

お客様がお使いのバージョンで保存して下さい。
オーバープリントは使用しないで下さい。

- この線でカットします。
- この線の中に文字やタイトルなど切れて欲しくないものを収めてください。
- この線一杯に色ベタ、写真などの下地を塗り足してください。

このデータは当サービスへの入稿データとしてのみ使用できます。
アートボードと中のトンボは、変更・削除しないでください。



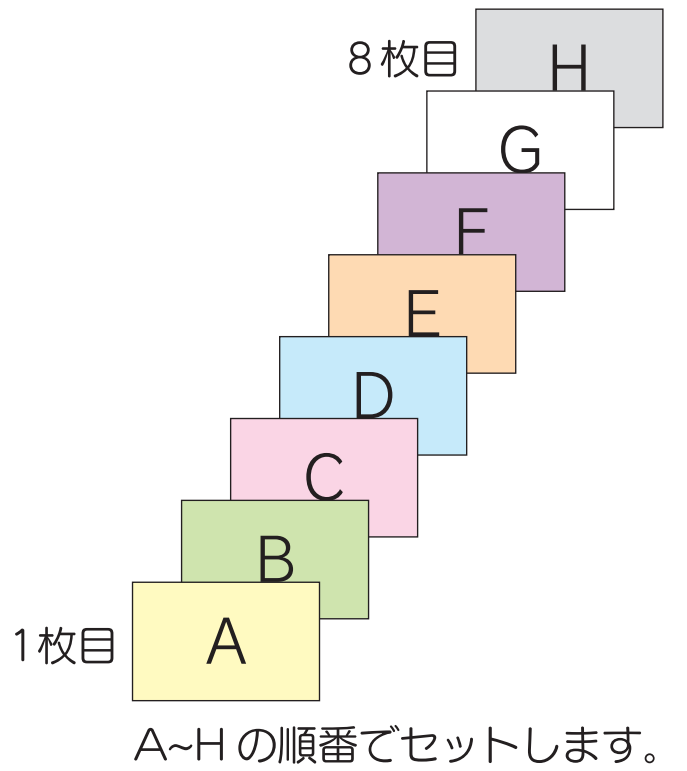
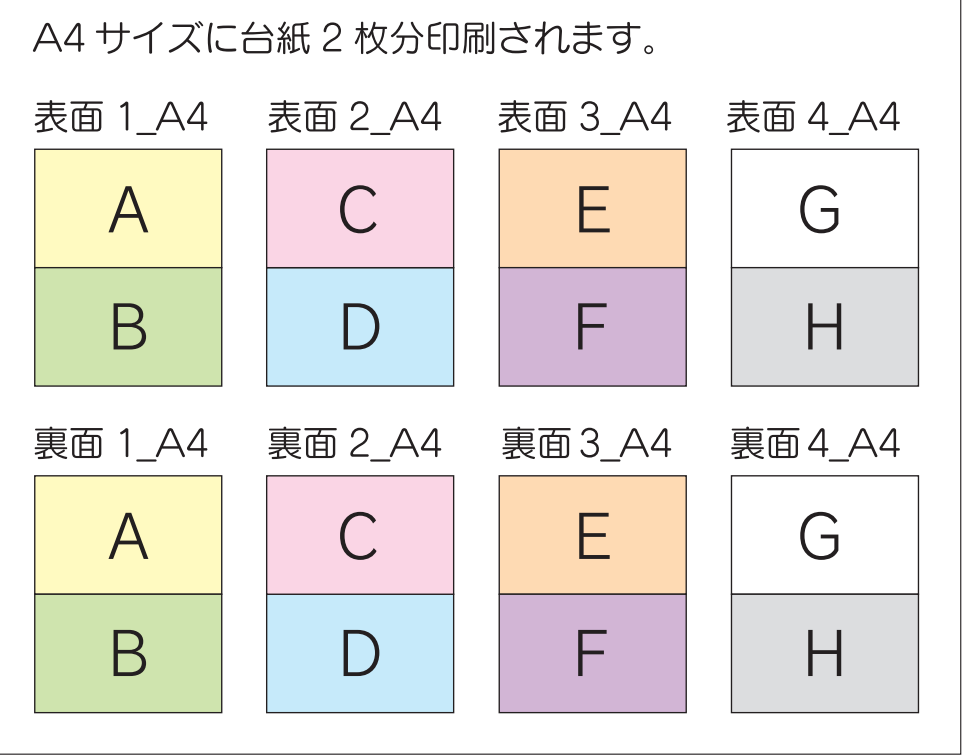
入稿前に確認をお願い致します

CHECK!

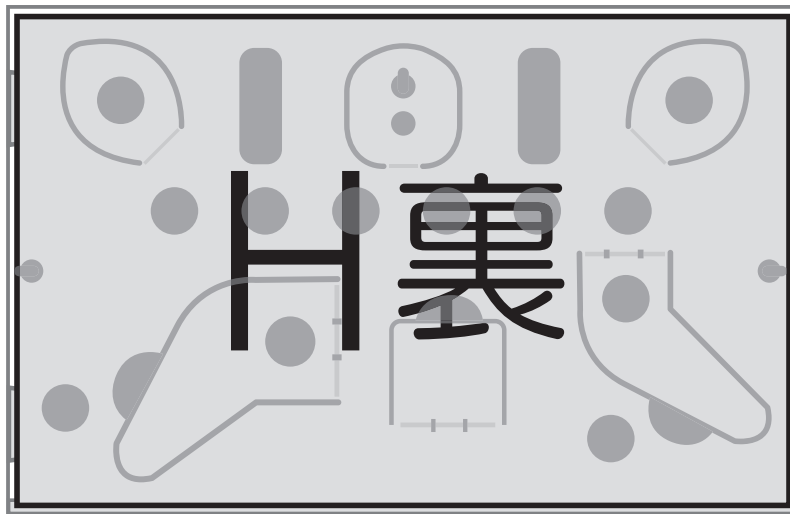
- ☒ 文字のアウトライン化はされていますか？
[書式]→[アウトラインを作成]を選んでください。
(バージョン8や9では、[文字]→[アウトラインを作成]を選んでください)
※注意:[表示]の中のアウトラインという項目は選ばないでください。
- ☒ 仕上がりサイズに対しての塗りたし分はありますか？
- ☒ 配置されている画像データはCMYK(カラー)、グレースケール(1色)、モノクロ2階調(1色)のいずれかになっていますか？
※RGBモードの場合は変換してください。
※画像解像度は、実寸300~400pixel/inchをお願い致します。
- ☒ 配置している画像はリンクされていますか？
もしくは、埋め込みされていますか？
※配置している場合は画像も全てフォルダにまとめてご入稿ください。
- ☒ 特色は使用していませんか？
※使用している場合は、スウォッチパレットから削除してください。
- ☒ 黒はK100%で作成されていますか？
リッチブラックを使用の場合は、CMYKの値を合計300%未満に設定してください。

ケースにセットする際の順番

A-A、B-Bというように表裏が対になっています。
ケース封入の際は、前から「A・B・C…」の順にカレンダーを並べていきます。



ケースにセットした状態



※説明書が入るためH裏面は隠れます。