

お客様がお使いのバージョンで保存して下さい。
オーバープリントは使用しないで下さい。

入稿前に確認をお願い致します

商品名:コンパクトスूपポット

本体サイズ:約Φ64×H92mm

印刷範囲:側面/W30×H40mm【レーザー加工】

テンプレート上の情報(線や説明文・レイヤーなど)は、移動させたり消したりしないでください。

⚠ デザインは黒(K100)で作成して下さい。

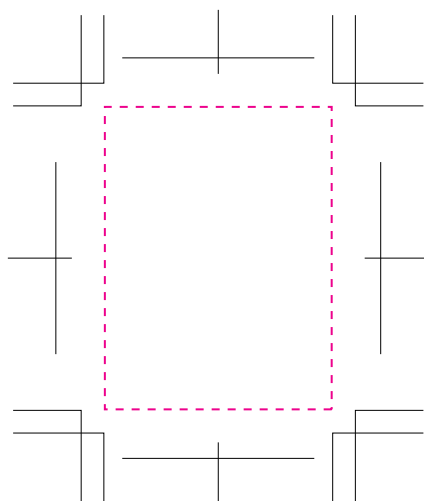
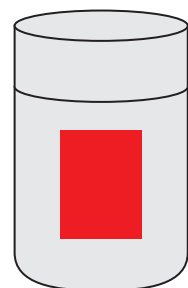
🖼️🚫🔍🚫🚫 画像データ、ベタ、アミ、グラデーション印刷は不可です。

※実線幅・抜き幅共に0.2mm以上を推奨します。

(0.2mm以下の場合、デザインが潰れる可能性があります。)

※『お客様デザイン』レイヤー上で制作してください。

※の中にデザインしてください。(塗り足しは不要です。)



●印刷の仕上りについて●

- ・ベースの材質や色により印刷色の仕上りが変わる場合がございます。
- ・細かいデザインの場合、かすれたり、潰れたりする場合がございます。

[102500628_laser]

更新2021.04.14

CHECK!



- ☑ 文字のアウトライン化はされていますか？
[書式]→[アウトラインを作成]を選んでください。
(バージョン8や9では、[文字]→[アウトラインを作成]を選んでください)
※注意:[表示]の中のアウトラインという項目は選ばないでください。
- ☑ K100%で作成されていますか？
(濃淡やグラデーションは加工出来ません)
- ☑ 画像データを使用していませんか？
※パスデータをお願い致します。

ver.CS5