

お客様がお使いのバージョンで保存して下さい。
オーバープリントは使用しないで下さい。

入稿前に確認をお願い致します

商品名:コンパクトスूपポット ■ 1色 印刷
本体サイズ:約Φ64×H92mm
印刷範囲:側面/W30×H40mm 天面/Φ35mm【パッド印刷】

テンプレート上の情報(線や説明文・レイヤーなど)は、移動させたり消したりしないでください。

- ⚠ デザインは黒(K100)で作成して下さい。
- ⚠ 印刷色が「黒」「白」以外はDICカラーを指定してください。
- 🖨️❌🔍❌📏❌ 画像データ、ベタ、アミ、グラデーション印刷は不可です。
 - ※実線幅・抜き幅共に0.2mm以上を推奨します。(0.2mm以下の場合、デザインが潰れる可能性があります。)
 - ※『お客様デザイン』レイヤー上で制作してください。
 - ※ の中にデザインしてください。(塗り足しは不要です。)

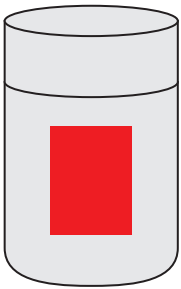
必ず、印刷色(DIC番号)を記載してください。
※印刷色が「黒」または「白」の場合は、そのまま「黒」「白」とご記入ください。

DIC色番号:

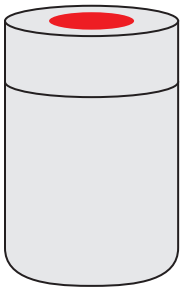
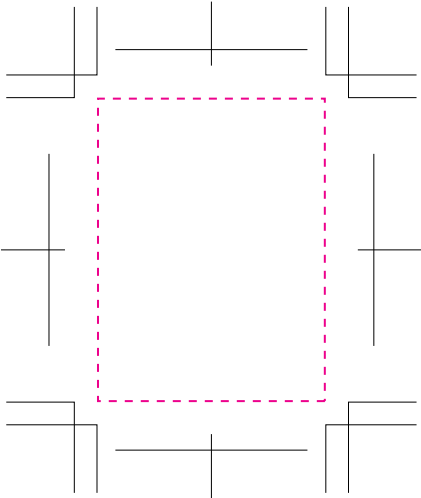
色をお入れください

記入例173

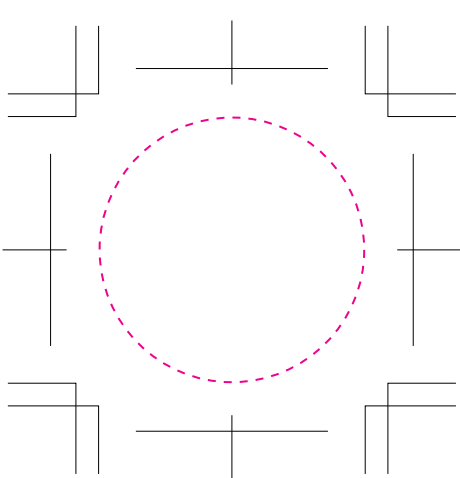
※側面・天面のどちらかをお選びください。



側面



天面



●印刷の仕上りについて●

- ・本体色と同系色の場合、同化する可能性があります。
- ・ベースの材質や色により印刷色の仕上りが変わる場合がございます。
- ・細かいデザインの場合、かすれたり、潰れたりする場合がございます。

[102500628_pad]
更新2021.04.14

CHECK!

- ☑ 文字のアウトライン化はされていますか？
[書式]→[アウトラインを作成]を選んでください。
(バージョン8や9では、[文字]→[アウトラインを作成]を選んでください)
※注意:[表示]の中のアウトラインという項目は選ばないでください。
- ☑ K100%で作成されていますか？
(濃淡やグラデーションは加工出来ません)
- ☑ 画像データを使用していませんか？
※パスデータをお願い致します。

ver.CS5