

お客様がお使いのバージョンで保存して下さい。
オーバープリントは使用しないで下さい。


商品名: **テイクアウトカップホルダー**

■1色 印刷

本体サイズ: Φ84×H68mm

印刷範囲: W121×H67mm【シルク印刷】

テンプレート上の情報（線や説明文・レイヤーなど）は、移動させたり消したりしないでください。

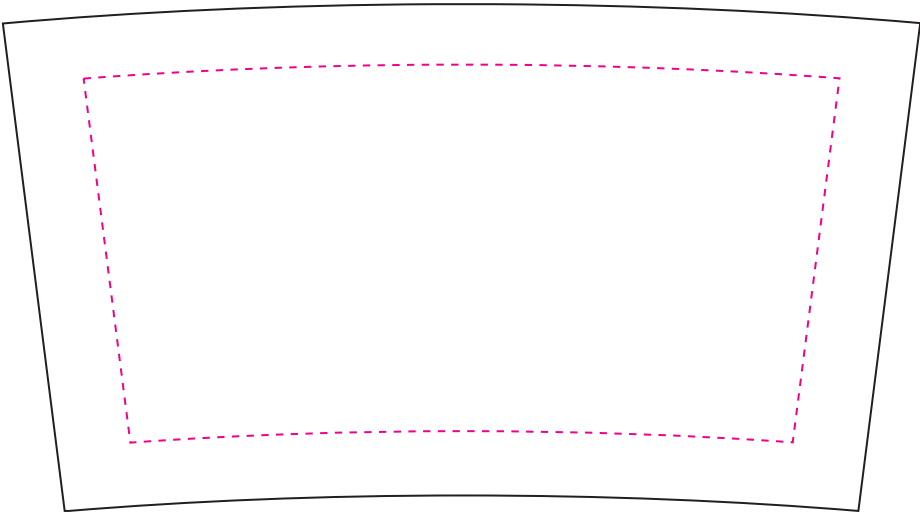
- ⚠ デザインは黒（K100）で作成して下さい。
- ⚠ 印刷色が「黒」「白」以外はPANTONEカラーを指定してください。
- 🖼️ 画像データは印刷不可です。
 - ※実線幅・抜き幅共に0.5mm以上を推奨します。
（この寸法以下の場合、デザインが潰れる可能性があります。）
 - ※『お客様デザイン』レイヤー上で制作してください。
 - ※の中にデザインしてください。（塗り足しは不要です。）

必ず、印刷色（PANTONE番号）を記載してください。

※印刷色が「黒」または「白」の場合は、そのまま「黒」「白」とご記入ください。

PANTONE色番号:

<div></div>	色をお入れ ください	記入例 <div>072C</div> <div></div>
-------------	---------------	------------------------------------



●印刷の仕上りについて●

- ・背景色と同系色の場合、同化する可能性があります。
- ・ベースの材質や色により印刷色の仕上りが変わる場合がございます。
- ・細かいデザインの場合、かすれたり、潰れたりする場合がございます。

入稿前に確認をお願い致します

CHECK!



- ☑ 文字のアウトライン化はされていますか？
[書式]→[アウトラインを作成]を選んでください。
（バージョン8や9では、[文字]→[アウトラインを作成]を選んでください）
※注意:[表示]の中のアウトラインという項目は選ばないでください。
- ☑ 印刷色は特色PANTONEになっていますか？
※CMYKではなく、PANTONEで制作して下さい。
- ☑ 画像データを使用していませんか？
※パスデータをお願い致します。

ver.CC