





お客様がお使いのバージョンで保存して下さい。
オーバープリントは使用しないで下さい。

商品名:シールマグカップ260ml

本体サイズ:約W114.5×H138.5×D87mm

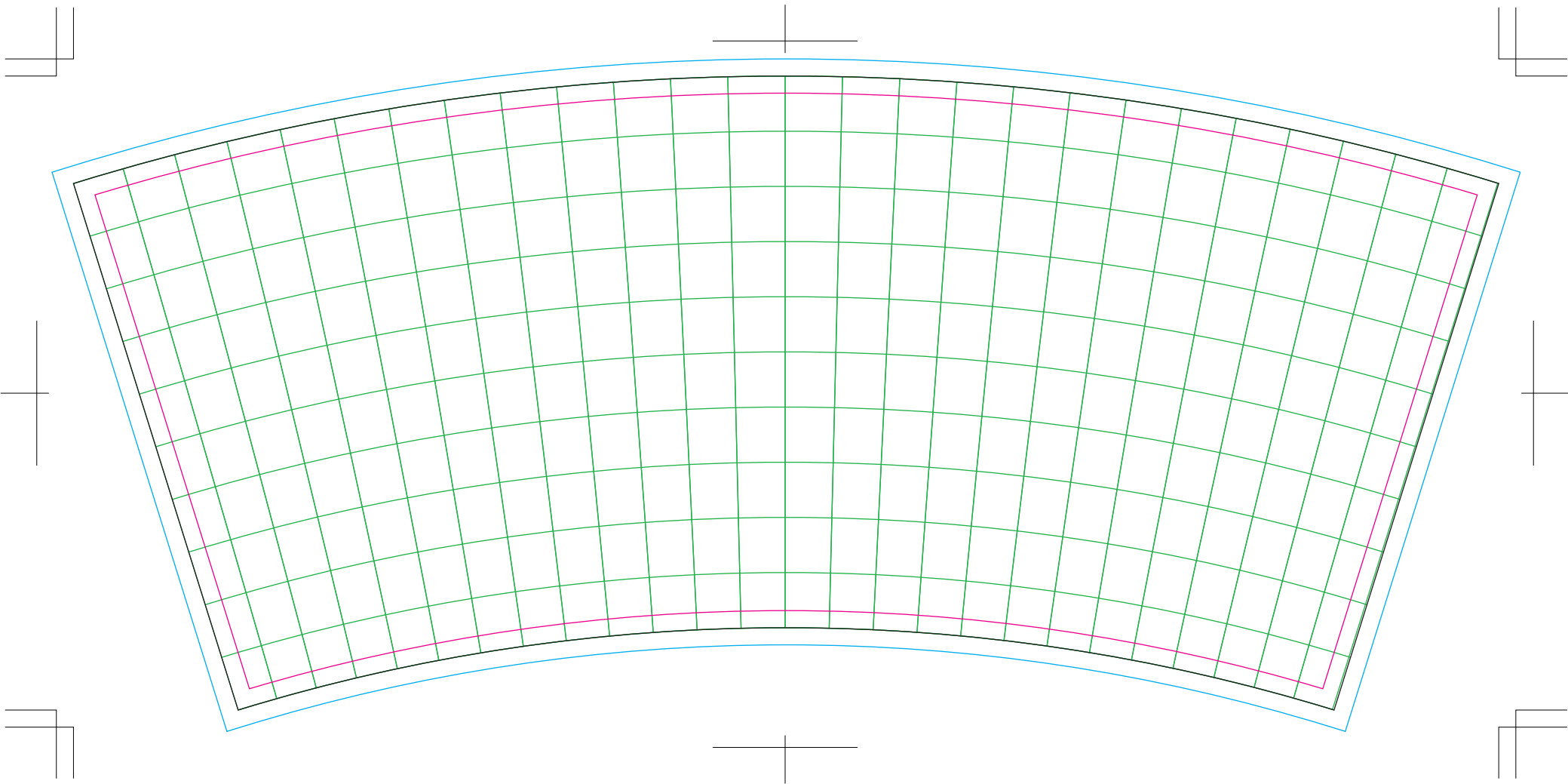
印刷範囲:テンプレートをご参照ください。【オンデマンド印刷】

フルカラー印刷

- ※『お客様デザイン』レイヤー上で制作してください。
- ※  仕上り線です。
- ※  見切り防止線です。文字やタイトルなど切れて欲しくないものを収めてください。
- ※  塗り足し線です。この線一杯に色ベタ、写真などの下地を塗り足してください。
- ※  グリッド線です。この線を目安にデザインを配置してください。

●ご注意事項●

図柄をレイアウトする際、例えば横組の文字に関して円弧と平行にレイアウトしてください。
製品の中で台紙に巻いた際に、文字が水平になりません。データ上のグリッドを参考にしてください。
レイアウト後は出力して台紙の型に切り取り、図柄が水平、垂直に対してずれていないかどうか実際に巻いてチェックしてくださいますようお願い致します。



●印刷の仕上りについて●

- ・本体色と同系色の場合、同化する可能性があります。
- ・ベースの材質や色により印刷色の仕上りが変わる場合がございます。
- ・細かいデザインの場合、かすれたり、潰れたりする場合がございます。

[102500159]
更新2020.08.24

入稿前に確認をお願い致します

CHECK!



- ☒ 文字のアウトライン化はされていますか？
[書式]→[アウトラインを作成]を選んでください。
(バージョン8や9では、[文字]→[アウトラインを作成]を選んでください)
※注意:[表示]の中のアウトラインという項目は選ばないでください。
- ☒ 仕上がりサイズに対しての塗りたし分はありますか？
- ☒ 配置されている画像データは CMYK (カラー)、グレースケール (1 色)、モノクロ 2 階調 (1 色) のいずれかになっていますか？
※RGBモードの場合は変換してください。
※画像解像度は、実寸300～400pixel/inchをお願い致します。
- ☒ 配置している画像はリンクされていますか？
もしくは、埋め込みされていますか？
※配置している場合は画像も全てフォルダにまとめてご入稿ください。
- ☒ 特色は使用していませんか？
※使用している場合は、スウォッチパレットから削除してください。
- ☒ 黒はK100%で作成されていますか？
※意図的なリッチブラックをご使用の場合は、CMYKの合計値を300%未満に設定してください。

ver.CC