

お客様がお使いのバージョンで保存して下さい。  
オーバープリントは使用しないで下さい。

入稿前に確認をお願い致します


商品名:ジュニアグローブ・ボツ付 (M)

■ 1色印刷

本体サイズ:約W125×H185mm

印刷範囲:甲/W65×H40mm【シルクスクリーン塩化ビニール樹脂加工】

- ⚠ デザインは黒 (K100) で作成して下さい。
- ⚠ 印刷色が「黒」「白」以外はDICカラーを指定して下さい。
- 🚫 🚫 🚫 🚫 画像データ、ベタ、アミ、グラデーション印刷は不可です。

- ※実線幅・抜き幅共に1mm以上を推奨します。  
(この寸法以下の場合、デザインが潰れる可能性があります。)
- ※『お客様デザイン』レイヤー上で制作して下さい。
- ※  印刷範囲です。この中にデザインして下さい。(塗り足しは不要です。)

グローブ掌のボツ部分と手首のゴム部分の色は規定色となります。  
ボツに近い印刷色をお望みの場合は参考にしてください。

- ※グローブは海外生産のため、着色料や加工液の違いで、全く同じ色を再現することはできません。
- ※手首のゴム部分と印刷色を合わせることはできません。

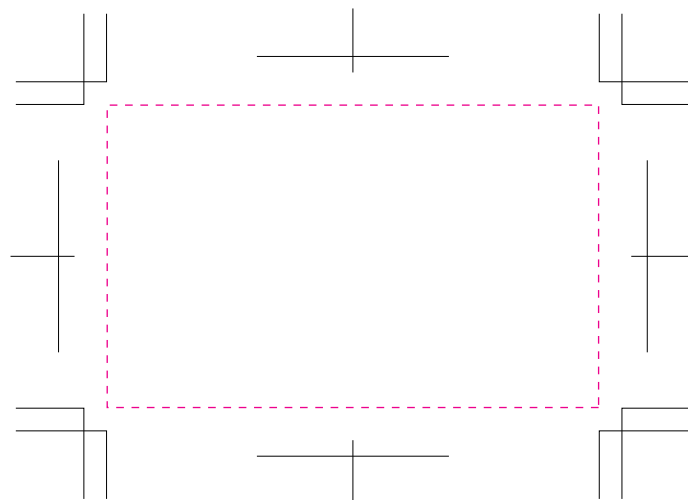
・3S:赤 (DIC156) ・SS:緑 (DIC136) ・S:青 (DIC141) ・M:黄 (DIC87) ・L:オレンジ (DIC122)

印刷色を指定して下さい。

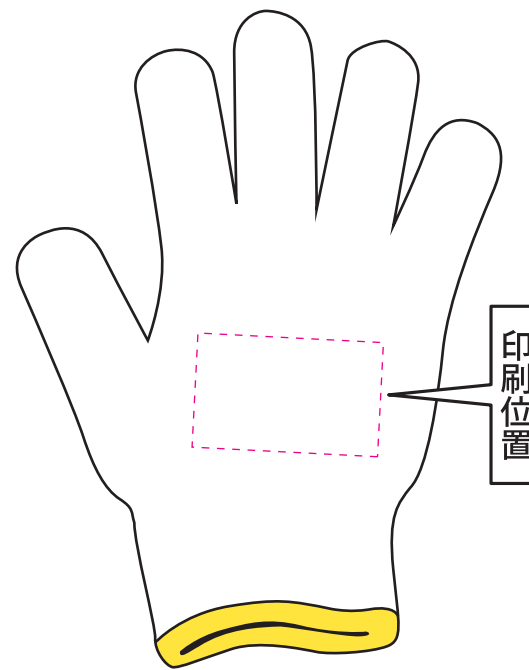
※印刷色が「黒」または「白」の場合は、そのまま「黒」「白」とご記入ください。

DIC色番号: 

	色をお入れ ください
--	---------------



【手の甲】



#### ●印刷の仕上りについて●

- ・本体色と同系色の場合、同化する可能性があります。
- ・ベースの材質や色により印刷色の仕上りが変わる場合がございます。
- ・細かいデザインの場合、かすれたり、潰れたりする場合がございます。

[102400214]  
更新2019.11.01

CHECK!



- ☒ 文字のアウトライン化はされていますか？  
[書式]→[アウトラインを作成]を選んでください。  
(バージョン8や9では、[文字]→[アウトラインを作成]を選んでください)  
※注意:[表示]の中のアウトラインという項目は選ばないでください。
- ☒ K100%で作成されていますか？  
(濃淡やグラデーションは加工出来ません)
- ☒ 画像データを使用していませんか？  
※パスデータをお願い致します。

ver.CC