

お客様がお使いのバージョンで保存して下さい。
オーバープリントは使用しないで下さい。

入稿前に確認をお願い致します

商品名:セキュリティ・キー&スマートケース

■ 1色 印刷

本体サイズ:約W110×H180×D10mm

印刷範囲:A/W60×H25mm B/W60×H50mm【シルク印刷】

⚠ デザインは黒(K100)で作成して下さい。

⚠ 印刷色が「黒」「白」以外はDICカラーを指定して下さい。

🖨️ 🚫 📐 🚫 📏 🚫 画像データ、ベタ、アミ、グラデーション印刷は不可です。

※実線幅・抜き幅共に0.3mm以上を推奨します。
(0.3mm以下の場合、デザインが潰れる可能性があります。)

※『お客様デザイン』レイヤー上で制作して下さい。

※ 印刷範囲です。この中にデザインして下さい。(塗り足しは不要です。)

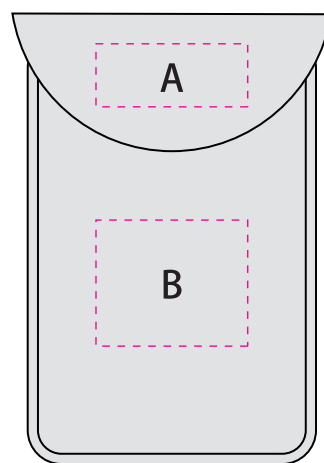
印刷色を指定して下さい。

※印刷色が「黒」または「白」の場合は、そのまま「黒」「白」とご記入ください。

DIC色番号:

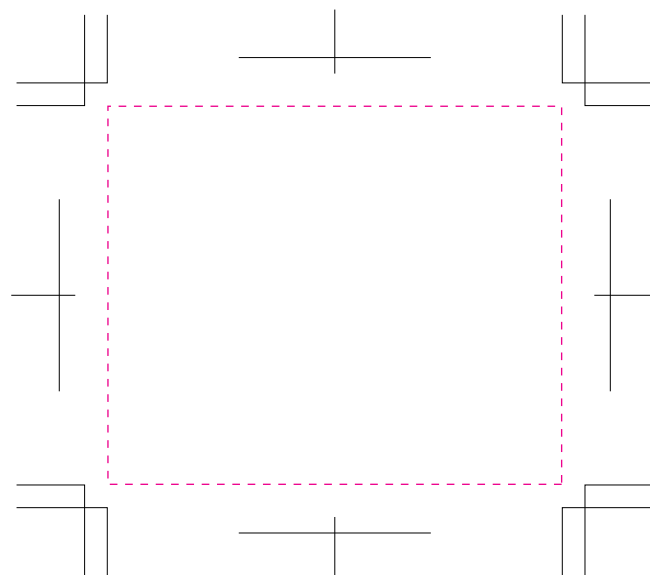
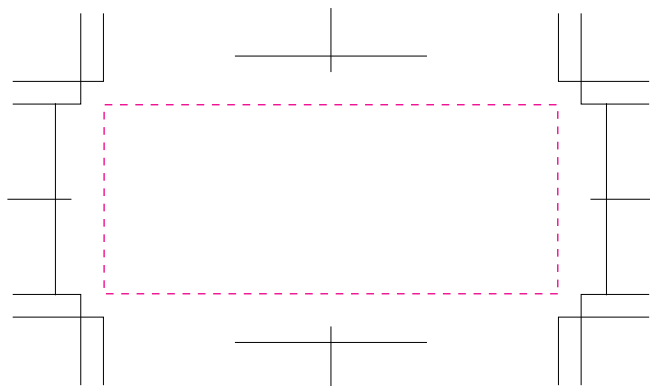
	色をお入れ ください
--	---------------

※A・Bのどちらかをお選びのうえ、
デザインを配置して下さい。



【A】

【B】



●印刷の仕上りについて●

- ・本体色と同系色の場合、同化する可能性があります。
- ・ベースの材質や色により印刷色の仕上りが変わる場合がございます。
- ・細かいデザインの場合、かすれたり、潰れたりする場合がございます。

[102300418]
更新2019.09.10

CHECK!



- ☒ 文字のアウトライン化はされていますか？
[書式]→[アウトラインを作成]を選んでください。
(バージョン8や9では、[文字]→[アウトラインを作成]を選んでください)
※注意:[表示]の中のアウトラインという項目は選ばないでください。
- ☒ K100%で作成されていますか？
(濃淡やグラデーションは加工出来ません)
- ☒ 画像データを使用していないですか？
※パスデータをお願い致します。

ver.CS5