

お客様がお使いのバージョンで保存して下さい。
オーバープリントは使用しないで下さい。

入稿前に確認をお願い致します

商品名:レンジで使える保存＆ランチ容器

本体サイズ:約W90×H90×D43mm

印刷範囲:蓋部分/W60×H60mm【シルク印刷】

■ 1色印刷

⚠ デザインは黒(K100)で作成して下さい。

⚠ 印刷色が「黒」「白」以外はDICカラーを指定してください。

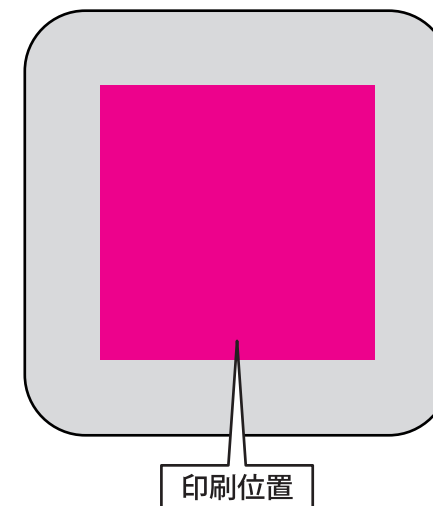
🖨️ 🚫 📐 🎨 画像データ、ベタ、アミ、グラデーション印刷は不可です。

※実線幅・抜き幅共に0.2mm以上を推奨します。
(0.2mm以下の場合、デザインが潰れる可能性があります。)

※『お客様デザイン』レイヤー上で制作してください。

※  印刷範囲です。この中にデザインしてください。(塗り足しは不要です。)

天面(蓋部分)

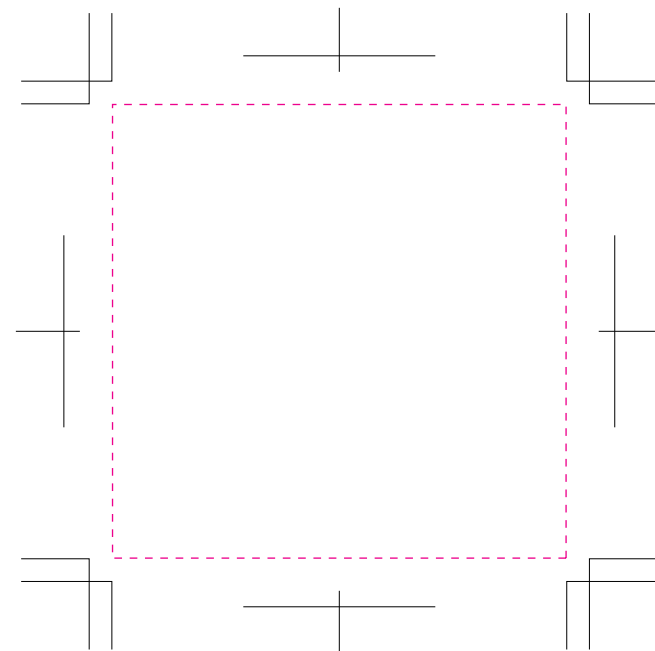


印刷色を指定してください。

※印刷色が「黒」または「白」の場合は、そのまま「黒」「白」とご記入ください。

DIC色番号:

	色をお入れ ください
--	---------------



●印刷の仕上りについて●

- ・本体色と同系色の場合、同化する可能性があります。
- ・ベースの材質や色により印刷色の仕上りが変わる場合がございます。
- ・細かいデザインの場合、かすれたり、潰れたりする場合がございます。

[102201145]
更新2020.01.08

CHECK!



☒ 文字のアウトライン化はされていますか？
[書式]→[アウトラインを作成]を選んでください。
(バージョン8や9では、[文字]→[アウトラインを作成]を選んでください)
※注意:[表示]の中のアウトラインという項目は選ばないでください。

☒ K100%で作成されていますか？
(濃淡やグラデーションは加工出来ません)

☒ 画像データを使用していませんか？
※パスデータをお願い致します。

ver.10