

お客様がお使いのバージョンで保存して下さい。
オーバープリントは使用しないで下さい。

入稿前に確認をお願い致します

商品名:防災用ヘルメット
本体サイズ:約W270×H150×D230mm
印刷範囲:前面/W40×H40mm 側面/W125×H16mm【パッド印刷】


■ 1色 印刷

CHECK!



- ☒ 文字のアウトライン化はされていますか？
[書式]→[アウトラインを作成]を選んでください。
(バージョン8や9では、[文字]→[アウトラインを作成]を選んでください)
※注意:[表示]の中のアウトラインという項目は選ばないでください。
- ☒ K100%で作成されていますか？
(濃淡やグラデーションは加工出来ません)
- ☒ 画像データを使用していないですか？
※パスデータをお願い致します。

ver.CS6

- ⚠ デザインは黒(K100)で作成して下さい。
- ⚠ 印刷色が「黒」「白」以外はDICカラーを指定してください。
- 🚫 ベタ、アミ、グラデーション印刷は不可です。
- ※実線幅・抜き幅共に0.3mm以上を推奨します。
(0.3mm以下の場合、デザインが潰れる可能性があります。)
- ※『お客様デザイン』レイヤー上で制作してください。
- ※印刷範囲です。この中にデザインしてください。(塗り足しは不要です。)

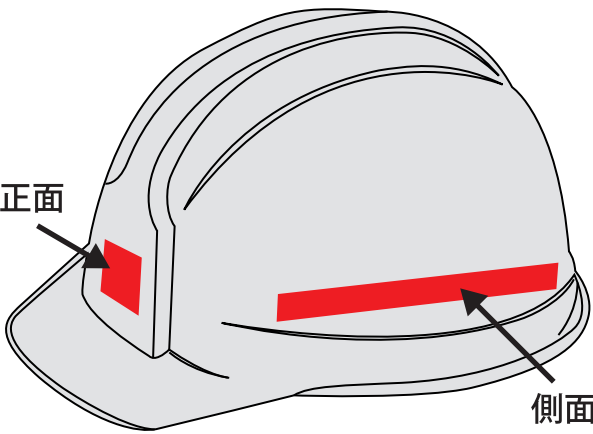
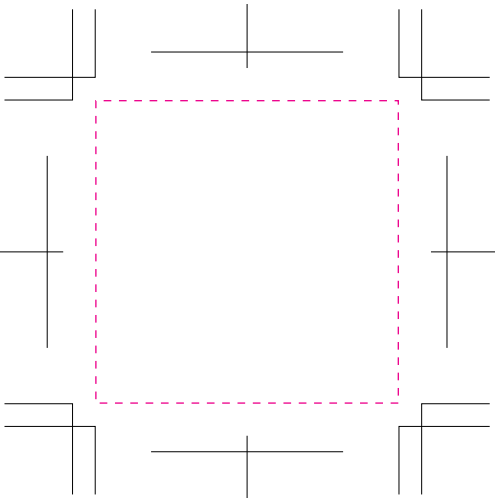
印刷色を指定してください。
※印刷色が「黒」または「白」の場合は、そのまま「黒」「白」とご記入ください。

DIC色番号:

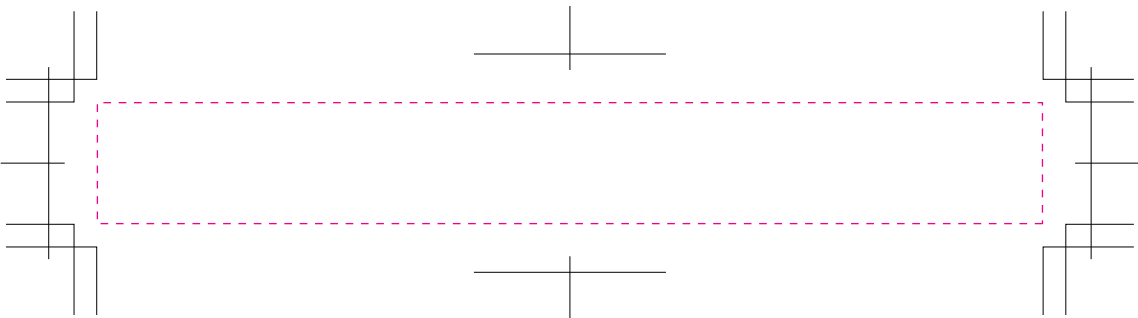
	色をお入れ ください
--	---------------

※印刷位置を正面・側面よりお選びのうえ、デザインを配置してください。

【正面】



【側面】



- 印刷の仕上りについて●
- ・本体色と同系色の場合、同化する可能性があります。
- ・ベースの材質や色により印刷色の仕上りが変わる場合がございます。
- ・細かいデザインの場合、かすれたり、潰れたりする場合がございます。

[102200762]
更新2019.09.08