

お客様がお使いのバージョンで保存して下さい。  
オーバープリントは使用しないで下さい。

商品名:コンパクト4面ミラー ■ 1色印刷  
本体サイズ:展開時/約W485×H69×D9mm 収納時/約W130×H69×D25mm  
印刷範囲:W30×H50mm【シルク印刷】

テンプレート上の情報(線や説明文・レイヤーなど)は、移動させたり消したりしないでください。

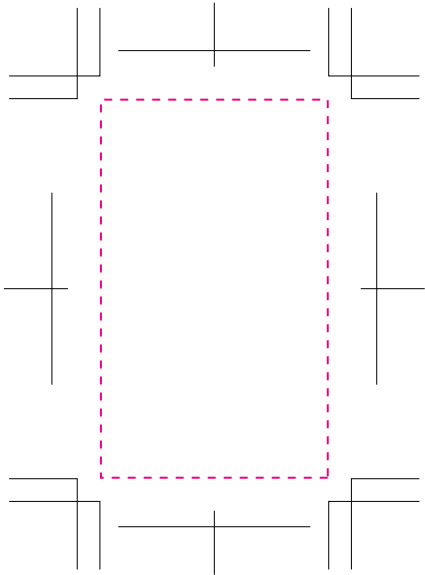
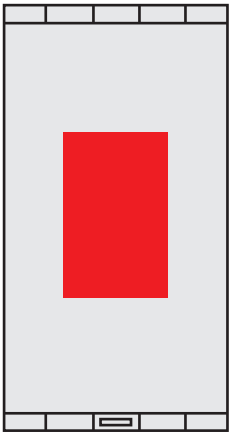
- ⚠ デザインは黒(K100)で作成して下さい。
- ⚠ 印刷色が「黒」「白」以外はDICカラーを指定してください。
- 🖨️🚫🔍🚫📏 画像データ、ベタ、アミ、グラデーション印刷は不可です。
  - ※実線幅・抜き幅共に0.2mm以上を推奨します。  
(この寸法以下の場合、デザインが潰れる可能性があります。)
  - ※『お客様デザイン』レイヤー上で制作してください。
  - ※  の中にデザインしてください。(塗り足しは不要です。)

必ず、印刷色(DIC番号)を記載してください。  
※印刷色が「黒」または「白」の場合は、そのまま「黒」「白」とご記入ください。

DIC色番号:

色をお入れ  
ください

記入例  
173



●印刷の仕上りについて●

- ・本体色と同系色の場合、同化する可能性があります。
- ・ベースの材質や色により印刷色の仕上がりが変わる場合がございます。
- ・細かいデザインの場合、かすれたり、潰れたりする場合がございます。

[102200379]  
更新2021.10.08

入稿前に確認をお願い致します

CHECK!



- ☒ 文字のアウトライン化はされていますか？  
[書式]→[アウトラインを作成]を選んでください。  
(バージョン8や9では、[文字]→[アウトラインを作成]を選んでください)  
※注意:[表示]の中のアウトラインという項目は選ばないでください。
- ☒ K100%で作成されていますか？  
(濃淡やグラデーションは加工出来ません)
- ☒ 画像データを使用していないですか？  
※パスデータをお願い致します。

ver.10