

お客様がお使いのバージョンで保存して下さい。
オーバープリントは使用しないで下さい。


入稿前に確認をお願い致します

商品名: **ポケットミラー**


フルカラー印刷

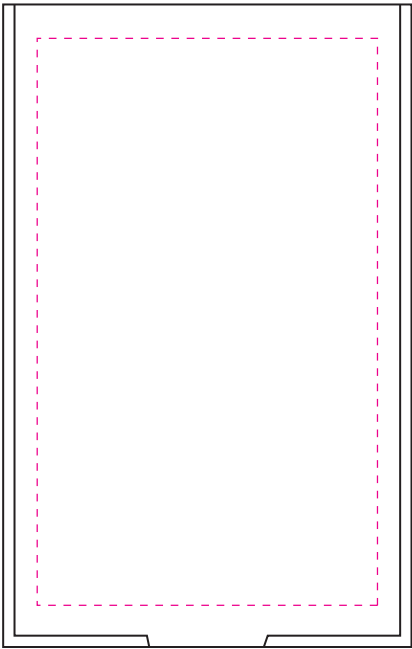
本体: 約W54×H85×D5mm

印刷範囲: W45×H75mm【インクジェット印刷】


-  **画像データは印刷は不可です。**
- ※実線幅・抜き幅共に0.2mm以上を推奨します。
(0.2mm以下の場合、デザインが潰れる可能性があります。)

※『お客様デザイン』レイヤー上で制作してください。



※の中にデザインしてください。(塗り足しは不要です。)





- CHECK!



→


-  文字のアウトライン化はされていますか？
[書式]→[アウトラインを作成]を選んでください。
(バージョン8や9では、[文字]→[アウトラインを作成]を選んでください)
※注意:[表示]の中のアウトラインという項目は選ばないでください。

 データはCMYKになっていますか？
※RGBや特色使用の場合はCMYKに変換してください。

 画像データを使用していませんか？
※パスデータをお願い致します。

ver.CS6

- 印刷の仕上りについて●
- ・本体色と同系色の場合、同化する可能性があります。

・ベースの材質や色により印刷色の仕上りが変わる場合がございます。

・細かいデザインの場合、かすれたり、潰れたりする場合がございます。