

お客様がお使いのバージョンで保存して下さい。  
オーバープリントは使用しないで下さい。

入稿前に確認をお願い致します

商品名:フルカラー絆創膏3連+ラベル1枚

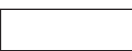

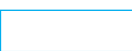
フルカラー印刷

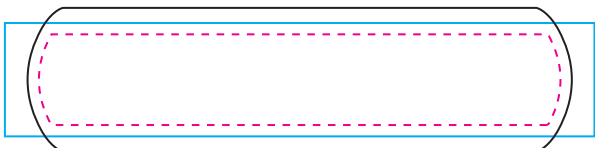
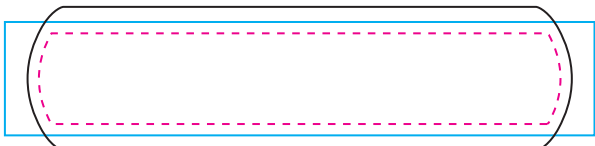
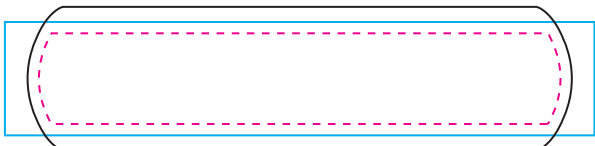
本体サイズ:絆創膏/W72×H19mm ラベル/W90×H120mm

印刷範囲:絆創膏/W72×H15mm ラベル/W90×H68mm【オフセット印刷】





※リッチブラック(黒色)のCMYKの総インキ量は、240%以下にしてください。

### 【絆創膏本体】

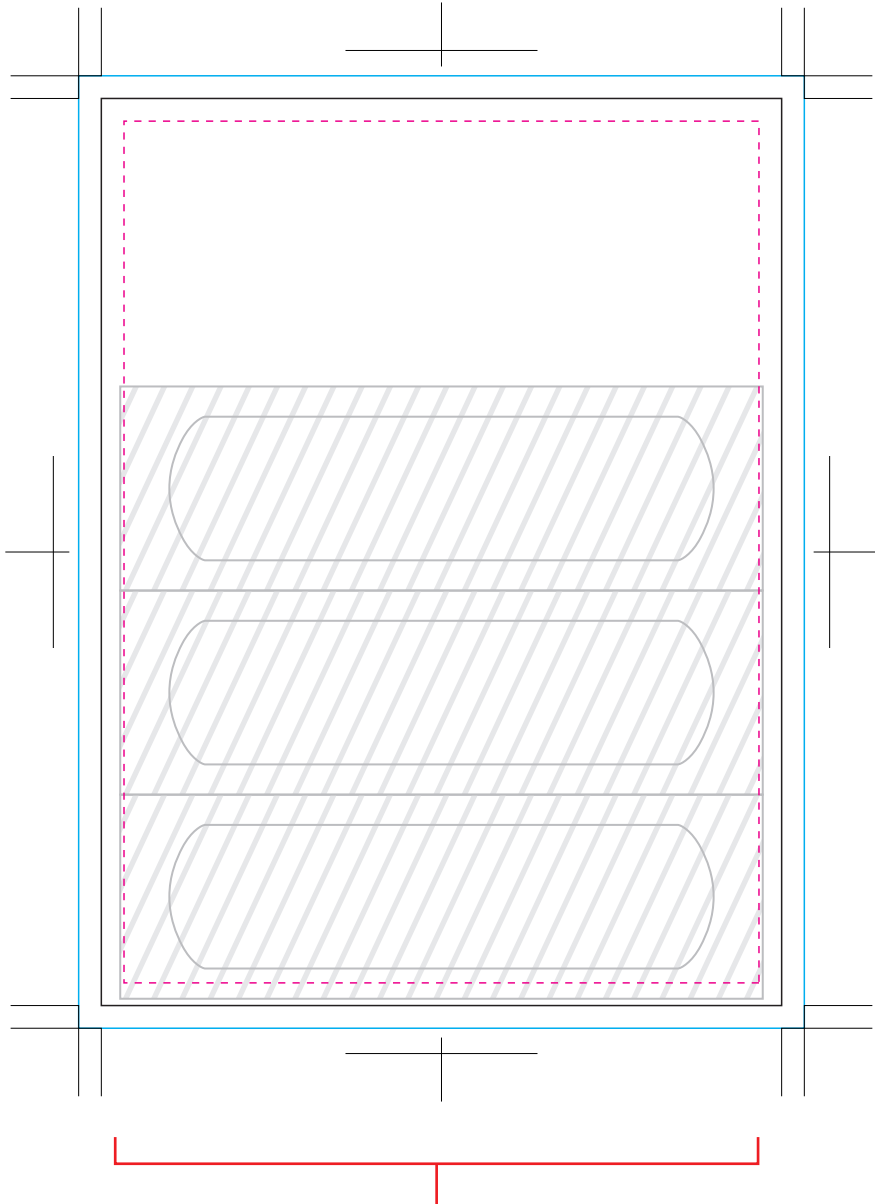
- ※上下各2mmは印刷不可です。
- ※  仕上り線です。
- ※  切れて欲しくないデザインを収めてください。
- ※  のちにデザインしてください。
- ※『お客様デザイン』レイヤー上で制作してください。



### 【ラベル】

- ※裏面はデザイン・色変更など不可です。このまま印刷されます。
- ※  仕上り線です。
- ※  切れて欲しくないデザインを収めてください。
- ※  この線一杯に色ベタ、写真などの下地を塗り足してください。
- ※  絆創膏で隠れる部分です。
- ※『お客様デザイン』レイヤー上で制作してください。

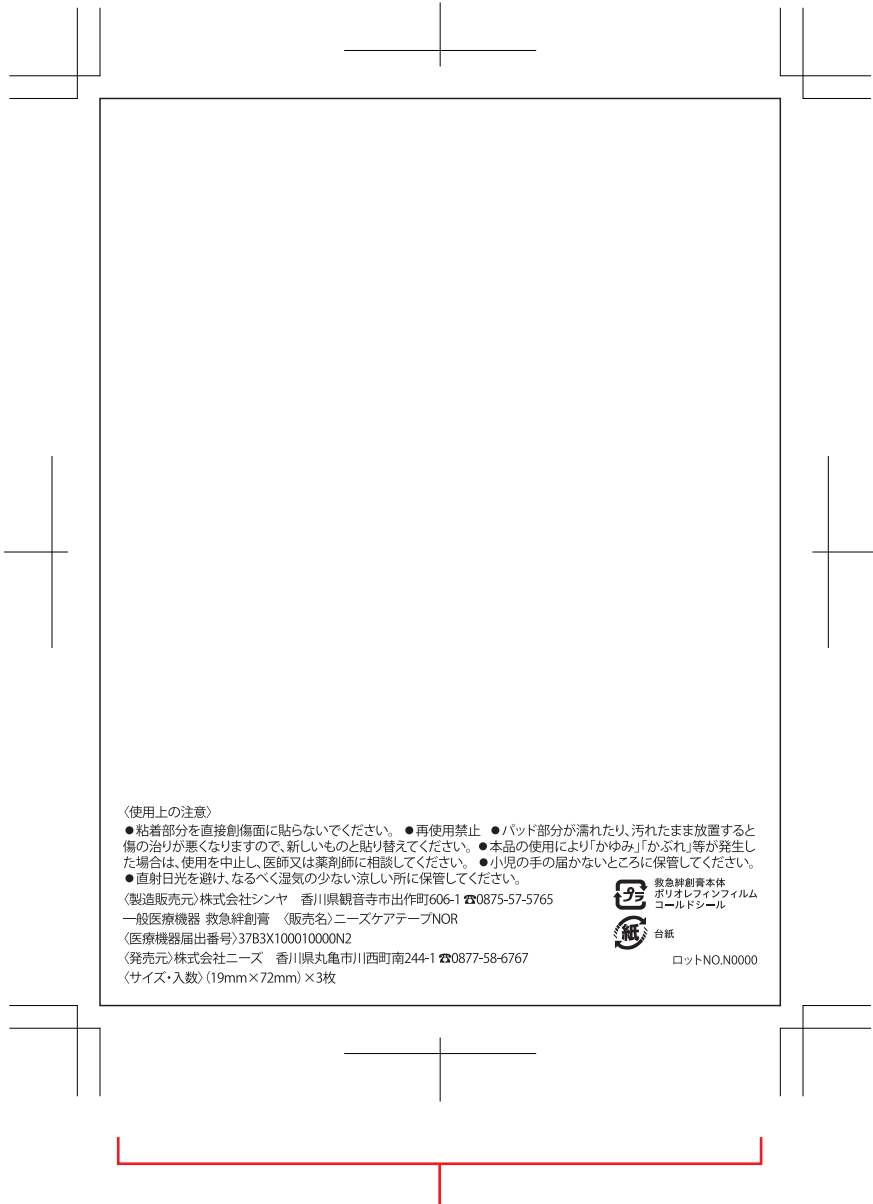
表面



- ※表面に絆創膏を入れたイメージです。(包装時にラベルデザインが隠れます。)
- ※デザインを作成する際には『ラベルイメージ』レイヤーを非表示にしてください。
- ※梱包時に絆創膏の位置がズれる場合がございます。

裏面

(デザイン・色変更不可)



※この状態のままご入稿ください。

CHECK!



- ☒ 文字のアウトライン化はされていますか？  
[書式]→[アウトラインを作成]を選んでください。  
(バージョン8や9では、[文字]→[アウトラインを作成]を選んでください)  
※注意:[表示]の中のアウトラインという項目は選ばないでください。
- ☒ 仕上がりサイズに対しての塗りだし分はありますか？
- ☒ 配置されている画像データは CMYK(カラー)、グレースケール(1色)、モノクロ2階調(1色)のいずれかになっていますか？  
※RGBモードの場合は変換してください。  
※画像解像度は、実寸300~400pixel/inchをお願い致します。
- ☒ 配置している画像はリンクされていますか？  
もしくは、埋め込みされていますか？  
※配置している場合は画像も全てフォルダにまとめてご入稿ください。
- ☒ 特色は使用していませんか？  
※使用している場合は、スウォッチパレットから削除してください。
- ☒ 黒はK100%で作成されていますか？  
ラベルの裏面は黒(K)のみで作成されていますか？  
※意図的なリッチブラックをご使用の場合は、CMYKの合計値を240%未満に設定してください。

ver.CS4

#### ●印刷の仕上りについて●

- ・ベースの材質や色により印刷色の仕上りが変わる場合がございます。
- ・材質により、細かい文字やロゴがかすれたり、潰れたりする場合がございます。

[102200136]  
更新2021.12.08