

お客様がお使いのバージョンで保存して下さい。
オーバープリントは使用しないで下さい。

商品名：ハブラシ【フルカラー対応】

本体サイズ：160×12×5mm

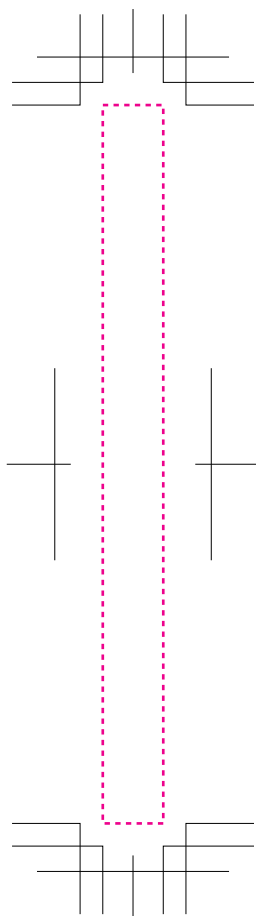
印刷範囲(ハンドル裏面)：約 H95×W8mm

フルカラー印刷

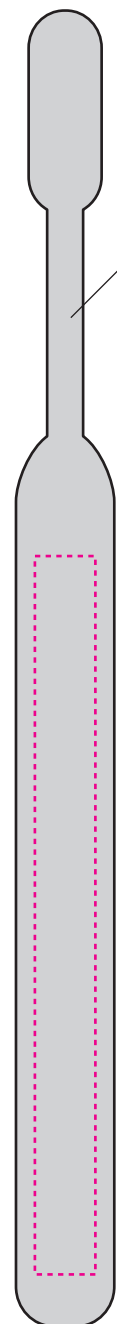
！ パスデータ推奨

画像データも使用可能ですが、
データ内容により表現出来ない場合がございます。
画像を使用される際は、実寸配置で
解像度350pixel/inch(カラーの場合)
以上のものをご使用下さい。

ヌリタシ不要



印刷データ



グレー部分は商品の
本体色になります。

仕上りイメージ

※この商品は白版データが必要になります※

※本体色と同系色の場合、同化する可能性があります
※細かいデザインは、かすれたり、つぶれたりする可能性があります

[102200112]
更新2017.11.27

入稿前に確認をお願い致します

CHECK!



- ☒ 文字のアウトライン化はされていますか？
[書式]→[アウトラインを作成]を選んでください。
(バージョン8や9では、[文字]→[アウトラインを作成]を選んでください)
※注意:[表示]の中のアウトラインという項目は選ばないでください。
- ☒ 塗り足しは不要です。印刷範囲内に収めてください。
- ☒ 配置されている画像データはCMYK(カラー)、グレースケール(1色)、モノクロ2階調(1色)のいずれかになっていますか？
※RGBモードの場合は変換してください。
※画像解像度は、実寸350～400pixel/inchをお願い致します。
- ☒ 配置している画像はリンクされていますか？
もしくは、埋め込みされていますか？
※配置している場合は画像も全てフォルダにまとめてご入稿ください。
- ☒ 特色は使用していませんか？
※使用している場合は、スウォッチパレットから削除してください。
- ☒ 黒はK100%で作成されていますか？
※意図的なリッチブラックをご使用の場合は、CMYKの合計値を300%未満に設定してください。

CS6

※この商品は白版データが必要になります※

- 白版レイヤーにK100%でデザインデータより0.1mm内側のサイズで作成してください。
(オブジェクト→パス→パスのオフセット-0.1mm)



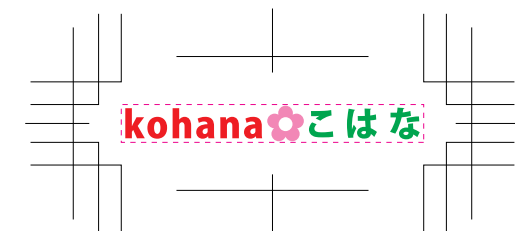
カラーオブジェクト

白版
カラーのオブジェクトより
0.1mm内側のサイズで白版を作成
パスのオフセット -0.1mm

- ※白版はK100%で別レイヤー(白版レイヤー)に作成してください。
※白版画像はグレースケールかモノクロ2階調で作成してください。

- データ上で白く見えている部分は本体色そのものの色になります。
白い色をつけたい場合は白版レイヤー上で表現してください。

デザインデータ



仕上りイメージ

kohana こはな

中を白にしたい場合

kohana こはな

中をヌキ(本体色)にしたい場合

kohana こはな

kohana こはな