






お客様がお使いのバージョンで保存して下さい。
オーバープリントは使用しないで下さい。

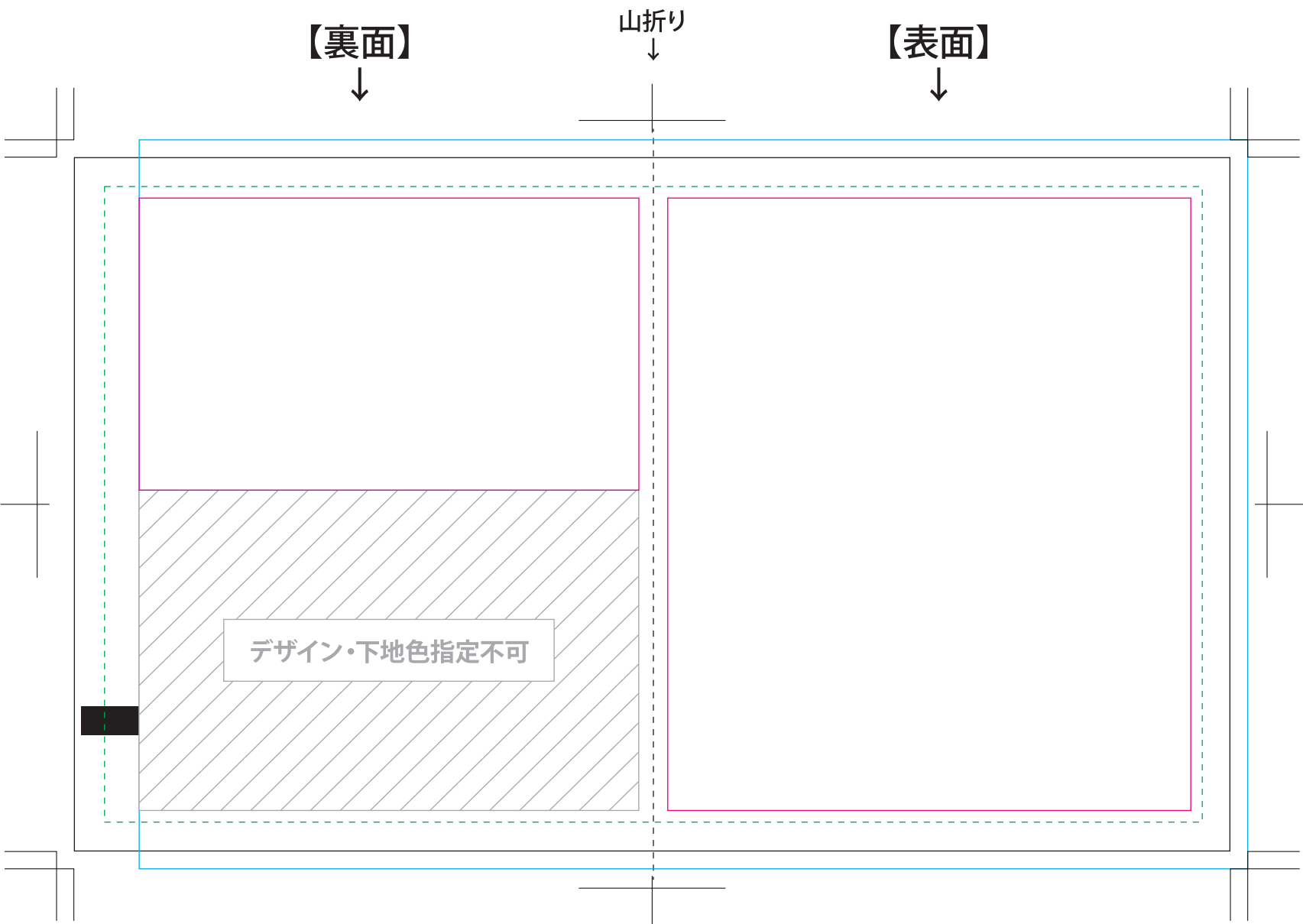
商品名:ばらまきカフェ (コーヒー)【オリジナルパッケージ】

フルカラー印刷

本体サイズ:約W100×H120mm【オンデマンド印刷】

- ※実線幅・抜き幅共に0.15mm以上を推奨します。
(0.15mm以下の場合、デザインが潰れる可能性があります。)
- ※文字の大きさは6pt以上を推奨します。
- ※『お客様デザイン』レイヤー上で制作してください。
- ※  仕上り線です。
- ※  デザイン可能範囲です。この中にデザインを収めてください。
- ※  この線の外側が圧着部分になります。
- ※  この線内に下地色を敷いてください。下地色が必要ない場合は白になります。
- ※  名称・原材料・販売者・賞味期限等の表記が入ります。デザイン・下地色不可範囲です。

※デザイン制作前にデータ印刷時の注意事項をご参照ください。➡



- 印刷の仕上りについて●
- ・本体色と同系色の場合、同化する可能性があります。
 - ・ベースの材質や色により印刷色の仕上りが変わる場合がございます。
 - ・細かいデザインの場合、かすれたり、潰れたりする場合がございます。

[102100140]
更新2020.09.03

データ印刷時のご注意事項

①圧着部分について

圧着部分に文字やデザインが掛かった場合、「文字として判別できない」「デザインが変形してしまう」といった恐れがございます。文字・デザインについては、圧着部分に掛からないよう避けていただくことを推奨致します。

②デザイン位置のズレ

生産工程上、カット位置が上下にズレる可能性があります。上下に帯などのデザインを入れる場合、ズレても支障がでないよう、上下同じデザイン、カラーにすることを推奨致します。



③下地のデザインについて

印刷時は下図のように丁付けするため、下地のデザインは絵柄がつながるようにしていただく必要がございます。



入稿前に確認をお願い致します

CHECK!



- ☒ 文字のアウトライン化はされていますか？
[書式]→[アウトラインを作成]を選んでください。
(バージョン8や9では、[文字]→[アウトラインを作成]を選んでください)
※注意:[表示]の中のアウトラインという項目は選ばないでください。
- ☒ 仕上がりサイズに対しての塗り足し分はありますか？
- ☒ 配置されている画像データは CMYK(カラー)、グレースケール(1色)、モノクロ2階調(1色)のいずれかになっていますか？
※RGBモードの場合は変換してください。
※画像解像度は、実寸300～400pixel/inchをお願い致します。
- ☒ 配置している画像はリンクされていますか？
もしくは、埋め込みされていますか？
※配置している場合は画像も全てフォルダにまとめてご入稿ください。
- ☒ 特色は使用していませんか？
※使用している場合は、スウォッチパレットから削除してください。
- ☒ 黒はK100%で作成されていますか？
※意図的なリッチブラックをご使用の場合は、CMYKの合計値を300%未満に設定してください。

ver.CS4