

お客様がお使いのバージョンで保存して下さい。
オーバープリントは使用しないで下さい。

入稿前に確認をお願い致します

商品名:超吸水 傘ポーチ ■ 1色 印刷
本体サイズ:約W125×H290×D7mm
印刷範囲:W50×H100mm【シルク印刷】

- ⚠ デザインは黒 (K100) で作成して下さい。
- ⚠ 印刷色が「黒」「白」以外はDICカラーを指定してください。
- 🚫🚫🚫🚫 画像データ、ベタ、アミ、グラデーション印刷は不可です。

※実線幅・抜き幅共に0.21mm以上を推奨します。
(0.21mm以下の場合、デザインが潰れる可能性があります。)

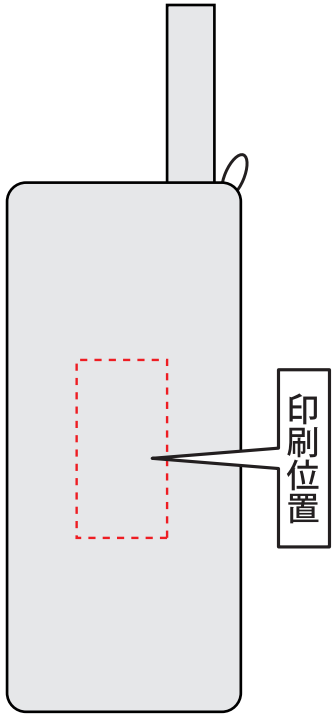
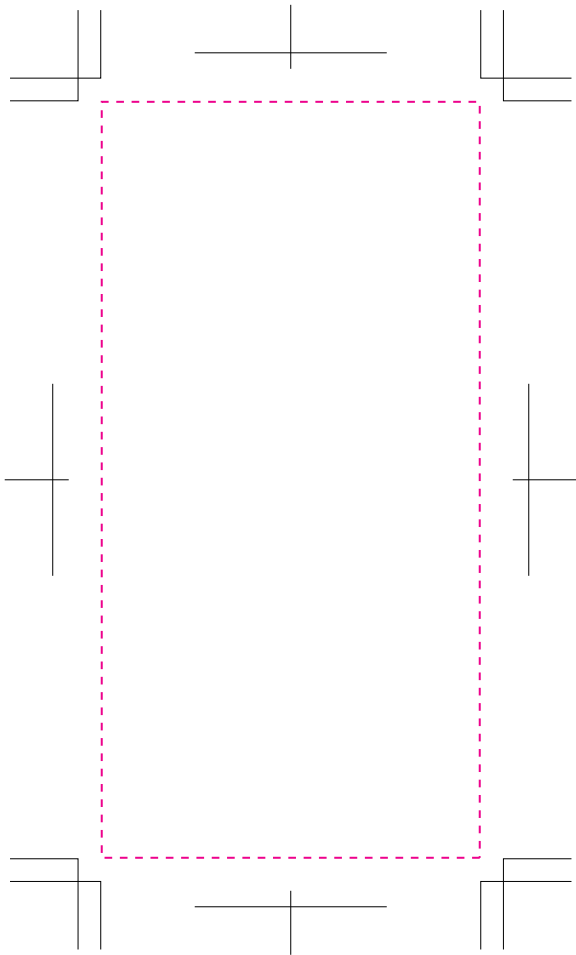
※『お客様デザイン』レイヤー上で制作してください。

※ の中にデザインしてください。(塗り足しは不要です。)

印刷色を指定してください。

※印刷色が「黒」または「白」の場合は、そのまま「黒」「白」とご記入ください。

DIC色番号: 色をお入れ
ください



CHECK! ☒ → ☒

- ☒ 文字のアウトライン化はされていますか？
[書式]→[アウトラインを作成]を選んでください。
(バージョン8や9では、[文字]→[アウトラインを作成]を選んでください)
※注意:[表示]の中のアウトラインという項目は選ばないでください。
- ☒ K100%で作成されていますか？
(濃淡やグラデーションは加工出来ません)
- ☒ 画像データを使用していませんか？
※パスデータをお願い致します。

ver.CC

- 印刷の仕上りについて●
- ・本体色と同系色の場合、同化する可能性があります。
 - ・ベースの材質や色により印刷色の仕上りが変わる場合がございます。
 - ・細かいデザインの場合、かすれたり、潰れたりする場合がございます。

[101701103]
更新2020.10.16