

お客様がお使いのバージョンで保存して下さい。  
オーバープリントは使用しないで下さい。

入稿前に確認をお願い致します

商品名: トイロ 保冷温トートバッグ

■ 1色印刷

本体サイズ: W400×H300×D150mm

印刷範囲: W70×H70mm【シルク印刷】

⚠ デザインは黒(K100)で作成して下さい。

⚠ 印刷色が「黒」「白」以外はDICカラーを指定して下さい。

🖨️ 🚫 📐 📏 画像データ、ベタ、アミ、グラデーション印刷は不可です。

※実線幅・抜き幅共に0.42mm以上を推奨します。  
(0.42mm以下の場合、デザインが潰れる可能性があります。)

※『お客様デザイン』レイヤー上で制作して下さい。

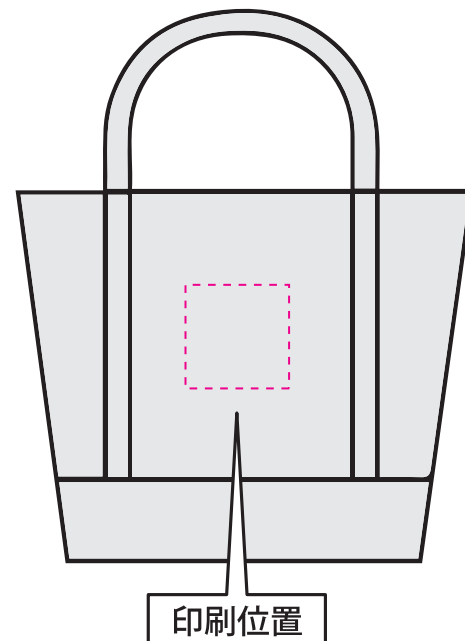
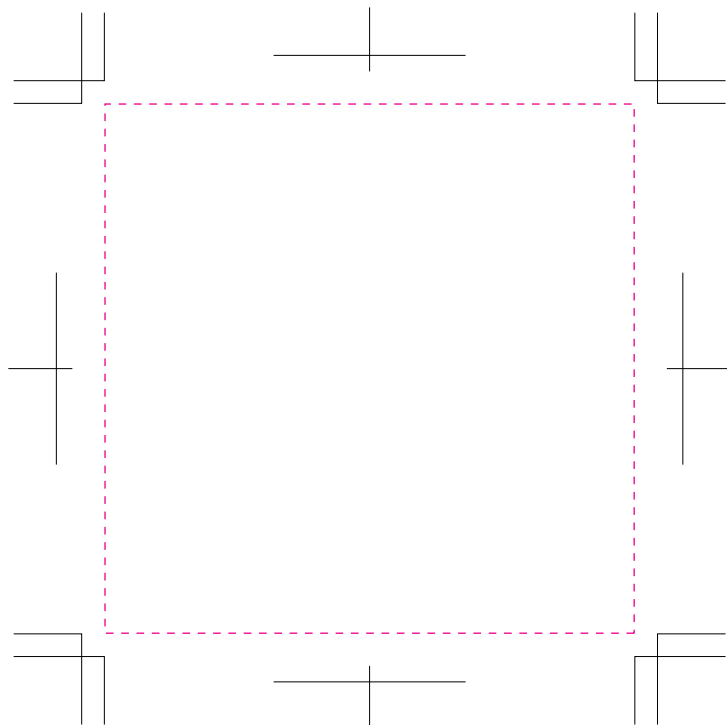
※  印刷範囲です。この中にデザインして下さい。(塗り足しは不要です。)

印刷色を指定して下さい。

※印刷色が「黒」または「白」の場合は、そのまま「黒」「白」とご記入ください。

DIC色番号:

|  |               |
|--|---------------|
|  | 色をお入れ<br>ください |
|--|---------------|



#### ●印刷の仕上りについて●

- ・本体色と同系色の場合、同化する可能性があります。
- ・ベースの材質や色により印刷色の仕上りが変わる場合がございます。
- ・細かいデザインの場合、かすれたり、潰れたりする場合がございます。

CHECK!



- ☒ 文字のアウトライン化はされていますか？  
[書式]→[アウトラインを作成]を選んでください。  
(バージョン8や9では、[文字]→[アウトラインを作成]を選んでください)  
※注意:[表示]の中のアウトラインという項目は選ばないでください。
- ☒ K100%で作成されていますか？  
(濃淡やグラデーションは加工出来ません)
- ☒ 画像データを使用していませんか？  
※パスデータをお願い致します。

ver.CC

[101701030]  
更新2019.10.18