

お客様がお使いのバージョンで保存して下さい。
オーバープリントは使用しないで下さい。

入稿前に確認をお願い致します

商品名: トイロ レジャー & レジバッグ

■ 1色 印刷

本体サイズ: 使用時/W480×H370×D350mm たたみ時/W215×H190×D40mm

印刷範囲: W70×H70mm【シルク印刷】

⚠ デザインは黒 (K100) で作成して下さい。

⚠ 印刷色が「黒」「白」以外はDICカラーを指定して下さい。

🖨️ 🚫 📐 📏 画像データ、ベタ、アミ、グラデーション印刷は不可です。

※ 実線幅・抜き幅共に0.42mm以上を推奨します。
(0.42mm以下の場合、デザインが潰れる可能性があります。)

※ 『お客様デザイン』レイヤー上で制作して下さい。

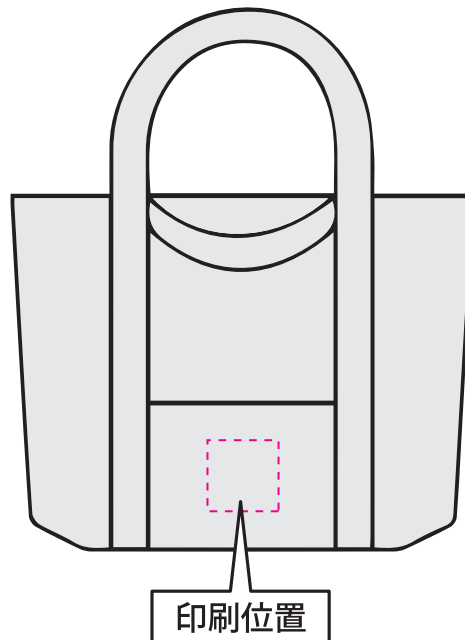
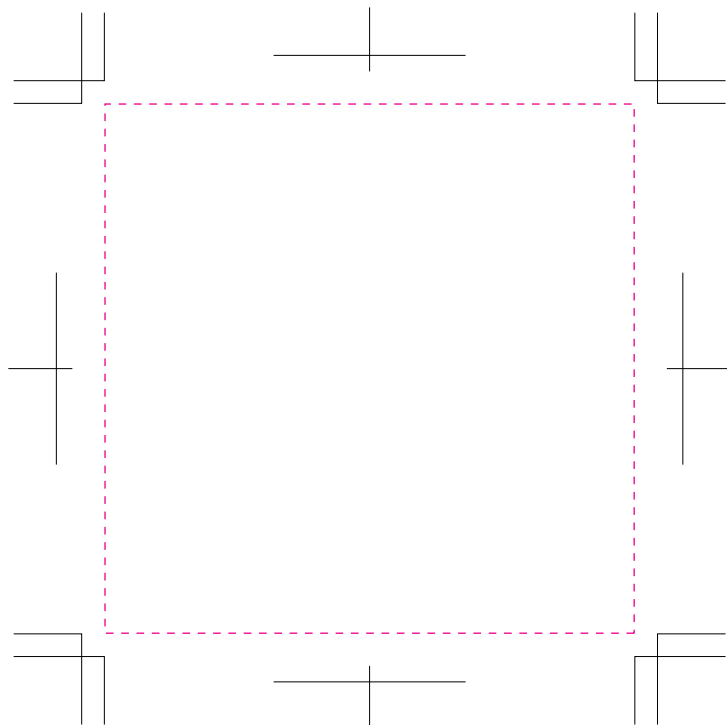
※ 印刷範囲です。この中にデザインして下さい。(塗り足しは不要です。)

印刷色を指定して下さい。

※ 印刷色が「黒」または「白」の場合は、そのまま「黒」「白」とご記入ください。

DIC色番号:

	色をお入れ ください
--	---------------



CHECK!



- ☒ 文字のアウトライン化はされていますか？
[書式]→[アウトラインを作成]を選んでください。
(バージョン8や9では、[文字]→[アウトラインを作成]を選んでください)
※ 注意: [表示]の中のアウトラインという項目は選ばないでください。
- ☒ K100%で作成されていますか？
(濃淡やグラデーションは加工出来ません)
- ☒ 画像データを使用していませんか？
※ パスデータをお願い致します。

ver.CC

● 印刷の仕上りについて ●

- ・ 本体色と同系色の場合、同化する可能性があります。
- ・ ベースの材質や色により印刷色の仕上がりが変わる場合がございます。
- ・ 細かいデザインの場合、かすれたり、潰れたりする場合がございます。

[101701029]
更新2019.10.18