

お客様がお使いのバージョンで保存して下さい。  
オーバープリントは使用しないで下さい。


商品名:トイロ 卓上スタンドバッグインバッグ

■ 1色 印刷

本体サイズ:使用時/約W185×H160×D70mm

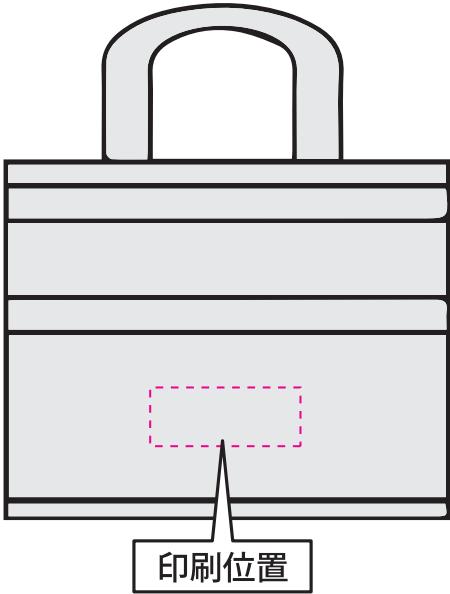
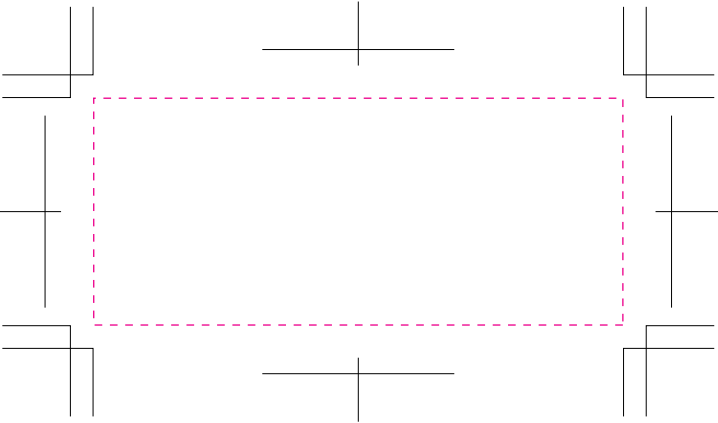
印刷範囲:W70×H30mm【シルク印刷】

- ⚠ デザインは黒 (K100) で作成して下さい。
- ⚠ 印刷色が「黒」「白」以外はDICカラーを指定してください。
- 🚫🚫🚫🚫 画像データ、ベタ、アミ、グラデーション印刷は不可です。

- ※実線幅・抜き幅共に0.42mm以上を推奨します。  
(この寸法以下の場合、デザインが潰れる可能性があります。)
- ※『お客様デザイン』レイヤー上で制作してください。
- ※  印刷範囲です。この中にデザインしてください。(塗り足しは不要です。)

印刷色を指定してください。  
※印刷色が「黒」または「白」の場合は、そのまま「黒」「白」とご記入ください。  
DIC色番号: 

	色をお入れ ください
--	---------------



● 印刷の仕上りについて ●

- ・ 本体色と同系色の場合、同化する可能性があります。
- ・ ベースの材質や色により印刷色の仕上りが変わる場合がございます。
- ・ 細かいデザインの場合、かすれたり、潰れたりする場合がございます。

入稿前に確認をお願い致します

CHECK!



- ☒ 文字のアウトライン化はされていますか？  
[書式]→[アウトラインを作成]を選んでください。  
(バージョン8や9では、[文字]→[アウトラインを作成]を選んでください)  
※注意:[表示]の中のアウトラインという項目は選ばないでください。
- ☒ K100%で作成されていますか？  
(濃淡やグラデーションは加工出来ません)
- ☒ 画像データを使用していないですか？  
※パスデータをお願い致します。

ver.CC

[101700926]  
更新2019.10.23