

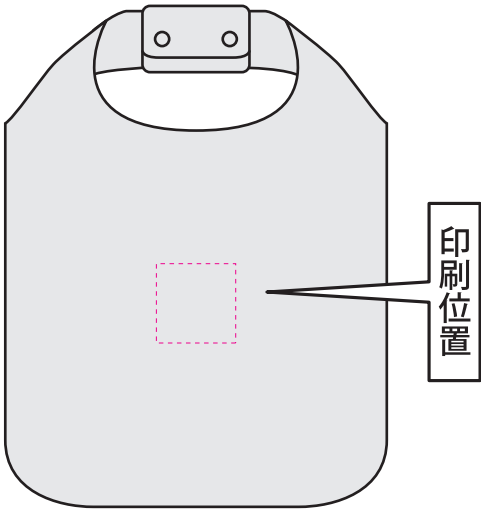
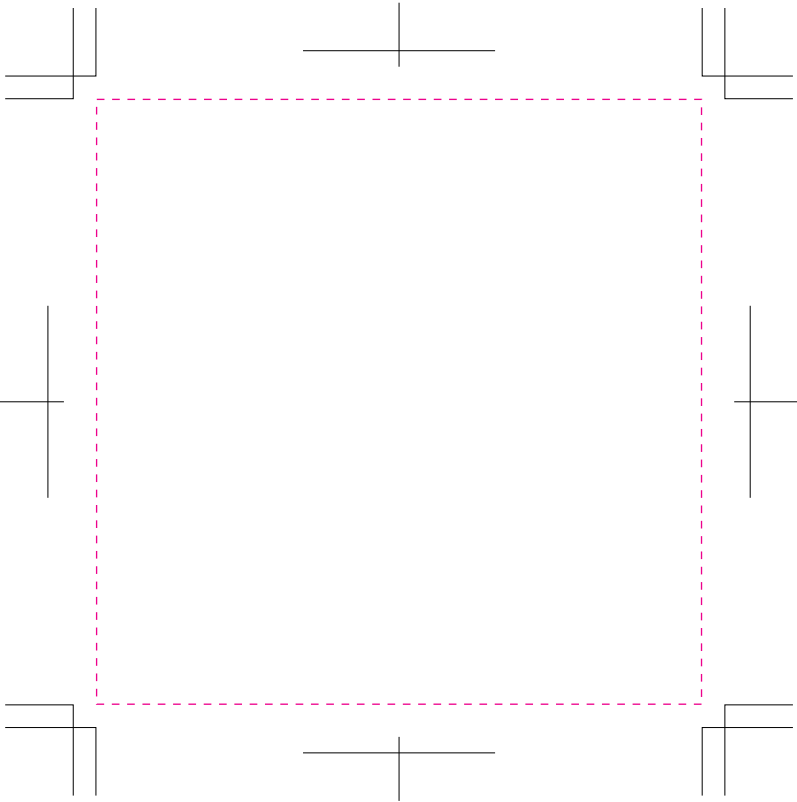
お客様がお使いのバージョンで保存して下さい。  
オーバープリントは使用しないで下さい。

入稿前に確認をお願い致します

商品名: **キャッシュレス対応 ショッピングバッグ** ■ 1色 印刷  
本体サイズ: バッグ状/約W340×H400×D60mm ケース状/約W100×H65×D10mm  
印刷範囲: W80×H80mm【シルク印刷】

- ⚠️ **デザインは黒 (K100) で作成して下さい。**
- ⚠️ **印刷色が「黒」「白」以外はDICカラーを指定してください。**
- 🚫 **画像データ、ベタ、アミ、グラデーション印刷は不可です。**
- ※ **実線幅・抜き幅共に0.3mm以上を推奨します。**  
(0.3mm以下の場合、デザインが潰れる可能性があります。)
- ※ 『お客様デザイン』レイヤー上で制作してください。
- ※                      **印刷範囲です。この中にデザインしてください。(塗り足しは不要です。)**

**印刷色を指定してください。**  
※印刷色が「黒」または「白」の場合は、そのまま「黒」「白」とご記入ください。  
DIC色番号:  色をお入れ  
ください



CHECK!

☒ → ☒

☒

文字のアウトライン化はされていますか？  
[書式]→[アウトラインを作成]を選んでください。  
(バージョン8や9では、[文字]→[アウトラインを作成]を選んでください)  
※注意:[表示]の中のアウトラインという項目は選ばないでください。

☒

K100%で作成されていますか？  
(濃淡やグラデーションは加工出来ません)

☒

画像データを使用していませんか？  
※パスデータでお願い致します。

ver.CS5

● 印刷の仕上りについて ●

- ・ 本体色と同系色の場合、同化する可能性があります。
- ・ ベースの材質や色により印刷色の仕上りが変わる場合がございます。
- ・ 細かいデザインの場合、かすれたり、潰れたりする場合がございます。

[101700172]  
更新2019.08.13