




お客様がお使いのバージョンで保存して下さい。
オーバープリントは使用しないで下さい。

商品名:ウェットティッシュ(靴みがきの秀才)

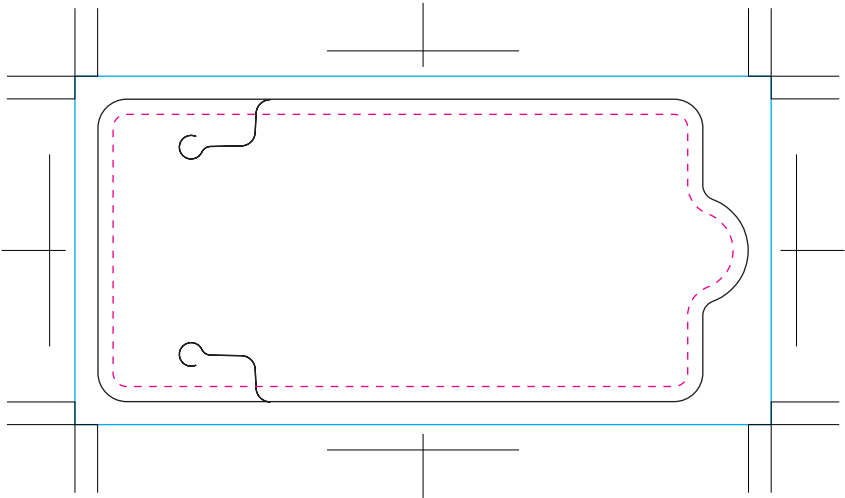
サイズ:約W135×H70×D8mm

印刷範囲:フラップ部分/約W80×H40mm【凸版印刷】

■ 1色印刷

- ※実線幅・抜き幅共に0.15mm以上を推奨します。
(0.15mm以下の場合、デザインが潰れる可能性があります。)
- ※『お客様デザイン』レイヤー上で制作してください。
- ※  仕上り線です。
- ※  見切り防止線です。文字やタイトルなど切れて欲しくないものを収めてください。
- ※  塗り足し線です。この線一杯に色ベタ、写真などの下地を塗り足してください。

※データはあらかじめDICカラーを配色してください。



印刷色が黒の場合のみ
こちらにチェックをいれてください
(データはCMYKのKで
作成してください)

☐ 印刷色:黒

●印刷の仕上りについて●

- ・本体色と同系色の場合、同化する可能性があります。
- ・ベースの材質や色により印刷色の仕上りが変わる場合がございます。
- ・細かいデザインの場合、かすれたり、潰れたりする場合がございます。

[101500156_1c]
更新2019.11.15

入稿前に確認をお願い致します

CHECK!



- ☒ 文字のアウトライン化はされていますか？
[書式]→[アウトラインを作成]を選んでください。
(バージョン8や9では、[文字]→[アウトラインを作成]を選んでください)
※注意:[表示]の中のアウトラインという項目は選ばないでください。
- ☒ 仕上がりサイズに対しての塗りたし分はありますか？
- ☒ 配色はDICカラーでされていますか？
※印刷色が黒の場合はCMYKのKで作成してください。
- ☒ 配置している画像はリンクされていますか？
もしくは、埋め込みされていますか？
※配置している場合は画像も全てフォルダにまとめてご入稿ください。
- ☒ 画像はDICで制作されていますか？
※RGBやCMYKの場合はDICで制作してください。

ver.CS6