

お客様がお使いのバージョンで保存して下さい。
オーバープリントは使用しないで下さい。

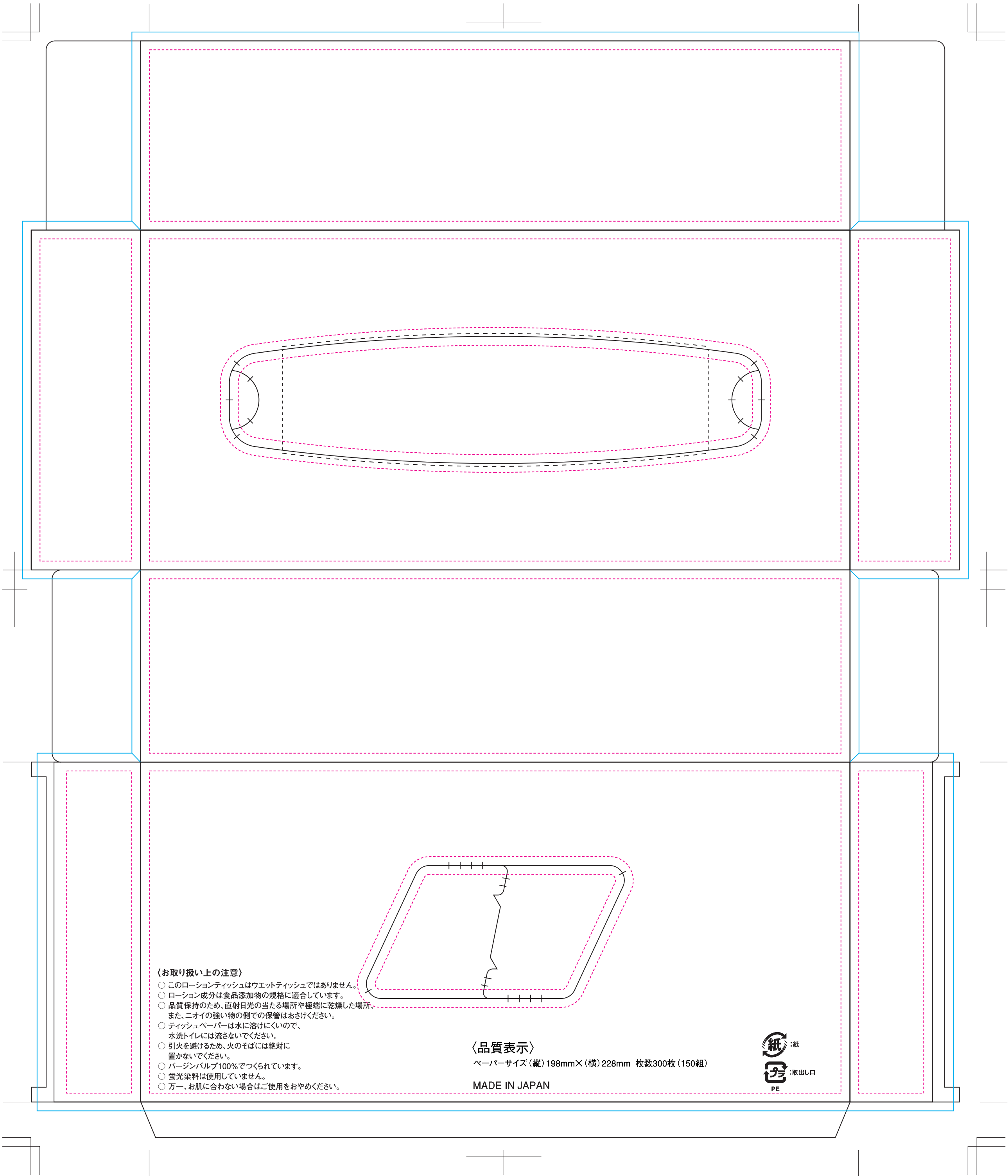
入稿前に確認をお願い致します

商品名：ローションレギュラーボックスティッシュ150W(小ロット)
サイズ：115×240×65mm

フルカラー印刷

※印刷したいデザインは『お客様デザイン』レイヤーに作成して下さい。
※折り加工の際にテンプレートの線より数ミリずれる場合があります。
そのため、隣り合う面のデザインが入り込む可能性があります。

- 仕上り線です。
- この線の中に切れたり折れたりして欲しくないものを収めてください。
- 絵柄・背景色などは水色線まで塗り足して下さい。



〈お取り扱い上の注意〉

- このローションティッシュはウエットティッシュではありません。
- ローション成分は食品添加物の規格に適合しています。
- 品質保持のため、直射日光の当たる場所や極端に乾燥した場所、また、ニオイの強い物の側での保管はおさぐください。
- ティッシュペーパーは水に溶けにくいので、水洗トイレには流さないでください。
- 引火を避けるため、火のそばには絶対に置かないでください。
- パージンバルプ100%でつくられています。
- 蛍光染料は使用していません。
- 万一、お肌に合わない場合はご使用をおやめください。

〈品質表示〉

ペーパーサイズ(縦)198mm×(横)228mm 枚数300枚(150組)

MADE IN JAPAN



〈販売元〉

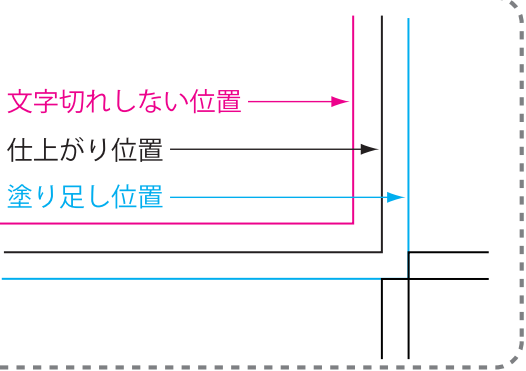
〒000-0000 〇〇〇〇〇〇〇〇〇〇〇〇
お客様窓口 0000-00-0000
(9:00~00:00 〇〇〇〇〇も録)

CHECK!

- 文字のアウトライン化はされていますか？
[書式]→[アウトラインを作成]を選んでください。
(バージョン8や9では、[文字]→[アウトラインを作成]を選んでください)
※注意:[表示]の中のアウトラインという項目は選ばないでください。
- 仕上がりサイズに対しての塗りたし分はありますか？
- 配置されている画像データは CMYK (カラー)、グレースケール (1 色)、モノクロ 2 階調 (1 色) のいずれかになっていますか？
※RGBモードの場合は変換してください。
※画像解像度は、実寸300~400pixel/inchをお願い致します。
- 配置している画像はリンクされていますか？
もしくは、埋め込みされていますか？
※配置している場合は画像も全てフォルダにまとめてご入稿ください。
- 特色は使用していませんか？
※使用している場合は、スウォッチパレットから削除してください。
- 黒はK100%で作成されていますか？
※意図的なリッチブラックをご使用の場合は、割合を整数で設定してCMYK合計値を300%以下をお願い致します。
- QRコードやバーコードを載せる場合、お客様ご自身で読み取りをお願いいたします。

QRコード等を配置する際の注意点

- 読み取り部分のサイズは10mm×10mm以上で配置下さい。
- 黒1色 (K100) での作成をお薦め致します。
- 黒以外の色をご使用の場合は版ズレ等によりうまく読み取れない場合もございますので、コード読み取り情報 (URL等) の併記をお薦め致します。



v12

[101400209]
2021.09.27更新