

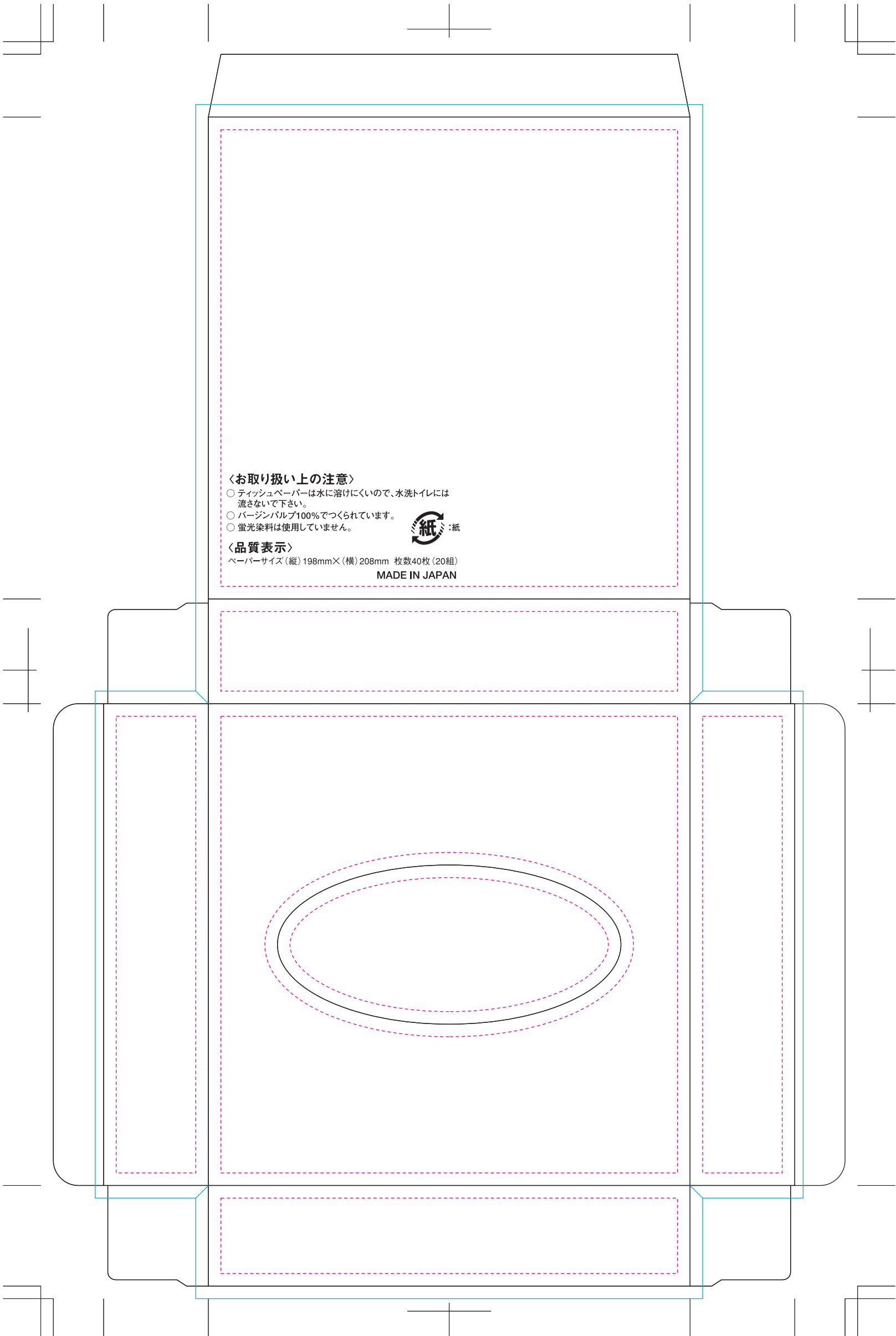
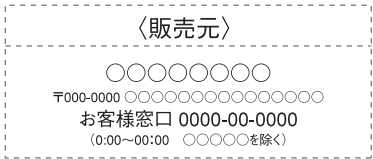
お客様がお使いのバージョンで保存して下さい。
オーバープリントは使用しないで下さい。

商品名：ポスティングボックスティッシュ【20W】小ロット
サイズ：115×115×25mm

フルカラー印刷

※折り加工の際にテンプレートの線より数ミリずれる
場合があります。
そのため、隣り合う面のデザインが入り込む可能性
がございます。

- 底面に入っている文章は必要な文章なので
消さないで作成してください。
- BOXティッシュを商用で販売される場合は
右の「販売元」の中に「会社名」「郵便番号」
「住所」「電話番号」「営業時間」を記載して
底面の中に入れてください。



＜お取り扱い上の注意＞
○ティッシュペーパーは水に溶けにくいので、水洗トイレには
流さないで下さい。
○バージンパルプ100%でつくられています。
○蛍光染料は使用していません。
＜品質表示＞
ペーパーサイズ（縦）198mm×（横）208mm 枚数40枚（20組）
MADE IN JAPAN



- 仕上り線です。
- この線の中に切れたり折れたりして欲しくないものを収めてください。
- この線一杯に色ベタ、写真などの下地を塗り足してください。

入稿前に確認をお願い致します

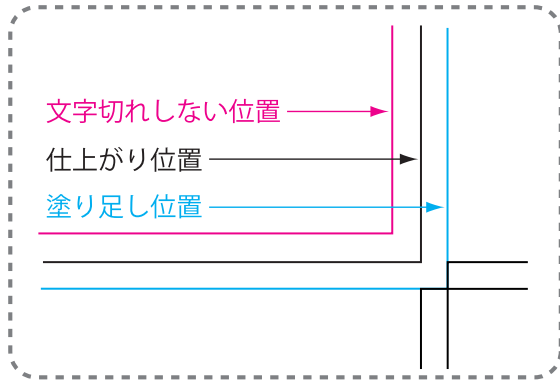
CHECK!



- ☑ 文字のアウトライン化はされていますか？
[書式]→[アウトラインを作成]を選んでください。
(バージョン8や9では、[文字]→[アウトラインを作成]を選んでください)
※注意:[表示]の中のアウトラインという項目は選ばないでください。
- ☑ 仕上がりサイズに対しての塗りだし分はありますか？
- ☑ 配置されている画像データは CMYK (カラー)、グレースケール (1 色)、
モノクロ 2 階調 (1 色) のいずれかになっていますか？
※RGBモードの場合は変換してください。
※画像解像度は、実寸300～400pixel/inchをお願い致します。
- ☑ 配置している画像はリンクされていますか？
もしくは、埋め込みされていますか？
※配置している場合は画像も全てフォルダにまとめてご入稿ください。
- ☑ 特色は使用していませんか？
※使用している場合は、スウォッチパレットから削除してください。
- ☑ 黒はK100%で作成されていますか？
※意図的なリッチブラックをご使用の場合は、割合を整数で設定して
CMYK合計値を300%以下をお願い致します。
- ☑ QRコードやバーコードを載せる場合、お客様ご自身で読取りを
お願いいたします。

QRコード等を配置する際の注意点

- ①読み取り部分のサイズは10mm×10mm以上で配置下さい。
- ②黒1色 (K100) での作成をお薦め致します。
- ③黒以外の色をご使用の場合は版ズレ等によりうまく読み取れ
ない場合もございますので、コード読み取り情報 (URL等) の併記
をお薦め致します。



- この線で折込み、断裁します。
- この線の中に切れたり折れたりして欲しくないものを収めてください。
- この線一杯に色ベタ、写真などの下地を塗り足してください。

v12