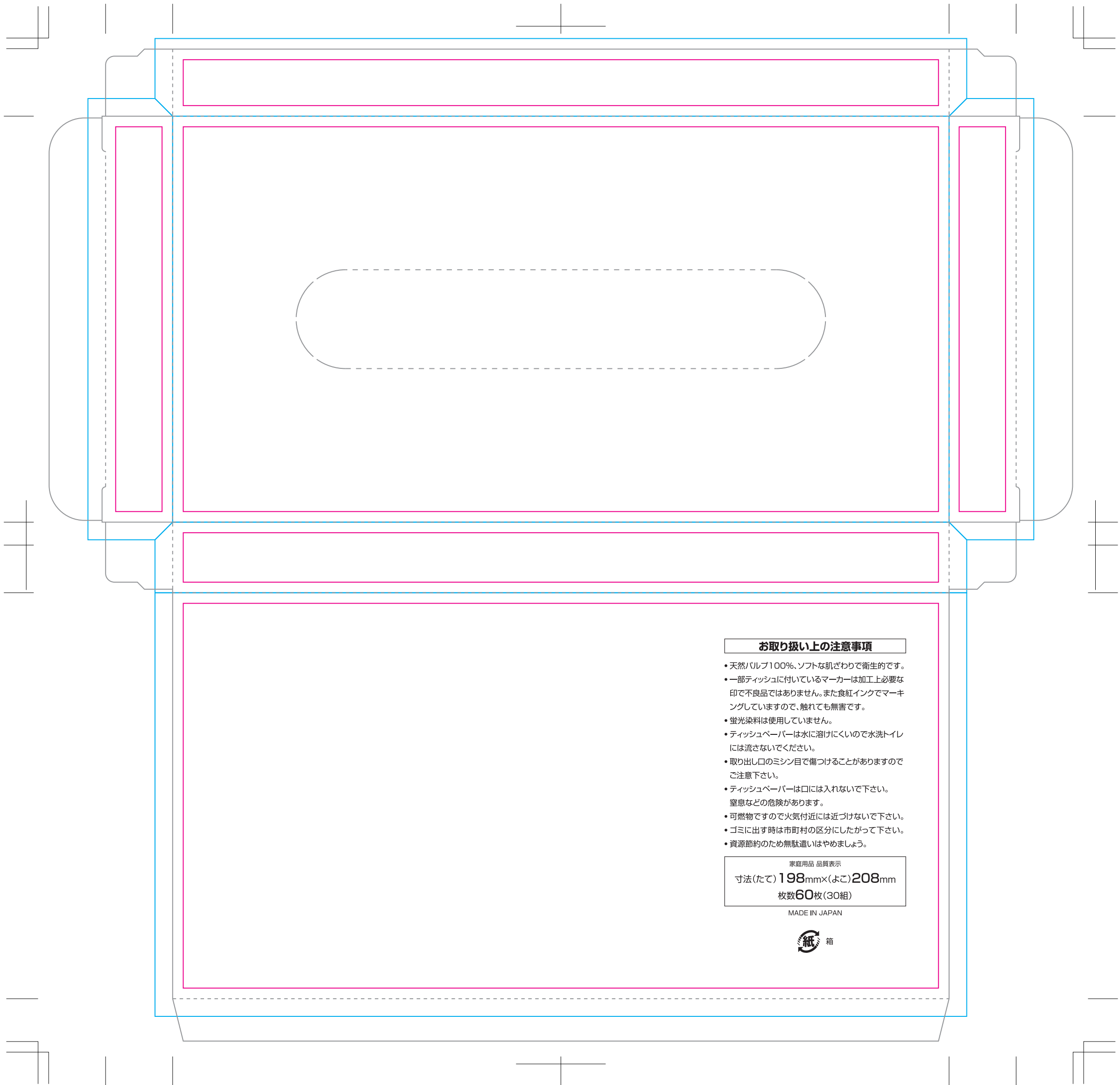


お客様がお使いのバージョンで保存して下さい。
オーバープリントは使用しないで下さい。

商品名:ボックスティッシュ30W
本体:W220×H115×高さ20mm

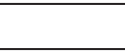


フルカラー印刷

※折り加工の際にテンプレートの線より数ミリずれる場合があります。
そのため、隣り合う面のデザインが入り込む可能性があります。



ご入稿の前に必ずご確認ください

- ☒ 文字のアウトライン化はされていますか？
[書式]→[アウトラインを作成]を選んでください。
(バージョン8や9では、[文字]→[アウトラインを作成]を選んでください)
※注意:[表示]の中のアウトラインという項目は選ばないでください。
- ☒ 既定の塗り足しはつけてありますか？
※指定のところまで塗り足してください。
- ☒ 配置されている画像データは CMYK (カラー)、グレースケール (1 色)、モノクロ 2 階調 (1 色) のいずれかになっていますか？
※RGBモードの場合は変換してください。
※画像解像度は、実寸300～400pixel/inch をお願い致します。
- ☒ 配置している画像はリンクされていますか？
もしくは、埋め込みされていますか？
※配置画像は全て同じフォルダにまとめてご入稿ください。
- ☒ イラストレーター上で透明効果、ドロップシャドウ、グラデーションを使用している場合、ラスタライズしていますか？
※アピアランス効果をラスタライズしていない場合、こちらで面付け作業や移動、編集 (印刷前のリッピング作業) をした際に効果が変わってしまう可能性があります。
- ☒ デザイン内にQRコードを配置されている場合、読み取り確認はしましたか？
※画面上で読み込めても印刷すると潰れて読めなくなることがあります。
～潰れの回避策として～
 - ・QRコードは基本的に1色で作成すること (混色ですと版ズレにより読み取れなくなる可能性があります)
 - ・サイズは15mm～25mm推奨 (情報量にもよりますが、20mm正方形程度が読み込みしやすいと言われています)一度、ご自身で出力して読み取り確認をお願いいたします。
- ☒ フラップ・側面の向きは間違いございませんか？
※天地に注意して作成してください。また、フラップは組み立ての工程上ズれてしまいますので、続き柄のデザインはお避けください。
- ☒ 特色は使用していませんか？
※使用している場合は、スウォッチパレットから削除してください。
- ☒ 黒はK100%で作成されていますか？
※意図的なリッチブラックをご使用の場合は、CMYKの合計値を220%未満に設定してください。
複合カラーの場合は320%未満で設定してください。
例) 複合カラー (チャコールブラウンなど) =C70/M80/Y100/K70
リッチブラック=C40/M40/Y40/K100
- ☒ 線は0.25pt以上ありますか？
※0.25pt未満の線はかすれたり、途切れたりする可能性があります。
また、抜きの線の場合はベタの色にもよりますが、単色の場合は0.5pt、混色の場合は0.75pt以上で作成してください。

-  仕上り線です。
-  文字やタイトルなど切れて欲しくないものを収めてください。
-  この線一杯に色ベタ、写真などの下地を塗り足してください。

CC

※細かいデザインは、かすれたり、つぶれたりする可能性があります。

[101400119]
更新2018.05.21