




お客様がお使いのバージョンで保存して下さい。  
オーバープリントは使用しないで下さい。

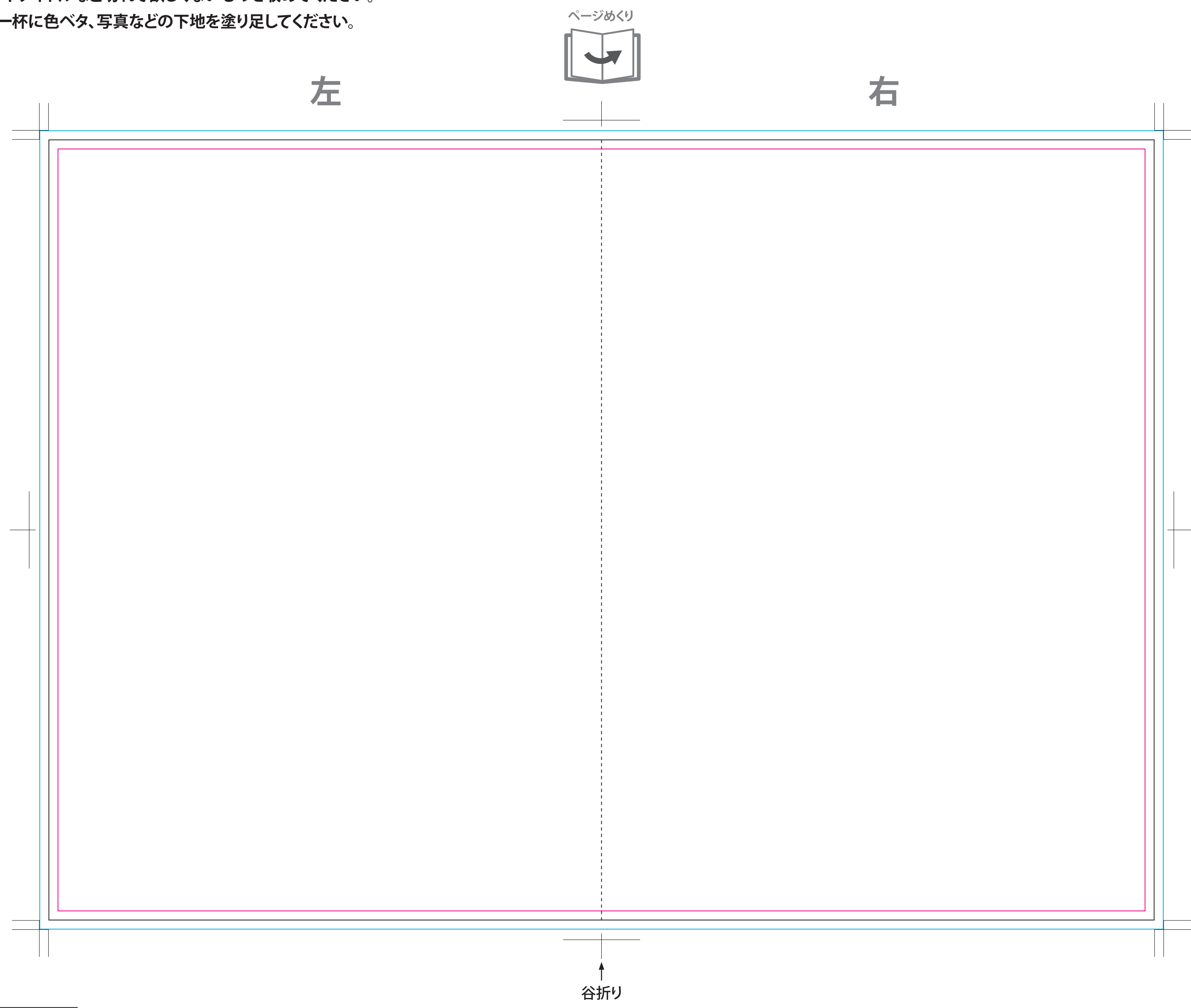
入稿前に確認をお願い致します

商品名: **B5 中綴じノート(本文) ※右綴じ**

サイズ: B5サイズ/約W182×H257mm【オフセット印刷】

■ 1色印刷



- ⚠ **デザインは1色 (CMYKから1色) で作成して下さい。**
- ※ **実線幅・抜き幅共に0.15mm以上を推奨します。**  
(0.15mm以下の場合、デザインが潰れる可能性があります。)
  - ※ 『**お客様デザイン**』レイヤー上で制作してください。
  - ※  **仕上り線**です。
  - ※  **見切り防止線**です。文字やタイトルなど切れて欲しくないものを収めてください。
  - ※  **塗り足し線**です。この線一杯に色ベタ、写真などの下地を塗り足してください。



● **印刷の仕上りについて** ●

- ・本体色と同系色の場合、同化する可能性があります。
- ・ペースの材質や色により印刷色の仕上りが変わる場合がございます。
- ・細かいデザインの場合、かすれたり、潰れたりする場合がございます。

[101200105\_n\_rigth]  
更新2020.02.05

CHECK!  → 

☒ 文字のアウトライン化はされていますか？  
[書式]→[アウトラインを作成]を選んでください。  
(バージョン8や9では、[文字]→[アウトラインを作成]を選んでください)  
※**注意: [表示]の中のアウトラインという項目は選ばないでください。**

☒ 配置されている画像データは、CMYK1色になっていますか？  
※**RGBの場合は変換してください。**  
※**画像解像度は、実寸600pixel/inch程度をお願い致します。**

☒ 配置している画像はリンクされていますか？  
もしくは、埋め込みされていますか？  
※**配置している場合は画像も全てフォルダにまとめてご入稿ください。**

☒ CMYK1色で作成されていますか？

ver.CC