

お客様がお使いのバージョンで保存して下さい。
オーバープリントは使用しないで下さい。

入稿前に確認をお願い致します

商品名:SPふせん(50×76mm) CN02

本体:約W50×H76mm

印刷範囲:W42×H68mm【オフセット印刷】

■ 1色印刷

⚠ デザインはPANTONE (solid coated) で作成してください。
※(画像データもPANTONE (solid coated) で作成してください。)

印刷色を指定してください(白印刷は不可)

※印刷色が「黒」の場合、そのまま「黒」とご記入ください。

PANTONE (solid coated) 色番号:

	色をお入れ ください
--	---------------

⚠ デザインが黒(スミ)の場合はCMYKのKで作成してください。
・スミの推奨印刷濃度は、40～60%です。

⚠ PANTONEの濃度は100%で作成してください。

⚠ 画像データは必ず埋め込んでください。


⊘ ⊘ グラデーション、透明効果印刷は不可です。

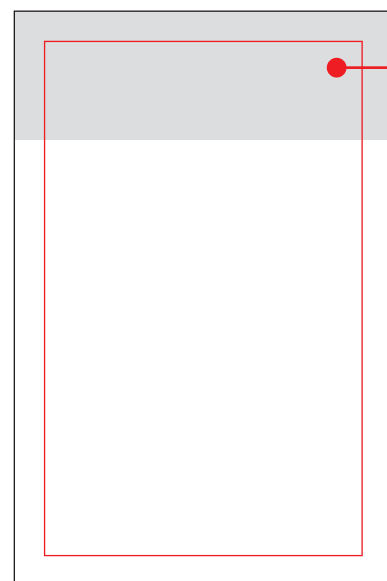
※実線幅・抜き幅共に0.3mm以上を推奨します。
(0.3mm以下の場合、デザインが潰れる可能性があります。)

※デザインは『ふせんデザイン』レイヤー上で作成してください。

※ふせん色は5色から選択し『ふせん色』レイヤー上で色変更してください。

※ ふせん本体です。

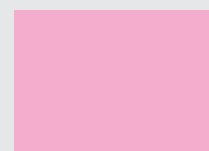
※ 印刷範囲です。この中にデザインしてください。塗り足しは不要です。



…のり部分

糊の接着位置にも印刷をする事ができますが、
印刷面が糊でべたついたり、ふせんがインクで
汚れる可能性がありますのでご注意ください。

※ふせんの色は5種類の中から選ぶことができます。



ピンク

(C:0 M:40 Y:0 K:0)



ホワイト

(C:0 M:0 Y:0 K:0)



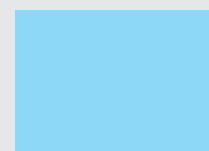
イエロー

(C:0 M:0 Y:40 K:0)



グリーン

(C:40 M:0 Y:40 K:0)



ブルー

(C:40 M:0 Y:0 K:0)

レイヤー『ふせん色』でご希望の色に変更してください。

●印刷の仕上りについて●

- ・本体色と同系色の場合、同化する可能性があります。
- ・ベースの材質や色により印刷色の仕上りが変わる場合がございます。
- ・細かいデザインの場合、かすれたり、潰れたりする場合がございます。

[101100501_1c_02 03 04 05]

更新2019.03.28

CHECK!



☑ 文字のアウトライン化はされていますか？
[書式]→[アウトラインを作成]を選んでください。
(バージョン8や9では、[文字]→[アウトラインを作成]を選んでください)
※注意:[表示]の中のアウトラインという項目は選ばないでください。

☑ 配置されている画像データは、PANTONEまたは
グレースケール、モノクロ 2 階調のいずれかになっていますか？
※RGB・CMYKモードの場合は変換してください。
※画像解像度は、実寸600pixel/inch程度をお願い致します。

☑ 配置している画像は、埋め込みされていますか？
※リンク配置している場合は埋め込んでください。

☑ 黒はKで作成されていますか？

☑ PANTONEは、濃度100%で作成されていますか？
(グラデーションや透明効果は印刷できません)
※印刷色は別途ご指示ください。

☑ 塗り足しは不要です。
※印刷範囲内に収めてください。

ver.CS5