

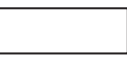


お客様がお使いのバージョンで保存して下さい。
オーバープリントは使用しないで下さい。

入稿前に確認をお願い致します

CHECK!



- ☒ 文字のアウトライン化はされていますか？
[書式]→[アウトラインを作成]を選んでください。
(バージョン8や9では、[文字]→[アウトラインを作成]を選んでください)
※注意:[表示]の中のアウトラインという項目は選ばないでください。
- ☒ 配置されている画像データは、グレースケール、モノクロ2階調のいずれかになっていますか？
※RGB・CMYKモードの場合は変換してください。
※画像解像度は、実寸600pixel/inch程度をお願い致します。
- ☒ 配置している画像はリンクされていますか？
もしくは、埋め込みされていますか？
※配置している場合は画像も全てフォルダにまとめてご入稿ください。
- ☒ スミ(K)で作成されていますか？
※印刷色は指定色(朱色)になります。

-  仕上り線です。
-  文字やタイトルなど切れて欲しくないものを収めてください。
-  この線一杯に色ベタ、写真などの下地を塗り足してください。

CC

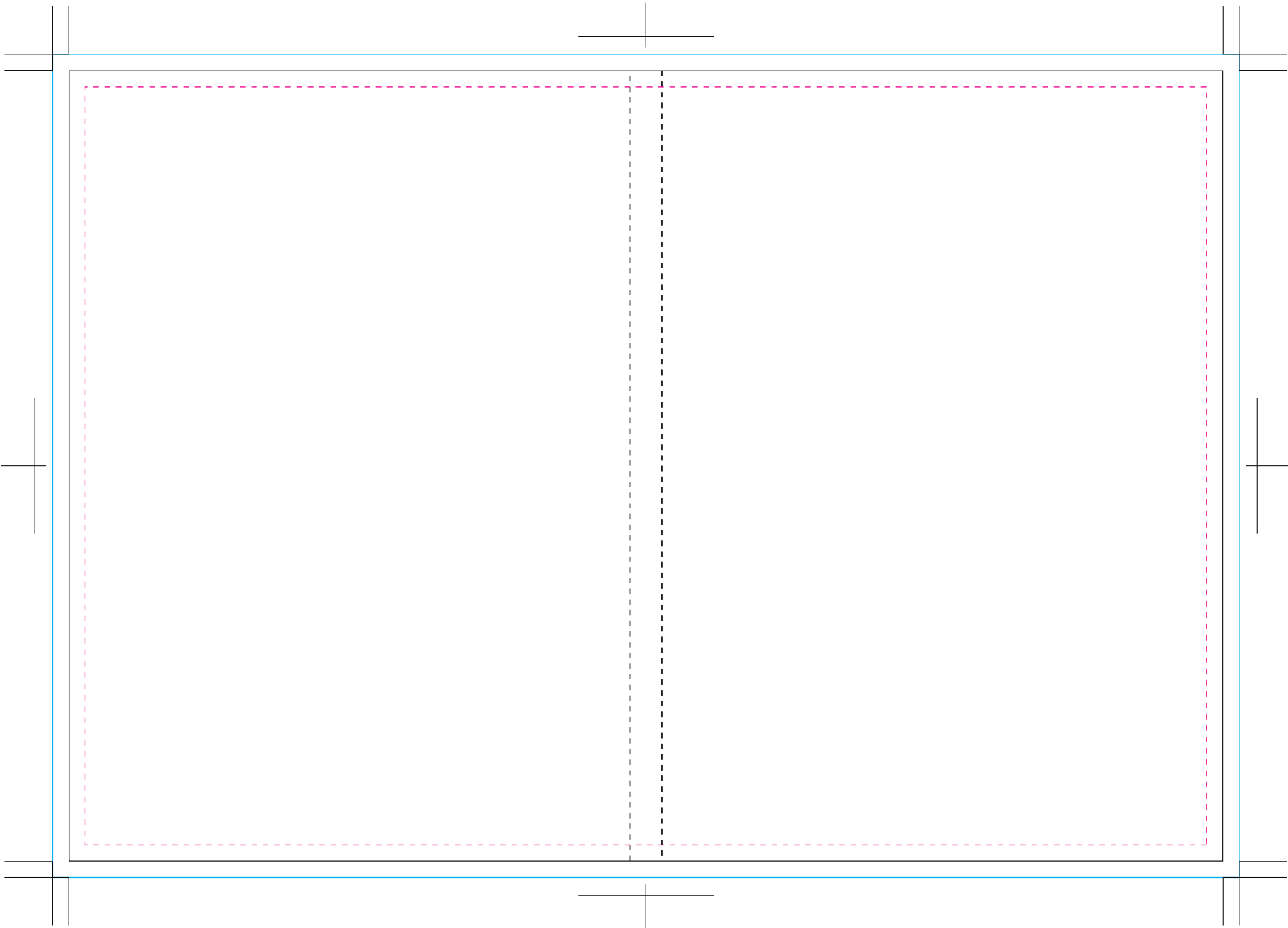
商品名：文庫本メモ
本体：W105×H148mm
印刷範囲：W216×H148mm【オフセット印刷】

■ 1 色（指定色：朱）印刷

表 紙

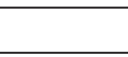



表紙

裏表紙



【データ制作時の注意事項】

⚠ デザインはスミ(K・黒)で作成して下さい。
塗り足しは必ず3mm付けて下さい。

-  仕上り線です。
-  折り目線です。
-  文字やタイトルなど切れて欲しくないものを収めてください。
-  この線一杯に色ベタ、写真などの下地を塗り足してください。