

お客様がお使いのバージョンで保存して下さい。
オーバープリントは使用しないで下さい。

入稿前に確認をお願い致します

CHECK!



- ☒ 文字のアウトライン化はされていますか？
[書式]→[アウトラインを作成]を選んでください。
(バージョン8や9では、[文字]→[アウトラインを作成]を選んでください)
※注意:[表示]の中のアウトラインという項目は選ばないでください。
- ☒ 仕上がりサイズに対しての塗り足し分はありますか？
- ☒ 配置されている画像データはCMYK(カラー)、グレースケール(1色)、モノクロ2階調(1色)のいずれかになっていますか？
※RGBモードの場合は変換してください。
※画像解像度は、実寸300~400pixel/inchをお願い致します。
- ☒ 配置している画像はリンクされていますか？
もしくは、埋め込みされていますか？
※配置している場合は画像も全てフォルダにまとめてご入稿ください。
- ☒ 特色は使用していませんか？
※使用している場合は、スウォッチパレットから削除してください。
- ☒ 黒はK100%で作成されていますか？
※意図的なリッチブラックをご使用の場合は、CMYKの合計値を300%未満に設定してください。

ver.CC

デザイン制作上のご注意事項

①MONOのロゴを加工・変形させたり、真似たデザインは使用しないでください。



②ストライプを模したデザインは仕様できません。それ以外のデザインをお願いします。
どうしてもストライプを使用する場合はチェックが必要となり、時間がかかります。
チェックの結果、使用不可となることもあります。

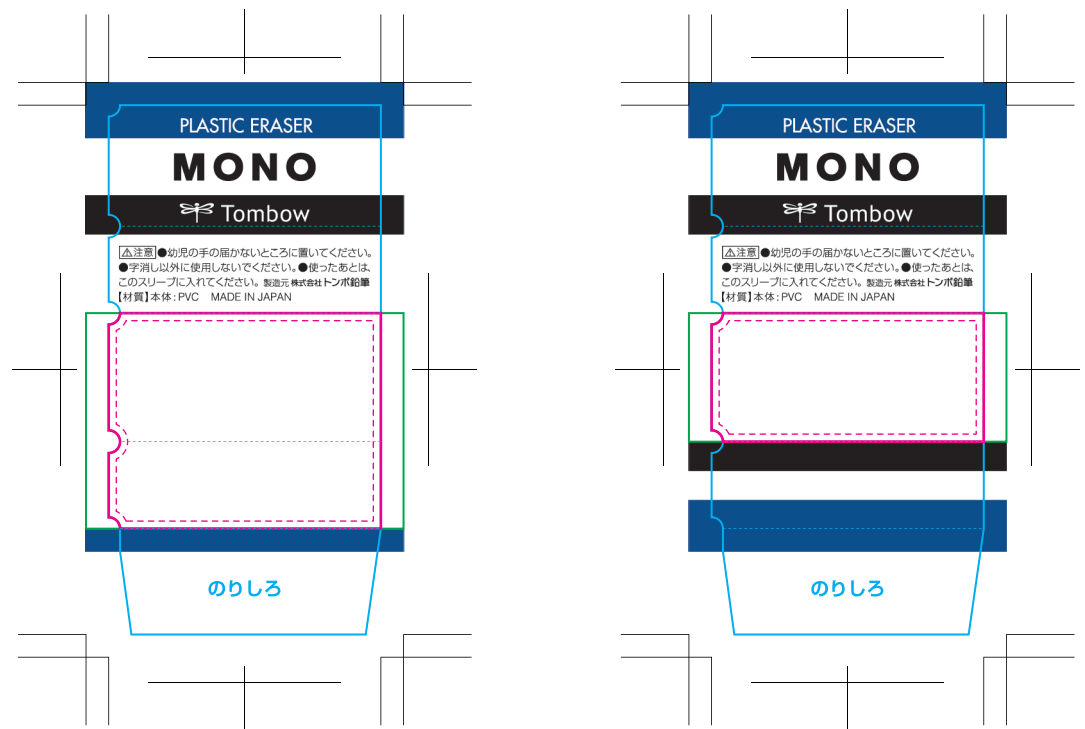


商品名:トンボ製MONO消しゴム スリーブオリジナル(小) ■ フルカラー印刷
本体サイズ:W17×H43×D11mm
印刷範囲:W36×H70mm(展開図)【オフセット印刷】

テンプレート上の情報(線や説明文・レイヤーなど)は、移動させたり消したりしないでください。

- ※『お客様デザイン』レイヤー上で制作してください。
- ※ スリーブの仕上り線です。この線で断裁します。
- ※ 印刷範囲です。この線内にデザインを配置してください。
- ※ 見切り防止線です。文字やロゴなど切れて欲しくないデザインを収めてください。
- ※ 塗り足し線です。この線一杯に色ベタ、写真などの下地を塗り足してください。
- ※ 折り線です。

※どちらか一方にデザインを配置してください。



- 印刷の仕上りについて●
- ・背景色と同系色の場合、同化する可能性があります。
- ・ベースの材質や色により印刷色の仕上りが変わる場合がございます。
- ・細かいデザインの場合、かすれたり、潰れたりする場合がございます。

[100900118]
更新2021.06.15