

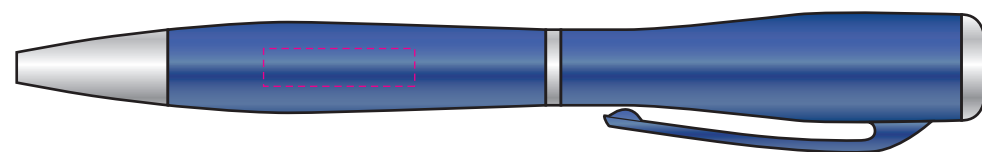
お客様がお使いのバージョンで保存して下さい。
オーバープリントは使用しないで下さい。

商品名：ライト付ボールペン(ハンディー)

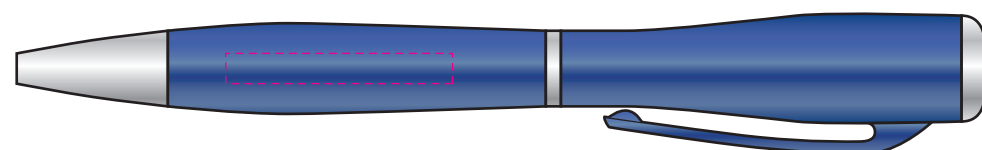
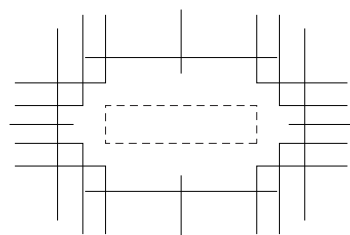
本体サイズ：φ13×全長130mm／本体重量13g

フルカラー印刷
1色印刷

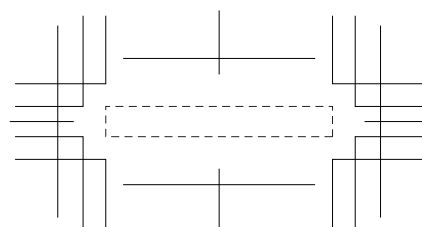
印刷範囲内()にデザインを配置してください。
フルカラー印刷の場合、白になっている部分は白引きします。



フルカラー印刷：W20×H5mm



1色印刷：W30×H4mm



※データはK100%で作成してください

※印刷色を指定してください

DIC番号：

	色をお入れ ください
--	---------------

記入例

173

※印刷色が「黒」または「白」の場合、
DIC指定せずにそのまま「黒」または「白」と
ご記入ください

※本体色と同系色の場合、同化する可能性があります
ご注意ください

入稿前に確認をお願い致します

CHECK!



☑ 文字のアウトライン化はされていますか？
[書式]→[アウトラインを作成]を選んでください。
(バージョン8や9では、[文字]→[アウトラインを作成]を選んでください)
※注意：[表示]の中のアウトラインという項目は選ばないでください。

☑ 実際のデータを印刷可能範囲内に配置していますか？
※印刷可能範囲()表記がある商品に限ります。
※データを配置した位置に印刷いたします。

● 印刷色について ●

☑ フルカラーの場合、黒はK100%で作成されますか？
※意図的なリッチブラックをご使用の場合は、割合を整数で設定して
CMYK合計値を300%以下でお願い致します。

☑ 1色印刷の場合、データはK100%で作成されていますか？
(濃淡やグラデーションは印刷できません)
※印刷色はDICなど別途ご指示ください。

● 画像について ●

☑ 配置している画像はリンクされていますか？
もしくは、埋め込みされていますか？
※配置している場合は画像も全てフォルダにまとめてご入稿ください。

☑ フルカラーの場合、配置されている画像データはCMYK(カラー)、
グレースケール(1色)、モノクロ2階調(1色)のいずれかになって
いますか？
※RGBモードの場合は変換してください。
※画像解像度は、実寸300～400pixel/inchでお願い致します。

☑ 1色の場合、配置されている画像データはグレースケール、
モノクロ2階調のいずれかになっていますか？
※RGBモードの場合は変換してください。
※画像解像度は、実寸600pixel/inch程度でお願い致します。

v12