



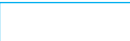
お客様がお使いのバージョンで保存して下さい。
オーバープリントは使用しないで下さい。

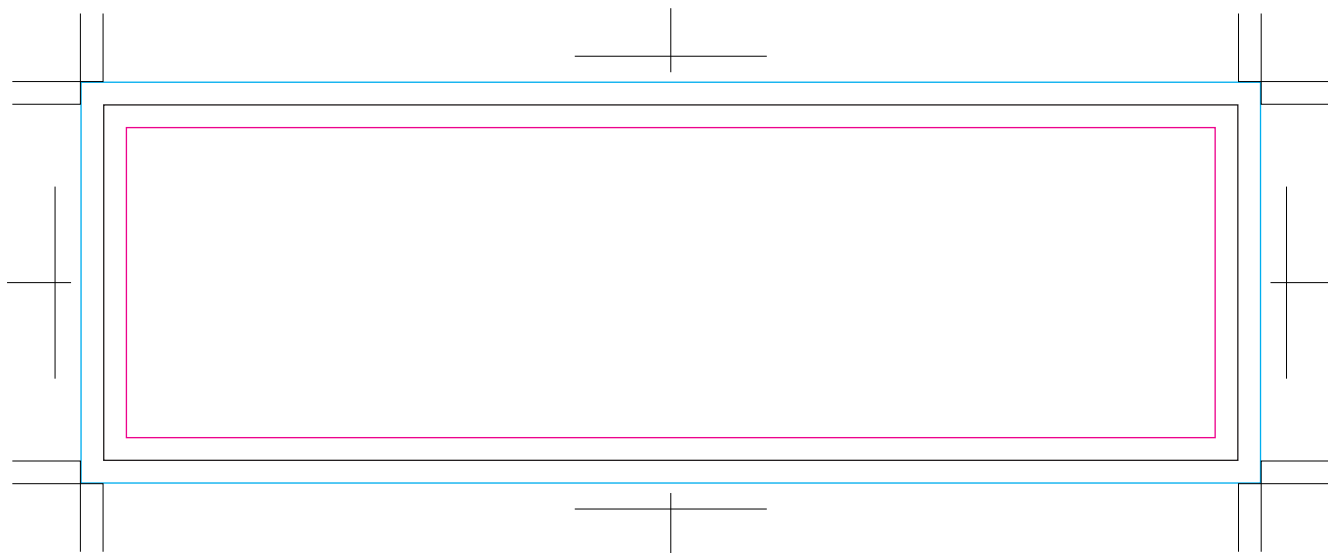
商品名:お米のボールペン(オリジナル台紙 裏面)

フルカラー印刷

ラベルサイズ:W150×H47mm【オフセット印刷（小ロットはオンデマンド印刷）】

テンプレート上の情報（線や説明文・レイヤーなど）は、移動させたり消したりしないでください。

- ※『お客様デザイン』レイヤー上で制作してください。
- ※  仕上り線です。
- ※  見切り防止線です。文字やタイトルなど切れて欲しくないものを収めてください。
- ※  塗り足し線です。この線一杯に色ベタ、写真などの下地を塗り足してください。



←これらの商品は、バイオマスマーク取得商品です。台紙に表記したい場合は、右のロゴをお使いください。ロゴをお使いの場合は、ロゴデザインの変更や色変換はしないでください。サイズの変更は可能です。

●印刷の仕上りについて●

- ・背景色と同系色の場合、同化する可能性があります。
- ・ベースの材質や色により印刷色の仕上りが変わる場合がございます。
- ・細かいデザインの場合、かすれたり、潰れたりする場合がございます。

[100500480_daishi_ura]

更新2021.06.02

入稿前に確認をお願い致します

CHECK!



- ☒ 文字のアウトライン化はされていますか？
[書式]→[アウトラインを作成]を選んでください。
(バージョン8や9では、[文字]→[アウトラインを作成]を選んでください)
※注意:[表示]の中のアウトラインという項目は選ばないでください。
- ☒ 仕上がりサイズに対しての塗り足し分はありますか？
- ☒ 配置されている画像データは CMYK(カラー)、グレースケール(1色)、モノクロ2階調(1色)のいずれかになっていますか？
※RGBモードの場合は変換してください。
※画像解像度は、実寸300～400pixel/inchをお願い致します。
- ☒ 配置している画像はリンクされていますか？
もしくは、埋め込みされていますか？
※配置している場合は画像も全てフォルダにまとめてご入稿ください。
- ☒ 特色は使用していませんか？
※使用している場合は、スウォッチパレットから削除してください。
- ☒ 黒はK100%で作成されていますか？
※意図的なリッチブラックをご使用の場合は、CMYKの合計値を300%未満に設定してください。

ver.CC