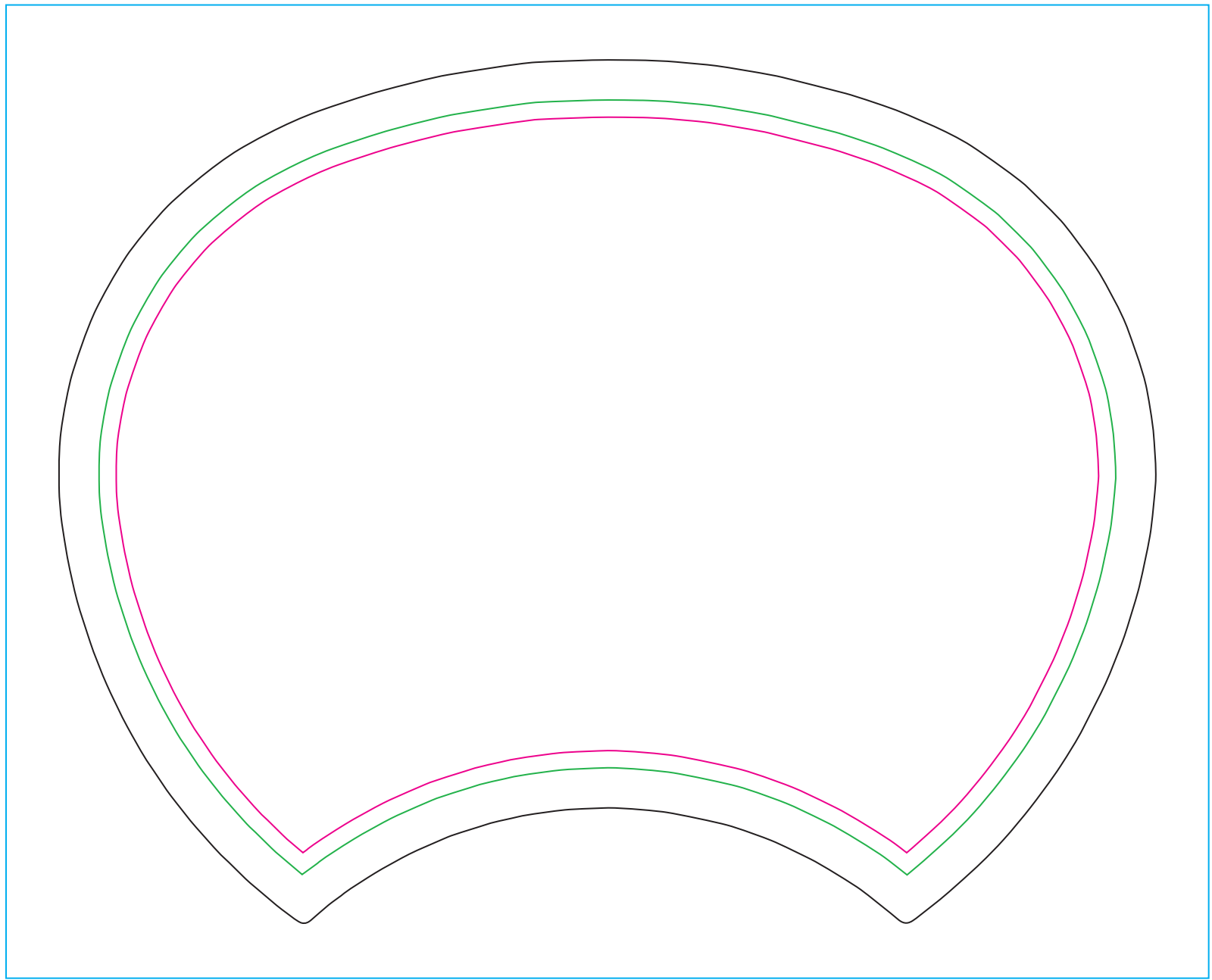
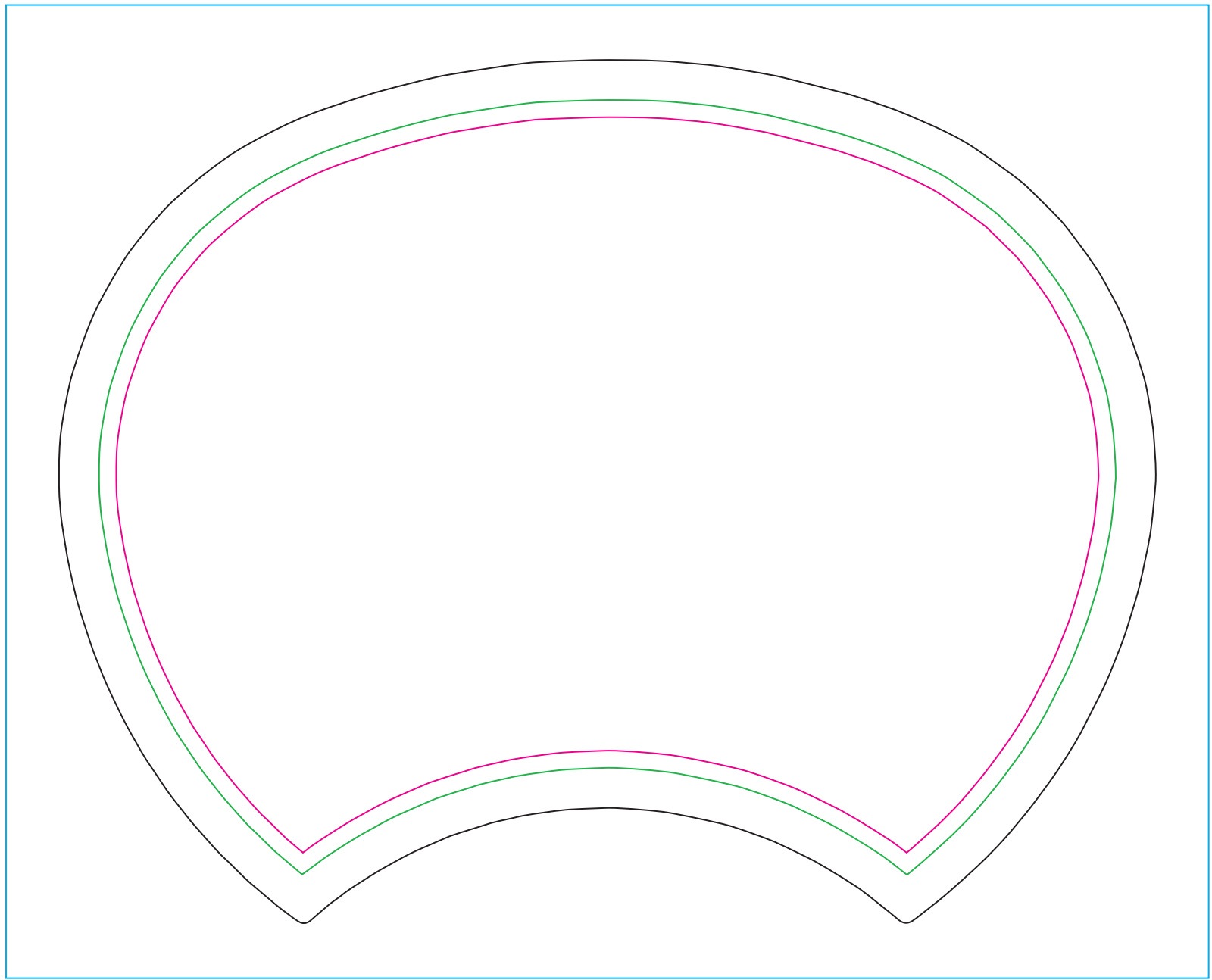


表面【コンパクト】



裏面【コンパクト】



商品名:【大ロット・短納期】オリジナルうちわ【コンパクト】

本体サイズ:約W195×H280mm 持ち手/105mm

印刷範囲:W191×H150mm

印刷方法:UVオフセット印刷

フルカラー印刷

- ※ 商品の仕上り線です。
- ※ 見切り防止線です。文字やロゴなど切れて欲しくないデザインはこの枠内に収めてください。
- ※ 塗り足し線です。この線まで背景の下地を塗り足してください。
- ※ フチ線です。フチありデザインの場合はこの線までフチを制作してください。

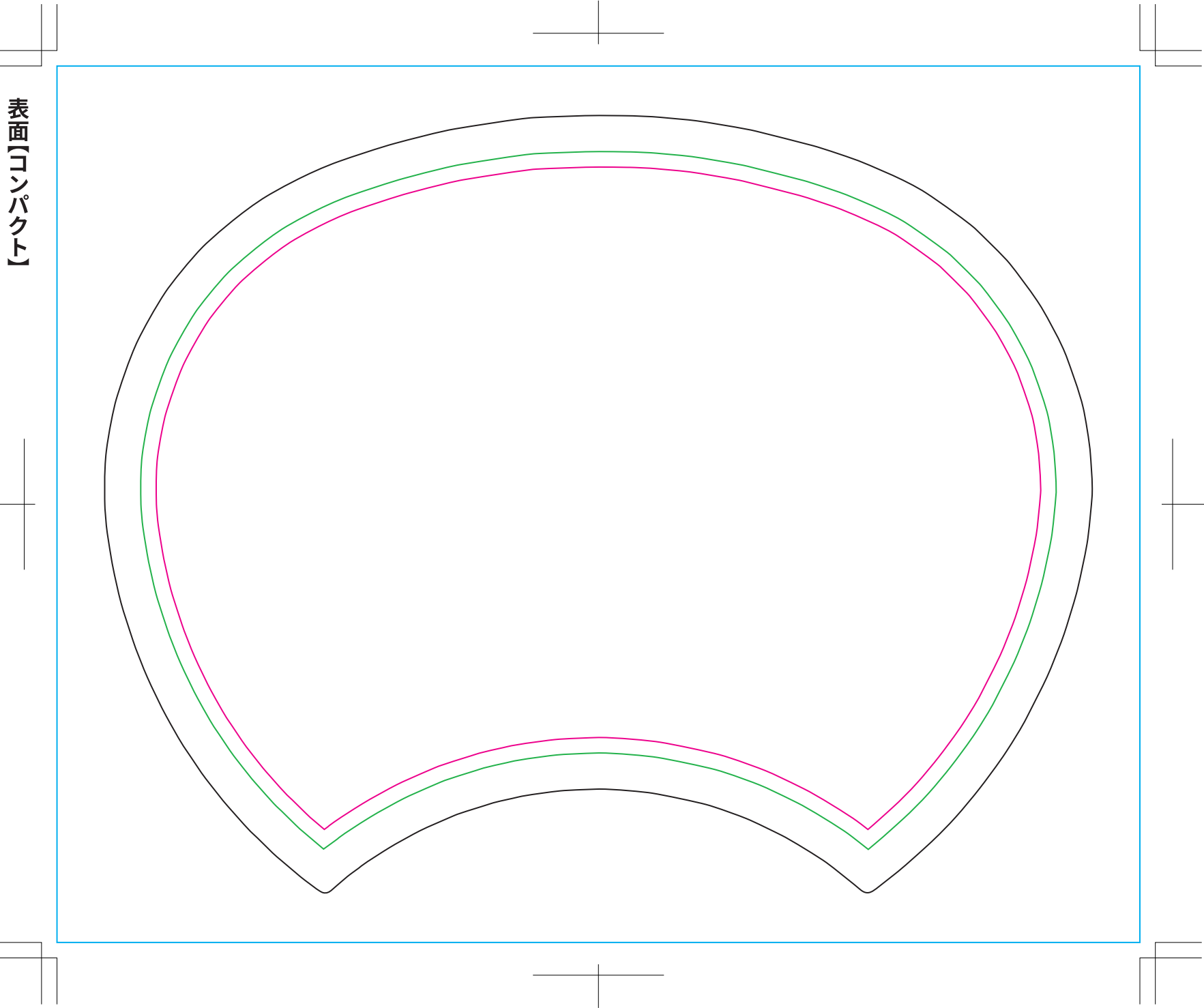
- 裏面も同じデザインをご希望の場合は、こちらにチェックを入れてください。

☐裏面も同じ
デザイン

- 片面のみをご希望の場合は、こちらにチェックを入れてください。

☐片面のみ
裏面…白無地

※上記をご希望の場合は、
裏面のデザインは不要です。



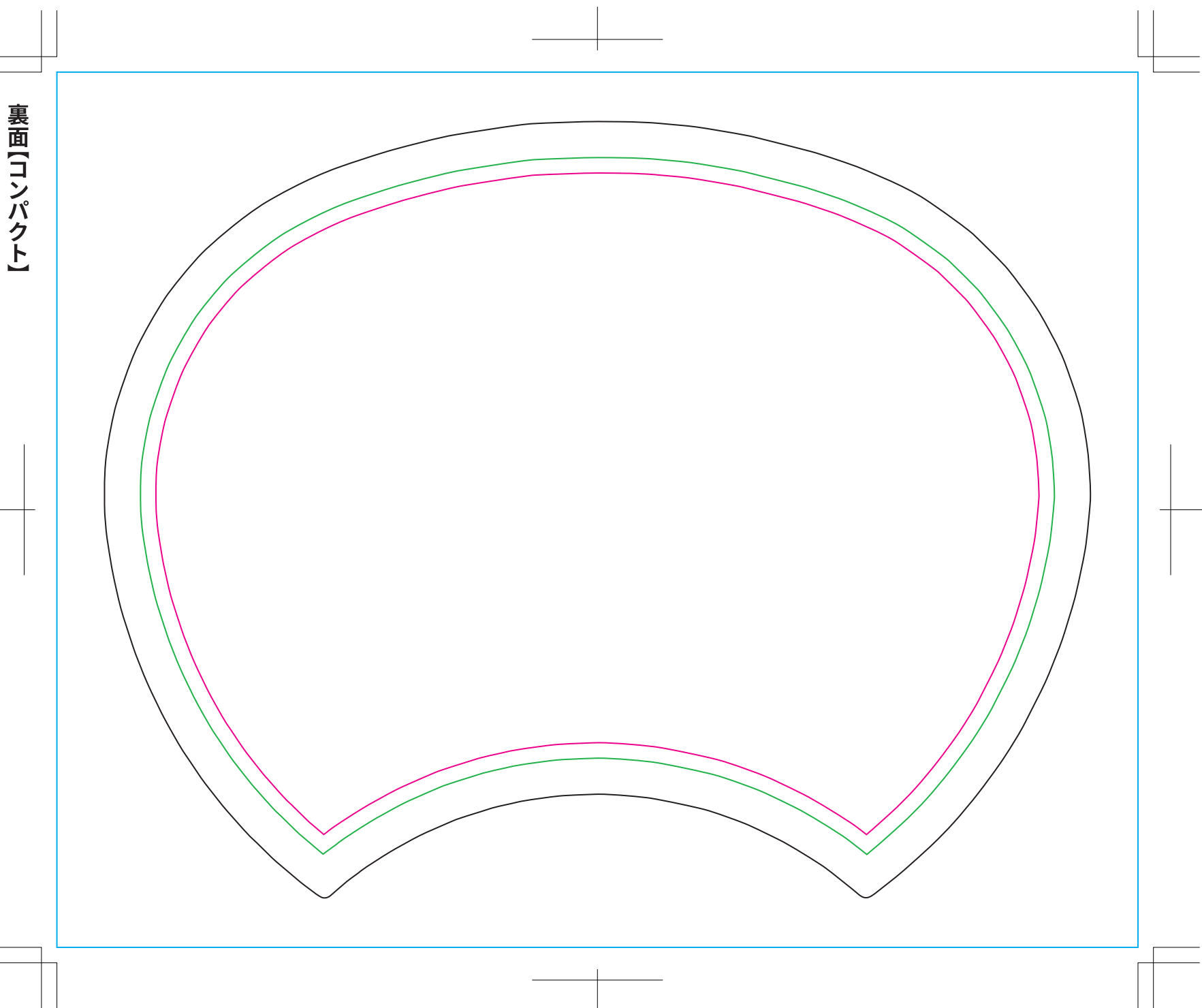
塗り足し: ×
水色の線



型ズレが生じると



塗り足しは必ず
水色の線まで
作成してください



制作前・入稿前にご確認ください。

ご入稿の際は、お客様がお使いのバージョンで保存して下さい。
オーバープリントは使用しないで下さい。
『お客様デザイン』レイヤー上で制作して下さい。
テンプレートの情報(線・説明文・レイヤーなど)は、移動させたり消したりしないでください。

—印刷の仕上りについて—

- 商品本体の材質や色により印刷色の仕上りが変わる場合がございます。
- 細かいデザインの場合、かすれたり、潰れたりする場合がございます。
- 細かいデザインの場合はデザインの変更をお願いさせて頂く場合がございます。

【ご確認事項】

—フルカラー印刷の場合—

- カラーモードはCMYKで作成してください。
- 文字は全てアウトライン化してください。
- 塗り足しの指示がある場合は、指定位置まで塗り足してください。
- パターン・効果・アピアランスを使用した場合は必ず『分割・拡張』処理を行ってください。
- 画像は埋め込み、またはリンクの場合は別途画像データも一緒に入稿してください。
- 画像解像度は原寸で300～350dpi程度を推奨しています。
- 画像はCMYKにしてください。
- 黒はK100%にしてください。
- 4色ベタ(C100%/M100%/Y100%/K100%)は避けてください。
- 意図的にリッチブラックをご使用の場合は、C40%/M40%/Y40%/K100%を推奨します。

—1色印刷の場合—

- カラーモードはCMYKで作成してください。
- 文字は全てアウトライン化してください。
- デザインや画像は特色ご希望の場合も基本はK100%で制作、入稿してください。
- 商品によってはご希望の特色での制作、入稿していただく場合もございます。
- 基本、濃淡やグラデーションの印刷はできません。
- 商品によっては対応できるものもございます。テンプレートをご確認ください。
- 塗り足しの指示がある場合は、指定位置まで塗り足してください。
- パターン・効果・アピアランスを使用した場合は必ず『分割・拡張』処理を行ってください。
- 商品によっては画像データの配置が不可の場合がございます。
- 画像は埋め込み、またはリンクの場合は別途画像データも一緒に入稿してください。
- 画像解像度は原寸で600～1200dpi程度を推奨しています。
- 画像はモノクロ2階調、またはグレースケールにしてください。

ver.CC

文字・デザイン切れ: ピンクの線



型ズレが生じると



文字が仕上りギリギリまであるデータ

文字が切れてしまいます
切れて欲しくないものは
必ずピンク破線の中に
収めてください

フチあり線: 緑色の線

フチありのデザインにする場合は、緑色の線までフチをつくってください。

×



○

