





商品名:小ロットECO表紙カバー付ふせんD-20タイプ

カバーサイズ:約W126×H77×D3mm

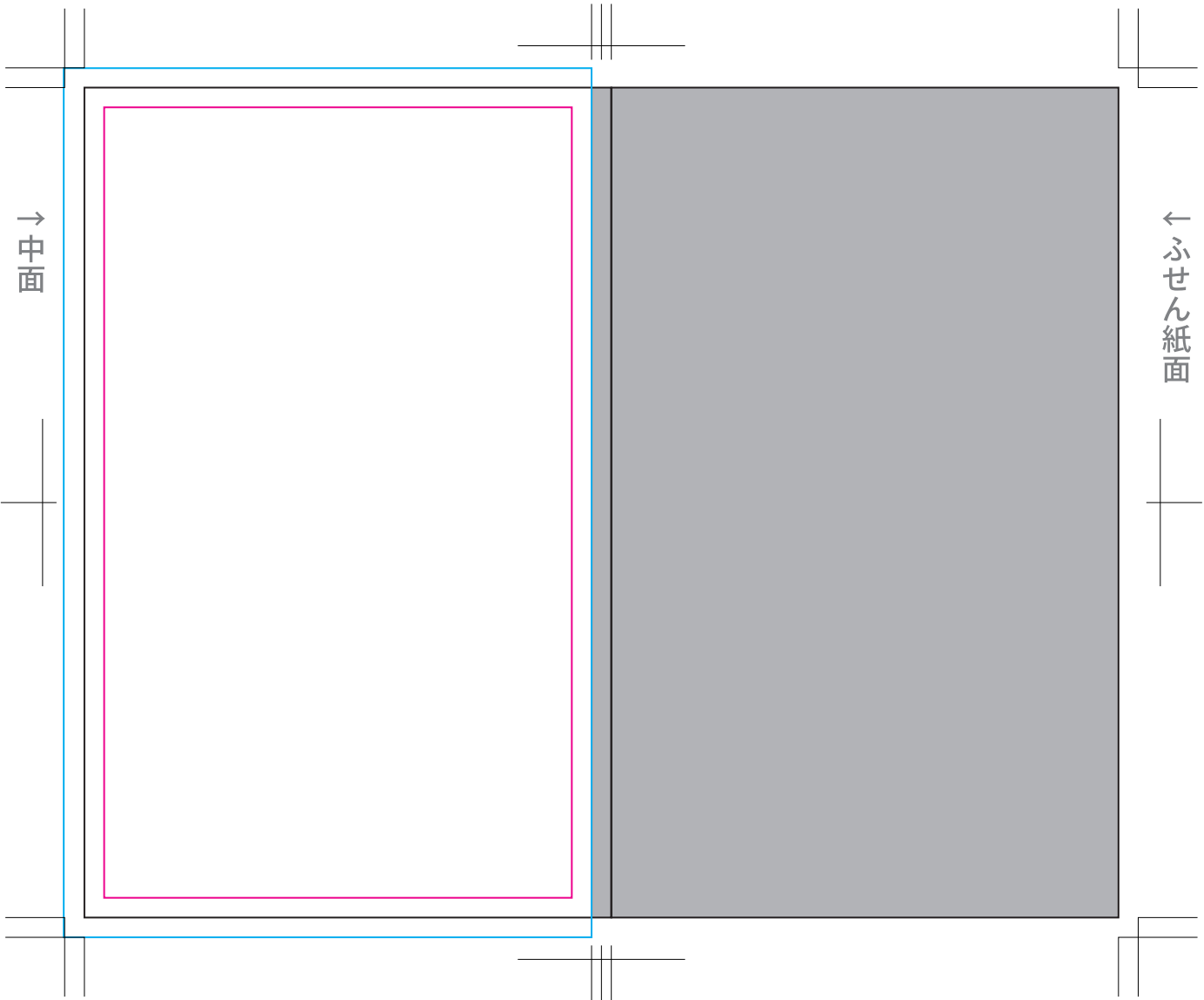
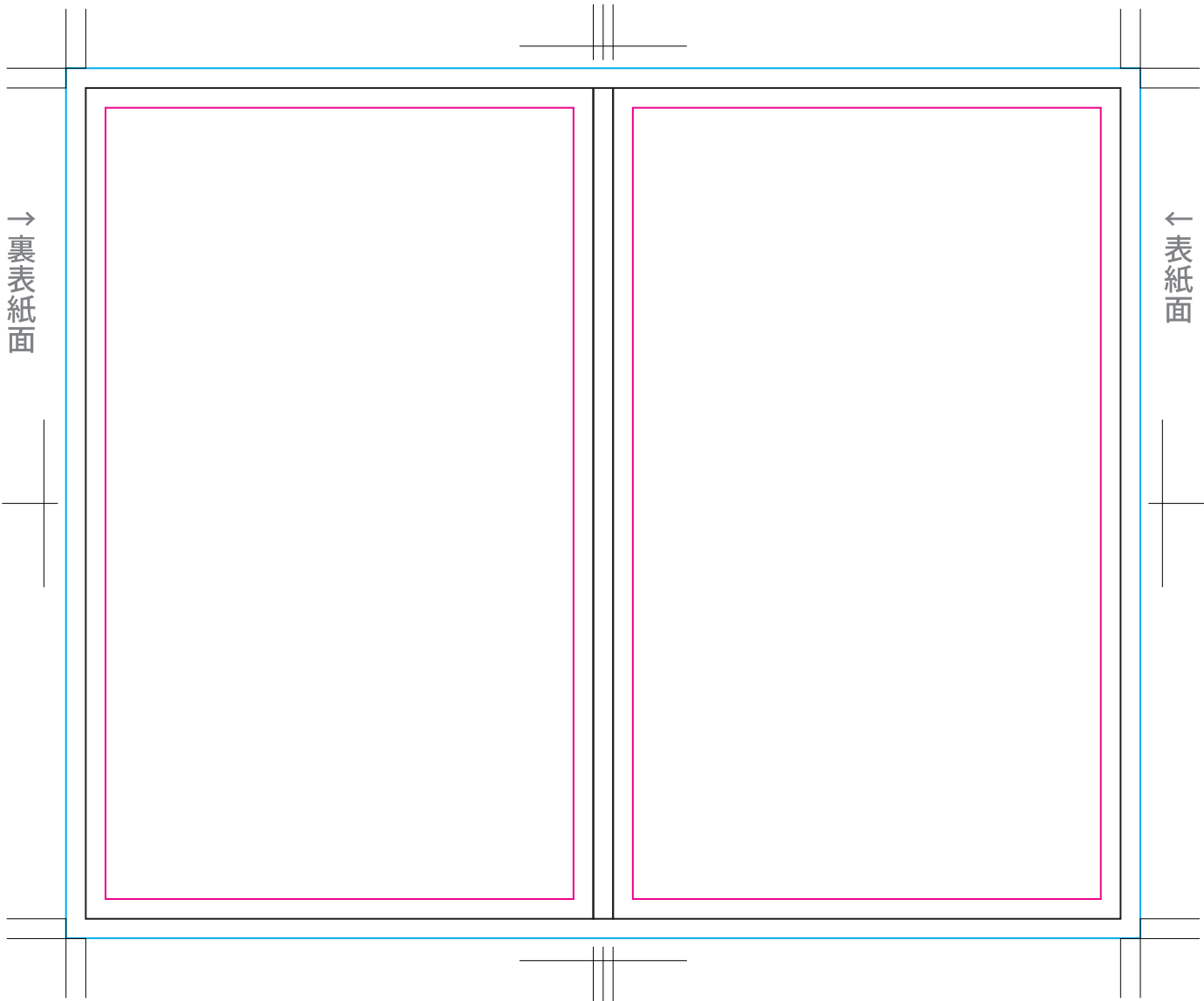
印刷範囲:W126×H157mm

印刷方法:オンデマンド印刷    こちらの商品は、黒(スミ)1色印刷になります。

■1色印刷

- ※  台紙の仕上り線です。
- ※  見切り防止線です。文字やロゴなど切れて欲しくないデザインはこの枠内に収めてください。
- ※  塗り足し線です。この線までデザインを塗り足してください。
- ※  ふせん紙の貼付け面です。この部分はデザインが不可になります。

- ※デザインは「黒」(K)で作成して下さい。
- ※濃度の変更が可能です。(濃度の最低値は20%です。)
- ※全面ベタは印刷不可です。
- ※デザインの向きにご注意ください。



[101100907]  
更新2025.09.11

制作前・入稿前にご確認ください。

ご入稿の際は、お客様がお使いのバージョンで保存して下さい。  
オーバープリントは使用しないで下さい。  
『お客様デザイン』レイヤー上で制作して下さい。  
テンプレートの情報(線・説明文・レイヤーなど)は、移動させたり消したりしないでください。

ー印刷の仕上りについてー

- 商品本体の材質や色により印刷色の仕上りが変わる場合がございます。
- 細かいデザインの場合、かすれたり、潰れたりする場合がございます。  
細かすぎる場合はデザインの変更をお願いさせて頂く場合もございます。

【ご確認事項】

ーフルカラー印刷の場合ー

- カラーモードは**CMYK**で作成してください。
- 文字は全て**アウトライン化**してください。
- 塗り足しの指示がある場合は、**指定位置まで塗り足し**してください。
- **パターン・効果・アピアランス**を使用した場合は必ず『**分割・拡張**』処理を行ってください。
- 画像は**埋め込み**、または**リンク**の場合は別途画像データも**一緒に入稿**してください。
- 画像解像度は原寸で**300～350dpi**程度を推奨しています。
- 画像は**CMYK**にしてください。
- 黒は**K100%**にしてください。  
**4色ベタ(C100%/M100%/Y100%/K100%)**は避けてください。
- 意図的にリッチブラックをご使用の場合は、**C40%/M40%/Y40%/K100%**を推奨します。

ー1色印刷の場合ー

- カラーモードは**CMYK**で作成してください。
- 文字は全て**アウトライン化**してください。
- デザインや画像は特色ご希望の場合も基本は**K100%**で制作、入稿してください。  
商品によってはご希望の特色での制作、入稿していただく場合もございます。
- 基本、**濃淡**や**グラデーション**の印刷はできません。  
商品によっては対応できるものもございます。テンプレートをご確認ください。
- 塗り足しの指示がある場合は、**指定位置まで塗り足し**してください。
- **パターン・効果・アピアランス**を使用した場合は必ず『**分割・拡張**』処理を行ってください。
- 商品によっては画像データの配置が不可の場合がございます。
- 画像は**埋め込み**、または**リンク**の場合は別途画像データも**一緒に入稿**してください。
- 画像解像度は原寸で**600～1200dpi**程度を推奨しています。
- 画像は**モノクロ2階調**、または**グレースケール**にしてください。

ver.CC