

お客様がお使いのバージョンで保存して下さい。
オーバープリントは使用しないで下さい。

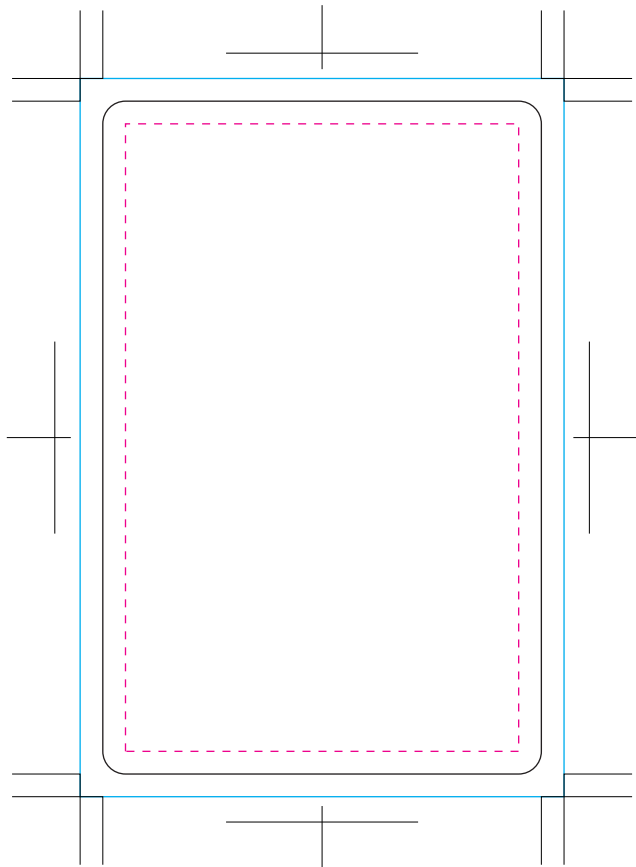
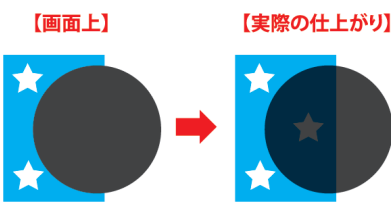
入稿前に確認をお願い致します

商品名: オリジナルランプ(小ロット)

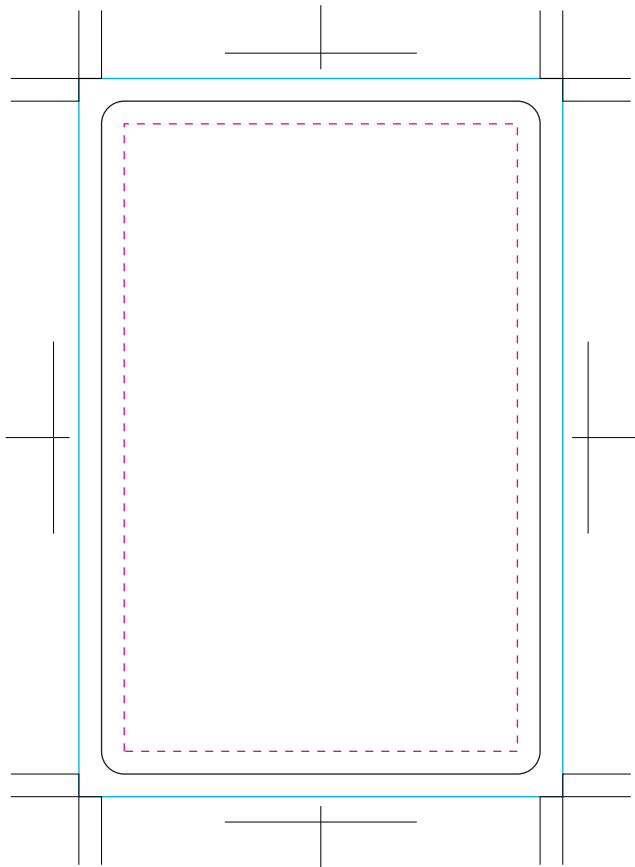
サイズ: 58×89mm 印刷: 共通面／54枚同柄 数字面／既定デザイン52枚
ジョーカー／2枚 ※ジョーカーのデザインは 2枚中、1枚がオリジナルデザインで1枚が既製デザインになります。

フルカラー印刷

注意
これらの商品は黒 (K100%) のオブジェクトにオーバープリント処理を行います。
オブジェクトが重なっていると、黒が透けて印刷されます。
意図的にオーバープリント処理を避けたい場合は、K100%に別の色 (シアン1%など) を加えてください。(例) C:1% M:0% Y:0% K:100%
K100%で作成されているオブジェクトは、データに従って印刷されますので、ご了承ください。



共通面



ジョーカー

ジョーカーにデザインがされていない場合は既定デザインを印刷します。

- 仕上り線です。
- 文字やタイトルなど切れて欲しくないものを収めてください。
- この線一杯に色ベタ、写真などの下地を塗り足してください。

仕上がり線です。実線は印刷されません。

[102300201]
更新2022.07.15

- CHECK!**
- ☒ 文字のアウトライン化はされていますか？
[書式]→[アウトラインを作成]を選んでください。
(バージョン8や9では、[文字]→[アウトラインを作成]を選んでください)
※注意:[表示]の中のアウトラインという項目は選ばないでください。
 - ☒ 仕上がりサイズに対しての塗りたし分はありますか？
 - ☒ 配置されている画像データは CMYK (カラー)、グレースケール (1 色)、モノクロ 2 階調 (1 色) のいずれかになっていますか？
※RGBモードの場合は変換してください。
※画像解像度は、実寸300～400pixel/inchをお願い致します。
 - ☒ 配置している画像はリンクされていますか？
もしくは、埋め込みされていますか？
※配置している場合は画像も全てフォルダにまとめてご入稿ください。
 - ☒ 特色は使用していませんか？
※使用している場合は、スウォッチパレットから削除してください。
 - ☒ リッチブラックを使用の場合は、CMYK値の合計を300%以下に設定してください。

CS4