

商品名：Swing扇子

印刷範囲：W448×H253mm

印刷方法：オフセット印刷

フルカラー印刷

100100719\_ougi

2026.06.26

ver.CC

——商品の仕上がり線です。

——見切り防止線です。この枠内に、切れて欲しくないデザイン（文字やロゴ）を配置してください。

——塗り足し線です。この線まで、背景を塗り足してください。

扇形プリーツの構造上、デザインは変形して見えることをご了承ください。

扇面下部は凹凸の間隔が狭くなり、絵柄の視認が難しいため、無地やベタ等をお勧めします。

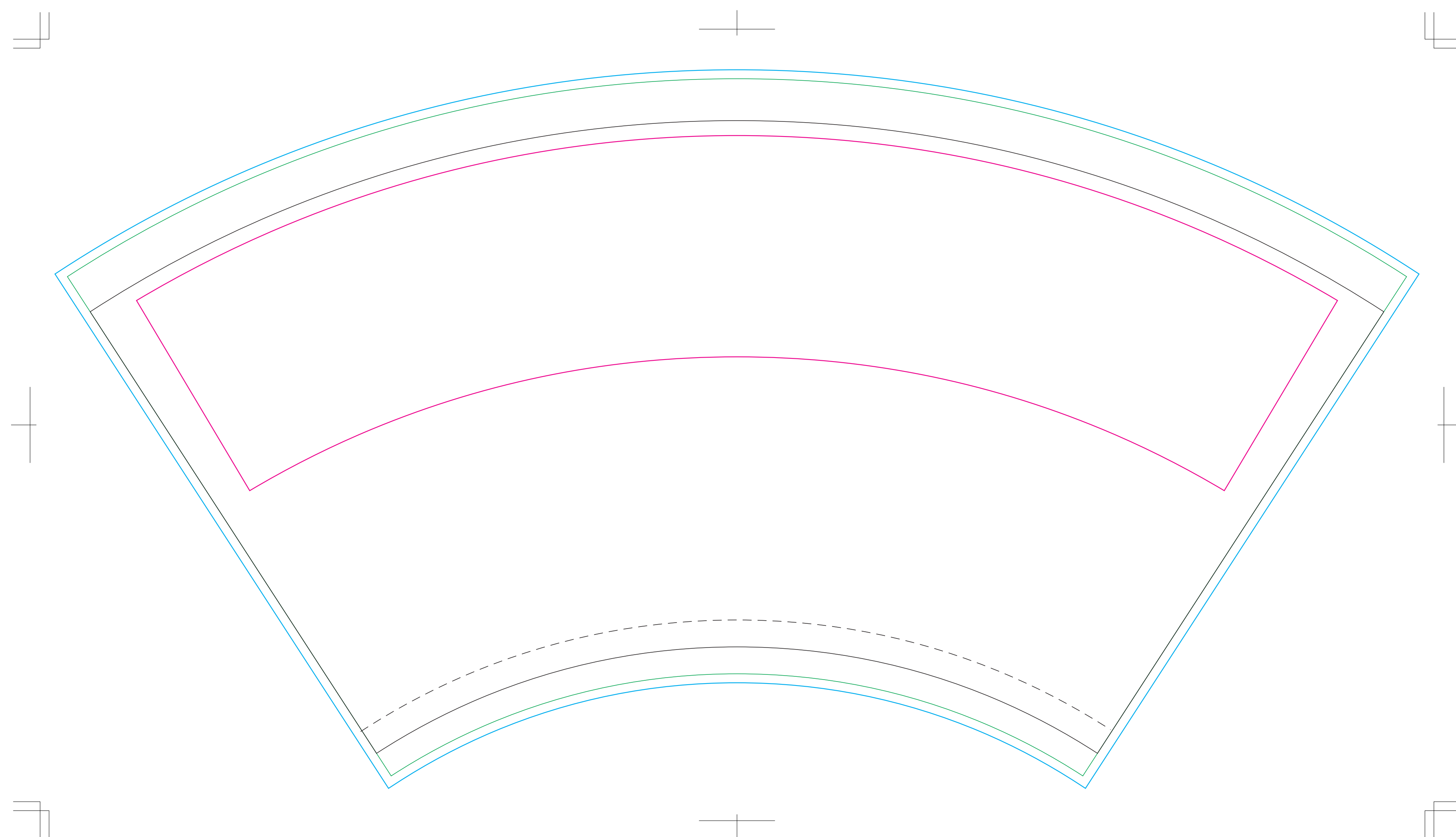
裏面の左右に、「のりしろ」が入ります。

デザインが濃色の場合、反対面に多少透けて見えます。

実線幅0.1mm・文字サイズ5pt以上を推奨します。

上記寸法より小さい場合、デザインが潰れる恐れがあります。

デザインによって、上記寸法が当てはまらない場合があります。



制作・入稿前にご確認ください。

### 注意事項について

- ・『お客様デザイン』レイヤー上に、デザインを配置してください。
- ・カラーモードは、**CMYK**にしてください。
- ・全ての文字は、**アウトライン化**をしてください。
- ・**パターン・効果・アピアランス**を使用する場合は、分割・拡張を必ず行ってください。
- ・黒のカラーは、**K100%**にしてください。
- ・**4色ベタ (C100%/M100%/Y100%/K100%)** は、しないでください。  
※意図的にリッチブラックを使用する場合は、C40%/M40%/Y40%/K100%を推奨します。
- ・画像は、**埋め込み・リンク**をしてください。リンクする場合、画像データも入稿してください。
- ・画像解像度は、原寸で**約300～350dpi**を推奨します。
- ・画像のカラーは、**CMYK**にしてください。
- ・**オーバープリント**は、使用しないでください。
- ・**テンプレートの情報 (線・説明文・レイヤーなど)** は、移動・削除をしないでください。
- ・**お使いのバージョン**で、保存してください。  
※商品によって、画像を配置できない場合があります。

### 印刷の仕上がりについて

- ・商品本体の材質や色によって、印刷色の仕上がりが変わる恐れがあります。
- ・細かいデザインの場合、かすれたり、潰れたりする恐れがあります。  
※細かすぎるデザインの場合、デザインの変更をお願いする恐れがあります。