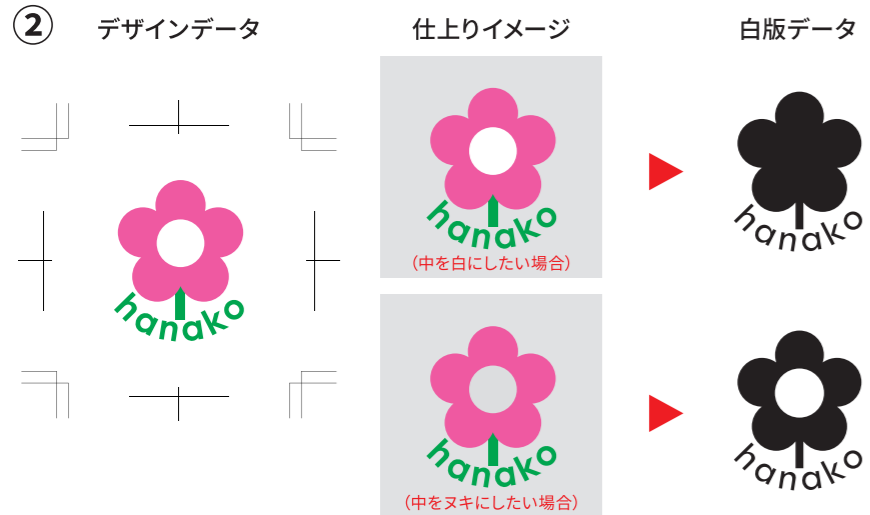


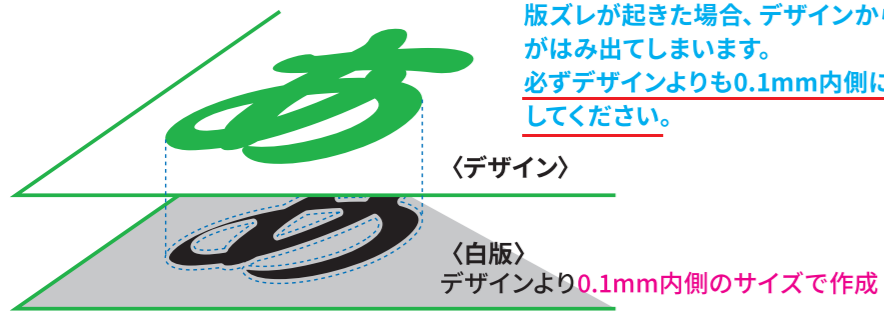
白版について

インクジェット印刷の場合は本体色の影響が強くなってしまいうために、影響されたくない部分と白色で表現したい部分は、白版が必要です。



白版データ製作について

デザインと同サイズの白版を制作すると版ズレが起きた場合、デザインから白版がはみ出てしまいます。
必ずデザインよりも0.1mm内側に制作してください。



- ※白版はK100% (黒) で制作してください。
- ※白版を入れたいデザイン部分の0.1mm内側のサイズになるように制作してください。(オブジェクト→パス→パスのオフセット-0.1mm)

商品名:モバイルバッテリー10000mAh

本体サイズ:約W69×H140×D18mm

印刷範囲:W40×H120mm

印刷方法:インクジェット印刷

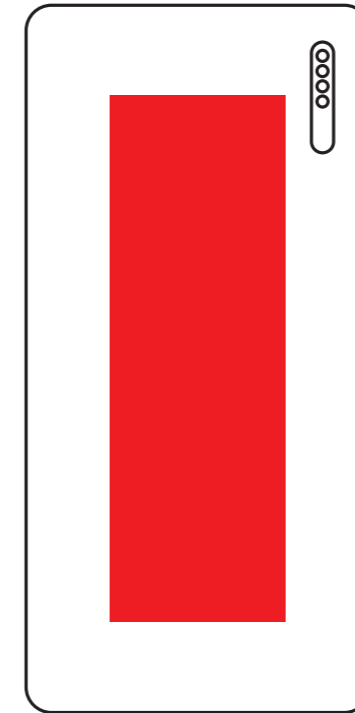
フルカラー印刷

こちらの商品は、白版作成が必要です。

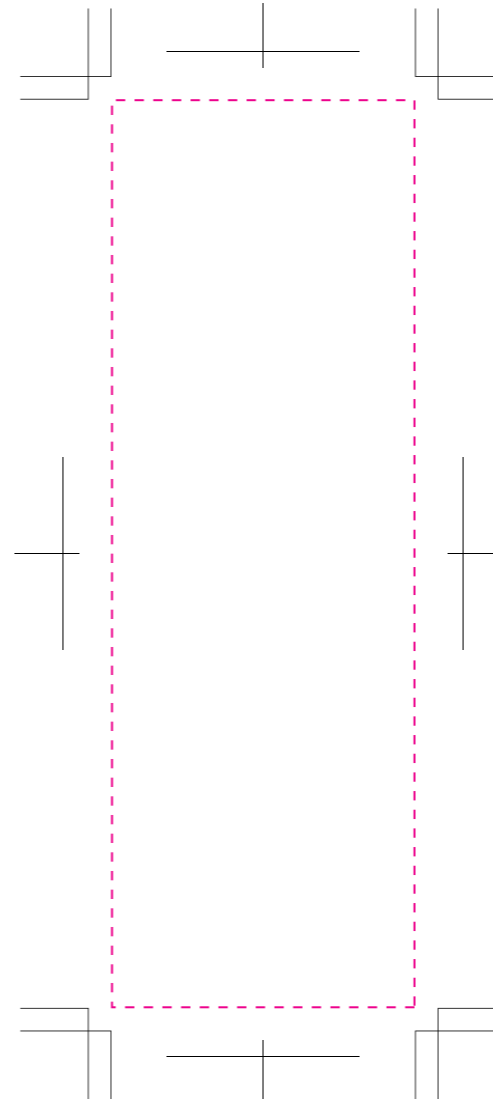
(バッテリーの本体色が完全な白色ではないため、印刷色に影響がでてしまいます。)

- ※白版は『白版』レイヤー上に黒(K100%)で制作して下さい。
- ※[]の中にデザインしてください。(塗り足しは不要です。)
- ※画像データは印刷できません。

- 実線幅0.3mm・抜き幅0.5mm以上を推奨します。(この寸法以下の場合、デザインが潰れる可能性があります。)
- デザインによっては上記の寸法が当てはまらない場合があります。



印刷位置



制作前・入稿前にご確認ください。

ご入稿の際は、お客様がお使いのバージョンで保存して下さい。
オーバープリントは使用しないで下さい。
『お客様デザイン』レイヤー上で制作して下さい。
テンプレートの情報(線・説明文・レイヤーなど)は、移動させたり消したりしないでください。

—印刷の仕上りについて—

- 商品本体の材質や色により印刷色の仕上がりが変わる場合がございます。
- 細かいデザインの場合、かすれたり、潰れたりする場合がございます。細かすぎる場合はデザインの変更をお願いさせて頂く場合もございます。

【ご確認事項】

—フルカラー印刷の場合—

- カラーモードはCMYKで作成してください。
- 文字は全てアウトライン化してください。
- 塗り足しの指示がある場合は、指定位置まで塗り足してください。
- パターン・効果・アピアランスを使用した場合は必ず『分割・拡張』処理を行ってください。
- 画像は埋め込み、またはリンクの場合は別途画像データも一緒に入稿してください。
- 画像解像度は原寸で300~350dpi程度を推奨しています。
- 画像はCMYKにしてください。
- 黒はK100%にしてください。
- 4色ベタ(C100%/M100%/Y100%/K100%)は避けてください。
- 意図的にリッチブラックをご使用の場合は、C40%/M40%/Y40%/K100%を推奨します。

—1色印刷の場合—

- カラーモードはCMYKで作成してください。
- 文字は全てアウトライン化してください。
- デザインや画像は特色ご希望の場合も基本はK100%で制作、入稿してください。商品によってはご希望の特色での制作、入稿していただく場合もございます。
- 基本、濃淡やグラデーションの印刷はできません。商品によっては対応できるものもございます。テンプレートをご確認ください。
- 塗り足しの指示がある場合は、指定位置まで塗り足してください。
- パターン・効果・アピアランスを使用した場合は必ず『分割・拡張』処理を行ってください。
- 商品によっては画像データの配置が不可の場合がございます。
- 画像は埋め込み、またはリンクの場合は別途画像データも一緒に入稿してください。
- 画像解像度は原寸で600~1200dpi程度を推奨しています。
- 画像はモノクロ2階調、またはグレースケールにしてください。