

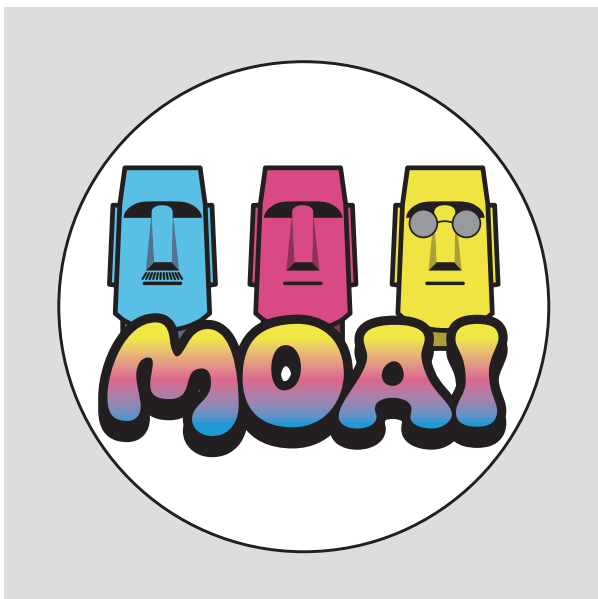
白版について

インクジェット印刷の場合は本体色の影響が強くなるため、影響されたくない部分と白色で表現したい部分は、白版が必要です。

①

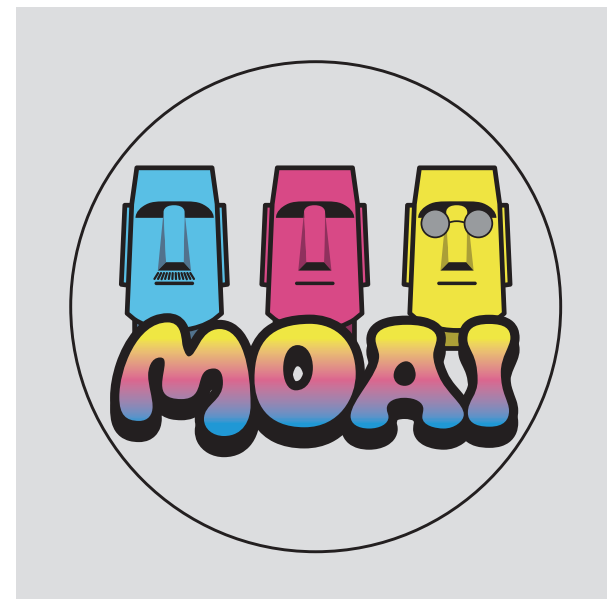
全面白版の場合

(全面が影響を受けにくくなります。)



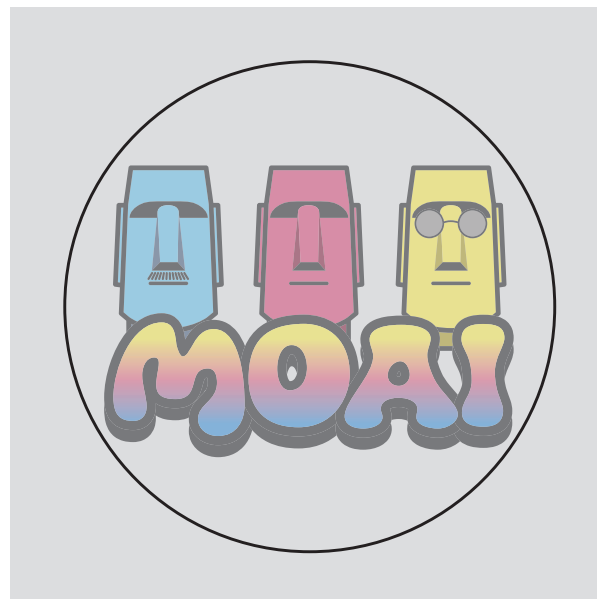
デザイン部分のみ
白版の場合

(白版を引いた部分以外は影響を受けます。)



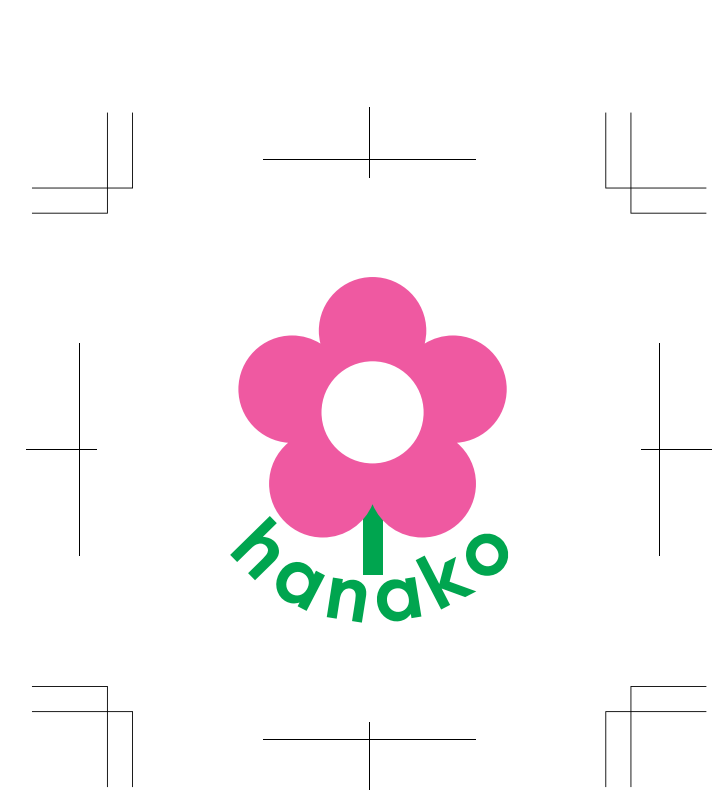
自版なしの場合

(全面が影響を受けます。)



②

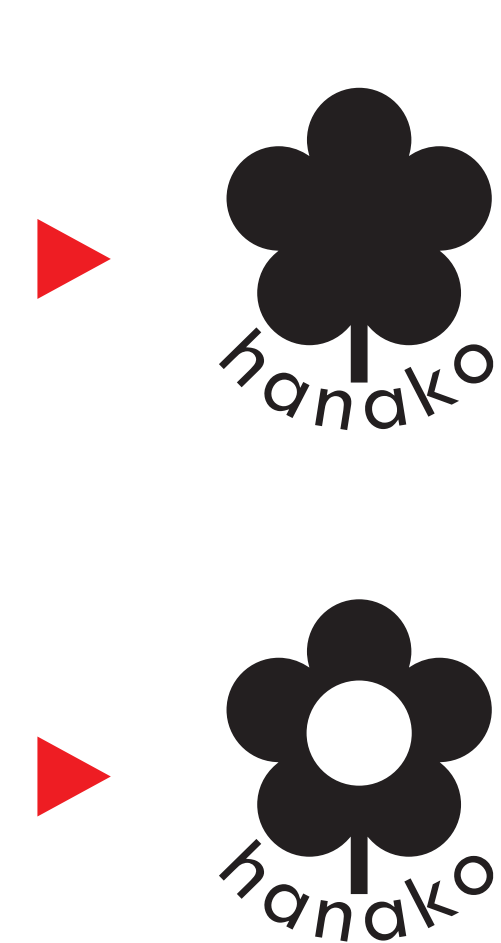
デザインデータ



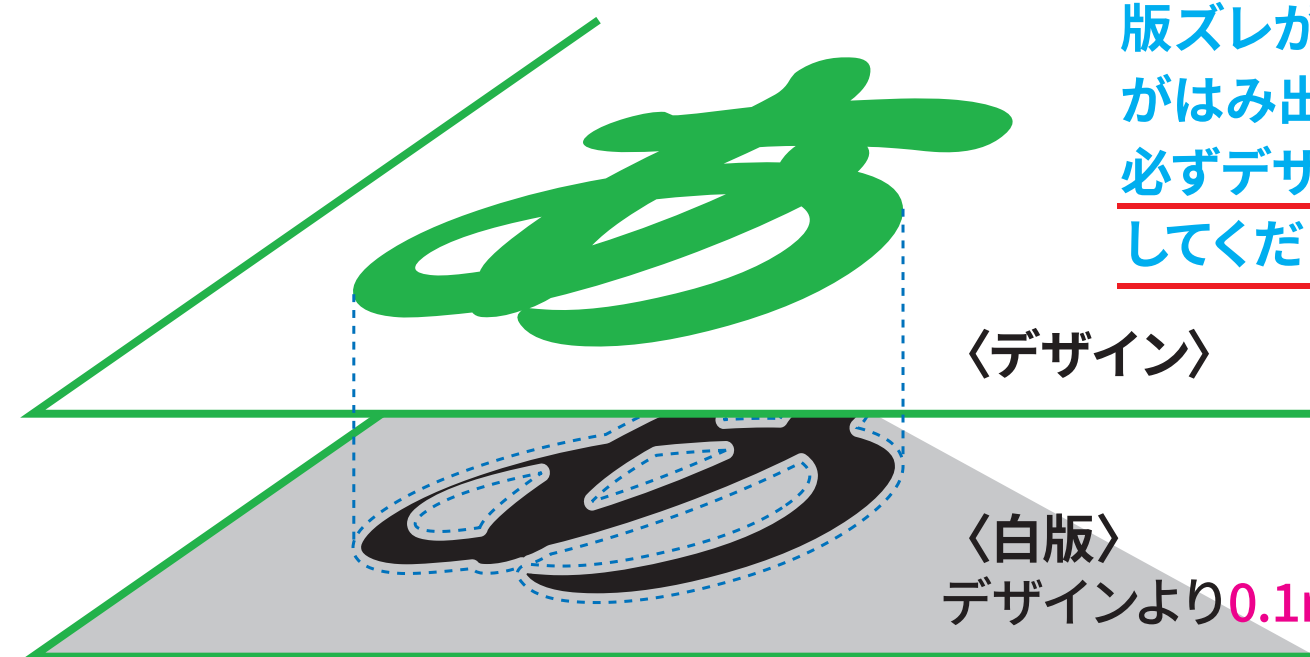
仕上りイメージ



白版データ



白版データ製作について



デザインと同サイズの白版を制作すると版ズレが起きた場合、デザインから白版がはみ出てしまいます。
必ずデザインよりも0.1mm内側に制作してください。

※白版はK100%（黒）で制作してください。

※白版を入りたいデザイン部分の0.1mm内側のサイズになるように制作してください。
(オブジェクト→パス→パスのオフセット-0.1mm)

商品名:阿蘇のメイスイ天然水ボトル(角形) 500ml フルラベル

本体サイズ:約W60×H205×D60mm

印刷範圍: W225×H153mm

印刷方法:デジタル印刷

こちらの商品は、白版作成が必要です。

※白版は『白版』レイヤー上に黒(K100%)で制作して下さい。

※ 印刷範囲です。この中にデザインしてください。(塗り足しは不要です。)

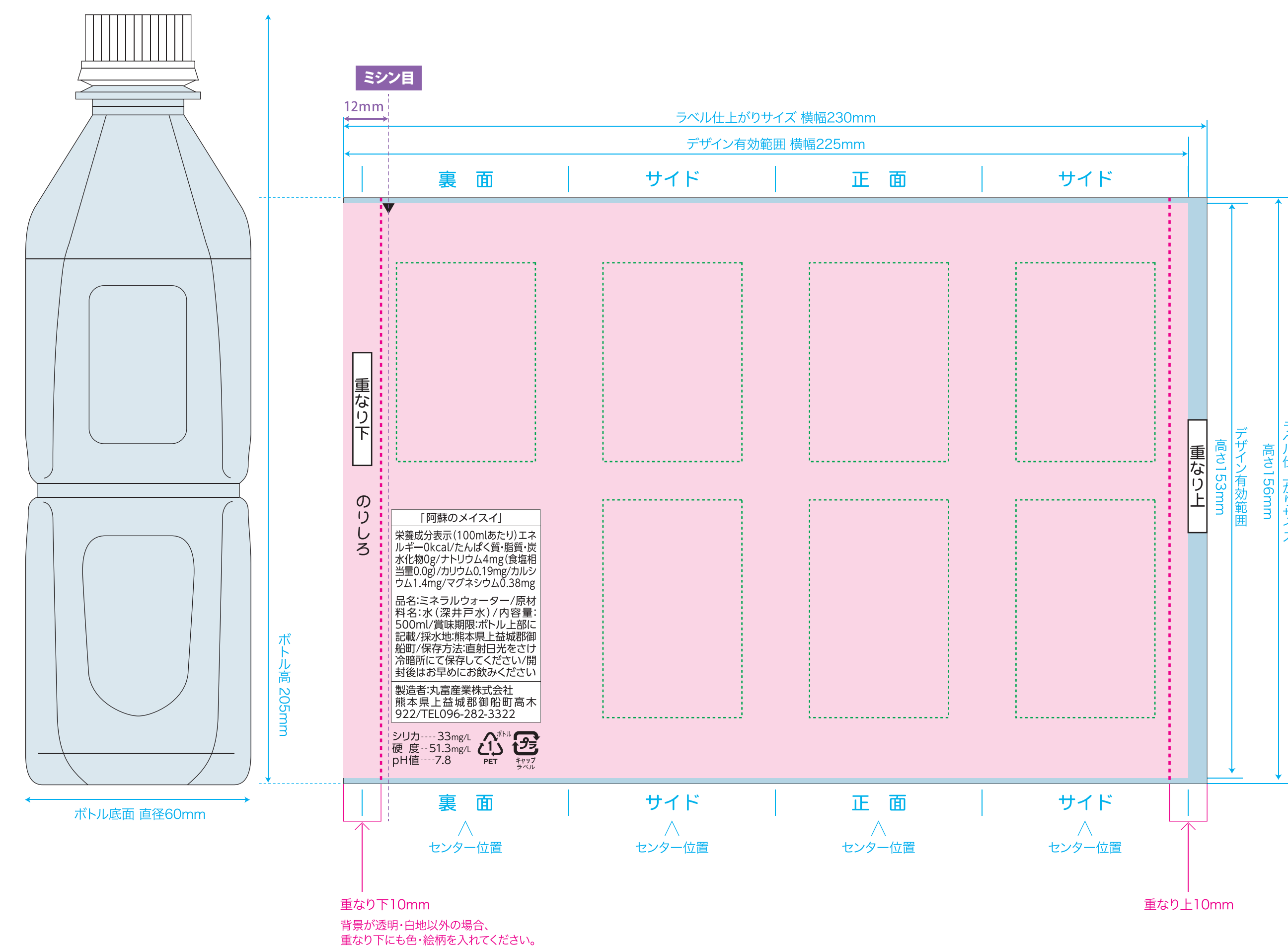
※ ラベルの仕上り線です。この部分は透明になります。(印刷不可)

※成分表記・リサイクルマークはサイズの変更や内容の変更はできません。色・位置の変更は可能です。

※シュリンクラベルはボトルに熱収縮で装着するため、多少の装着位置ズレが生じます。ご了承ください。

↓↓必ずチェックを入れてください。↓↓

☐ 白版全面 ☐ 部分的白版 ☐ 白版無し



フルカラー印刷

制作・入稿前にご確認ください。

注意事項について

- ・『お客様デザイン』レイヤー上に、デザインを配置してください。
 - ・カラーモードは、**CMYK**にしてください。
 - ・全ての文字は、**アウトライン化**をしてください。
 - ・**パターン・効果・アピアランス**を使用する場合は、分割・拡張を必ず行ってください。
 - ・画像は、**埋め込み・リンク**をしてください。リンクする場合、画像データも入稿してください。
 - ・画像解像度は、原寸で**約600～1200dpi**を推奨します。
 - ・画像のカラーは、**モノクロ2階調・グレースケール**にしてください。
 - ・**オーバープリント**は、使用しないでください。
 - ・**テンプレートの情報（線・説明文・レイヤーなど）**は、移動・削除をしないでください。
 - ・**お使いのバージョン**で、保存してください。
- ※商品によって、画像を配置できない場合があります。

印刷の仕上がりについて

- ・商品本体の材質や色によって、印刷色の仕上がりが変わる恐れがございます。
 - ・細かいデザインの場合、かすれたり、潰れたりする恐れがございます。
- ※細かすぎるデザインの場合、デザインの変更をお願いする恐れがあります。

ver.CC

[102100319_full]
更新2025.03.26