

 フルカラー印刷

102601427_daiza+sokomen+haimen

2026.06.15

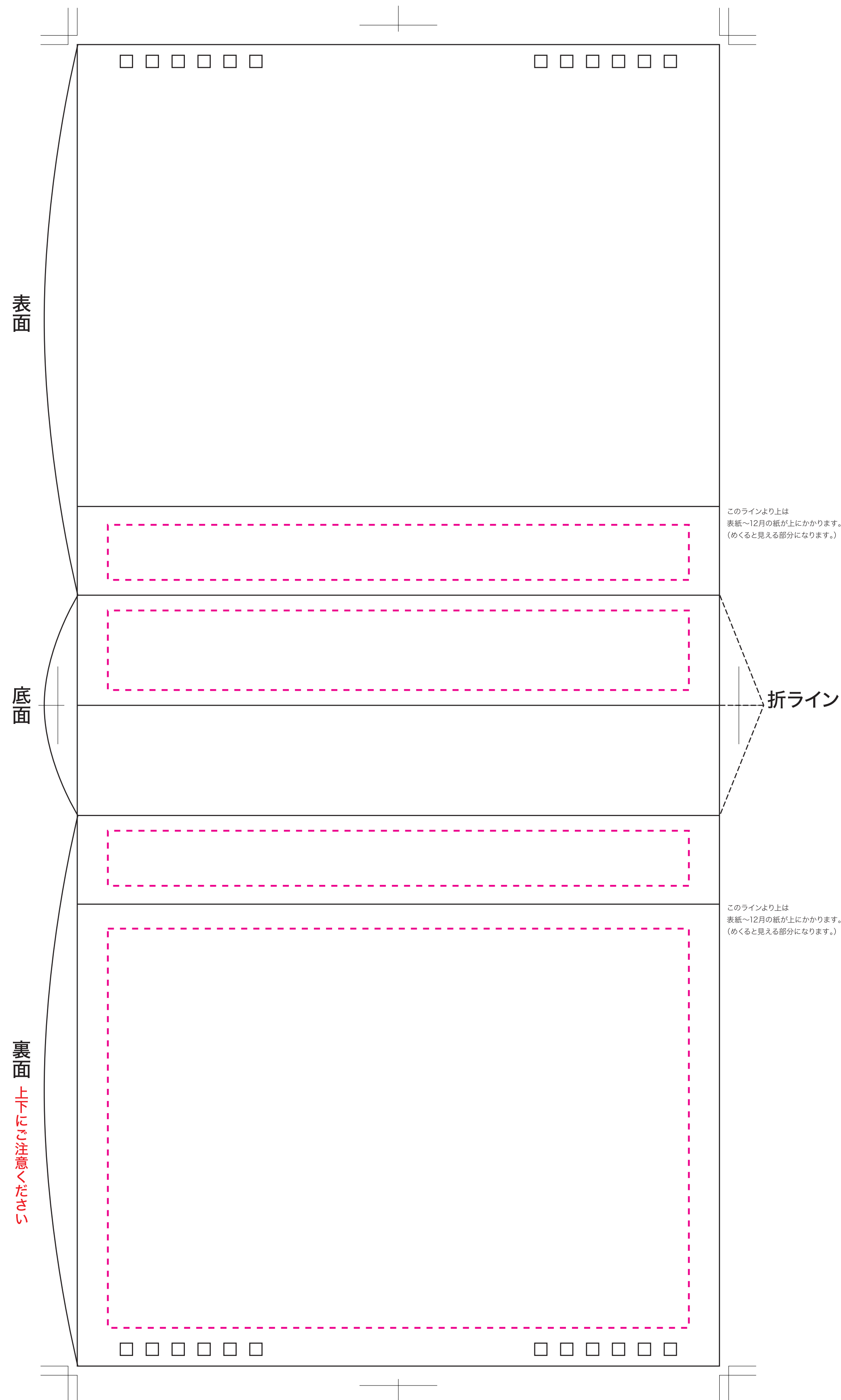
ver.CC

印刷範囲です。印刷範囲内に、デザインを配置してください。

実線幅0.2mm・抜き幅0.5mm以上を推奨します。

上記寸法より小さい場合、デザインが潰れる恐れがあります。

デザインによって、上記寸法が当てはまらない場合があります。



制作・入稿前にご確認ください。

注意事項について

- ・『お客様デザイン』レイヤー上に、デザインを配置してください。
 - ・カラーモードは、**CMYK**にしてください。
 - ・全ての文字は、**アウトライン化**をしてください。
 - ・**パターン・効果・アピアランス**を使用する場合は、分割・拡張を必ず行ってください。
 - ・黒のカラーは、**K100%**にしてください。
 - ・**4色ベタ (C100%/M100%/Y100%/K100%)** は、しないでください。
※意図的にリッチブラックを使用する場合は、C40%/M40%/Y40%/K100%を推奨します。
 - ・画像は、**埋め込み・リンク**をしてください。リンクする場合、画像データも入稿してください。
 - ・画像解像度は、原寸で**約300～350dpi**を推奨します。
 - ・画像のカラーは、**CMYK**にしてください。
 - ・**オーバープリント**は、使用しないでください。
 - ・**テンプレートの情報 (線・説明文・レイヤーなど)** は、移動・削除をしないでください。
 - ・**お使いのバージョン**で、保存してください。
- ※商品によって、画像を配置できない場合があります。

印刷の仕上がりについて

- ・商品本体の材質や色によって、印刷色の仕上がりが変わる恐れがあります。
 - ・細かいデザインの場合、かすれたり、潰れたりする恐れがあります。
- ※細かすぎるデザインの場合、デザインの変更をお願いする恐れがあります。