

商品名：はではでまとまるくん

サイズ：約W45×H25×D14mm

印刷範囲：スリーブ全面

印刷方法：オフセット印刷

100900130

2026.06.12

ver.CC

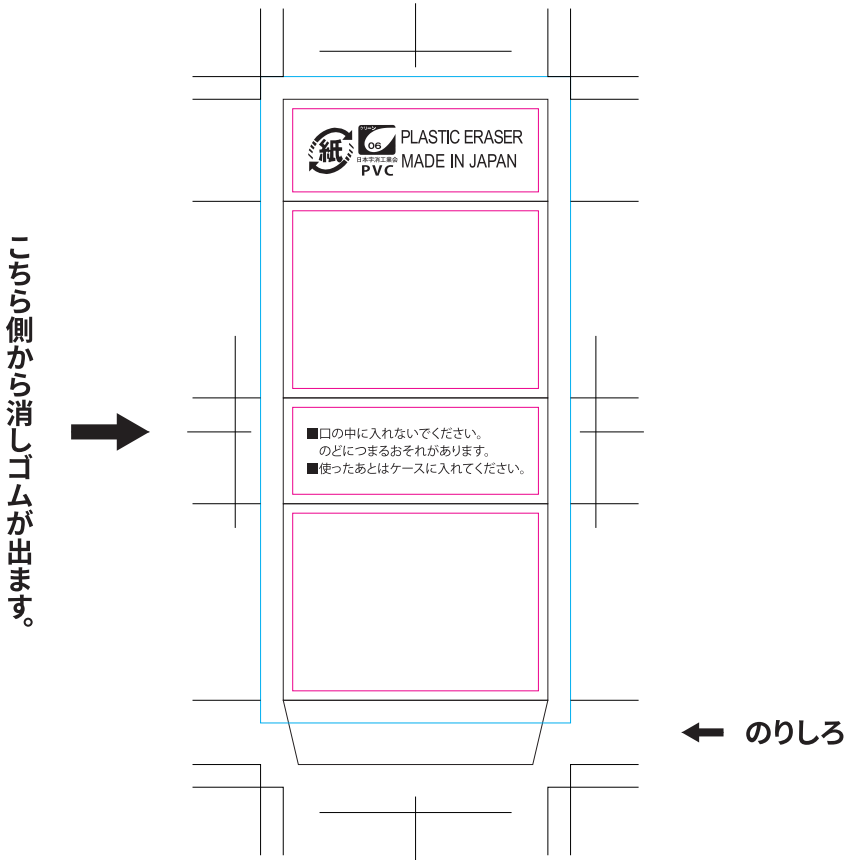
- 商品の仕上がり線です。
- 見切り防止線です。この枠内に、切れて欲しくないデザイン（文字やロゴ）を配置してください。
- 塗り足し線です。この線まで、背景を塗り足してください。

側面のマーク・注意書きは、削除しないでください。

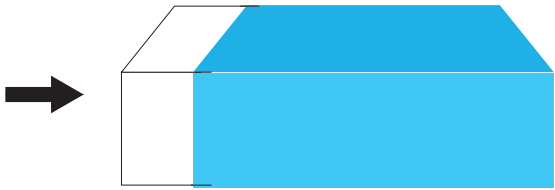
側面のマーク・注意書きの色を、変更することは可能です。

表面・裏面の背景をベタ塗りにして、側面の背景を白にする場合、側面の背景（白）が表面・裏面に出る恐れがあるため、側面側に、+0.5mmの塗り足しを作成してください。

実線幅0.3mm・抜き幅1mm以上を推奨します。  
上記寸法より小さい場合、デザインが潰れる恐れがあります。  
デザインによって、上記寸法が当てはまらない場合があります。



こちら側から  
消しゴムが出ます。



制作・入稿前にご確認ください。

注意事項について

- 『お客様デザイン』レイヤー上に、デザインを配置してください。
- カラーモードは、CMYKにしてください。
- 全ての文字は、アウトライン化をしてください。
- パターン・効果・アピアランスを使用する場合は、分割・拡張を必ず行ってください。
- 黒のカラーは、K100%にしてください。
- 4色ベタ（C100%/M100%/Y100%/K100%）は、しないでください。  
※意図的にリッチブラックを使用する場合は、C40%/M40%/Y40%/K100%を推奨します。
- 画像は、埋め込み・リンクをしてください。リンクする場合、画像データも入稿してください。
- 画像解像度は、原寸で約300～350dpiを推奨します。
- 画像のカラーは、CMYKにしてください。
- オーバープリントは、使用しないでください。
- テンプレートの情報（線・説明文・レイヤーなど）は、移動・削除をしないでください。
- お使いのバージョンで、保存してください。  
※商品によって、画像を配置できない場合があります。

印刷の仕上がりについて

- 商品本体の材質や色によって、印刷色の仕上がりが変わる恐れがあります。
- 細かいデザインの場合、かすれたり、潰れたりする恐れがあります。  
※細かすぎるデザインの場合、デザインの変更をお願いする恐れがあります。