

商品名:BODY SHEETS Plotect skin (フルカラー)

本体サイズ:約W90×H140×D17mm

印刷範囲:W121×H65mm

印刷方法:凸版印刷

フルカラー印刷

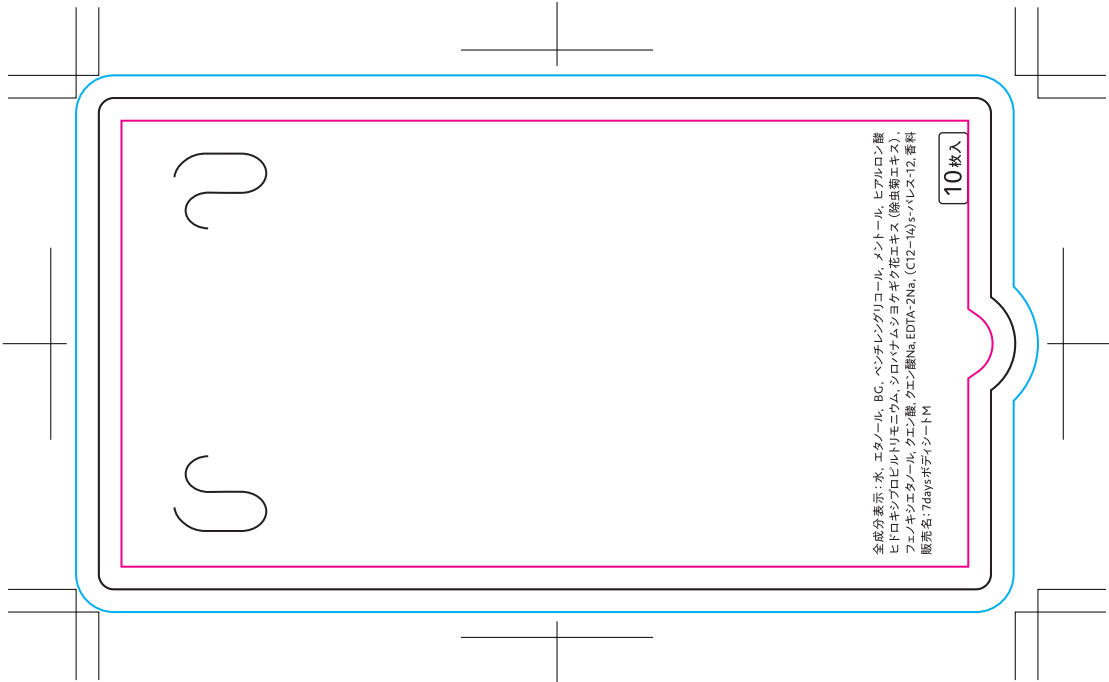
- ※商品の仕上り線です。
- ※見切り防止線です。文字やロゴなど切れて欲しくないデザインはこの枠内に収めてください。
- ※塗り足し線です。この線まで背景の下地を塗り足してください。

- 実線幅0.3mm・抜き幅0.3mm以上を推奨します。
(この寸法以下の場合、デザインが潰れる可能性があります。)
- デザインによっては上記の寸法が当てはまらない場合があります。

こちらの商品は化粧品になります。
フラップのどこかに成分（下記文章）を必ず表示して下さい。

全成分表示：水、エタノール、BG、ベンチレングリコール、メントール、ヒアルロン酸ヒドロキシプロピルトリモニウム、シロバナムシヨケギク花エキス（除虫菊エキス）、フェノキシエタノール、クエン酸、クエン酸Na,EDTA-2Na,(C12-14)s-パレス-12,香料
販売名:7daysボディシートM 内容量：10 枚

(テンプレート上の成分表示は仮で配置しています。好きな場所に配置し直してください。)



制作前・入稿前にご確認ください。

ご入稿の際は、お客様がお使いのバージョンで保存して下さい。
オーバープリントは使用しないで下さい。
『お客様デザイン』レイヤー上で制作して下さい。
テンプレートの情報（線・説明文・レイヤーなど）は、移動させたり消したりしないでください。

印刷の仕上りについて

- 商品本体の材質や色により印刷色の仕上りが変わる場合がございます。
- 細かいデザインの場合、かすれたり、潰れたりする場合がございます。
細かすぎる場合はデザインの変更をお願いさせて頂く場合もございます。

【ご確認事項】

フルカラー印刷の場合

- カラーモードはCMYKで作成してください。
- 文字は全てアウトライン化してください。
- 塗り足しの指示がある場合は、指定位置まで塗り足してください。
- パターン・効果・アピアランスを使用した場合は必ず『分割・拡張』処理を行ってください。
- 画像は埋め込み、またはリンクの場合は別途画像データも一緒に入稿してください。
- 画像解像度は原寸で300～350dpi程度を推奨しています。
- 画像はCMYKにしてください。
- 黒はK100%にしてください。
4色ベタ (C100%/M100%/Y100%/K100%) は避けてください。
- 意図的にリッチブラックをご使用の場合は、C40%/M40%/Y40%/K100%を推奨します。

1色印刷の場合

- カラーモードはCMYKで作成してください。
- 文字は全てアウトライン化してください。
- デザインや画像は特色ご希望の場合も基本はK100%で制作、入稿してください。
商品によってはご希望の特色での制作、入稿していただく場合もございます。
- 基本、濃淡やグラデーションの印刷はできません。
商品によっては対応できるものもございます。テンプレートをご確認ください。
- 塗り足しの指示がある場合は、指定位置まで塗り足してください。
- パターン・効果・アピアランスを使用した場合は必ず『分割・拡張』処理を行ってください。
- 商品によっては画像データの配置が不可の場合がございます。
- 画像は埋め込み、またはリンクの場合は別途画像データも一緒に入稿してください。
- 画像解像度は原寸で600～1200dpi程度を推奨しています。
- 画像はモノクロ2階調、またはグレースケールにしてください。

ver.CS6

樹脂凸版印刷について

写真やグラデーション・極端に細い線や点、薄い網点などの表現は、オフセット印刷と比べると若干苦手です。
※印刷品質が気になる場合は「色校正」や「オフセット印刷」等をご検討ください。

