

商品名:森永 小枝(ミルク)【オリジナルパッケージ】

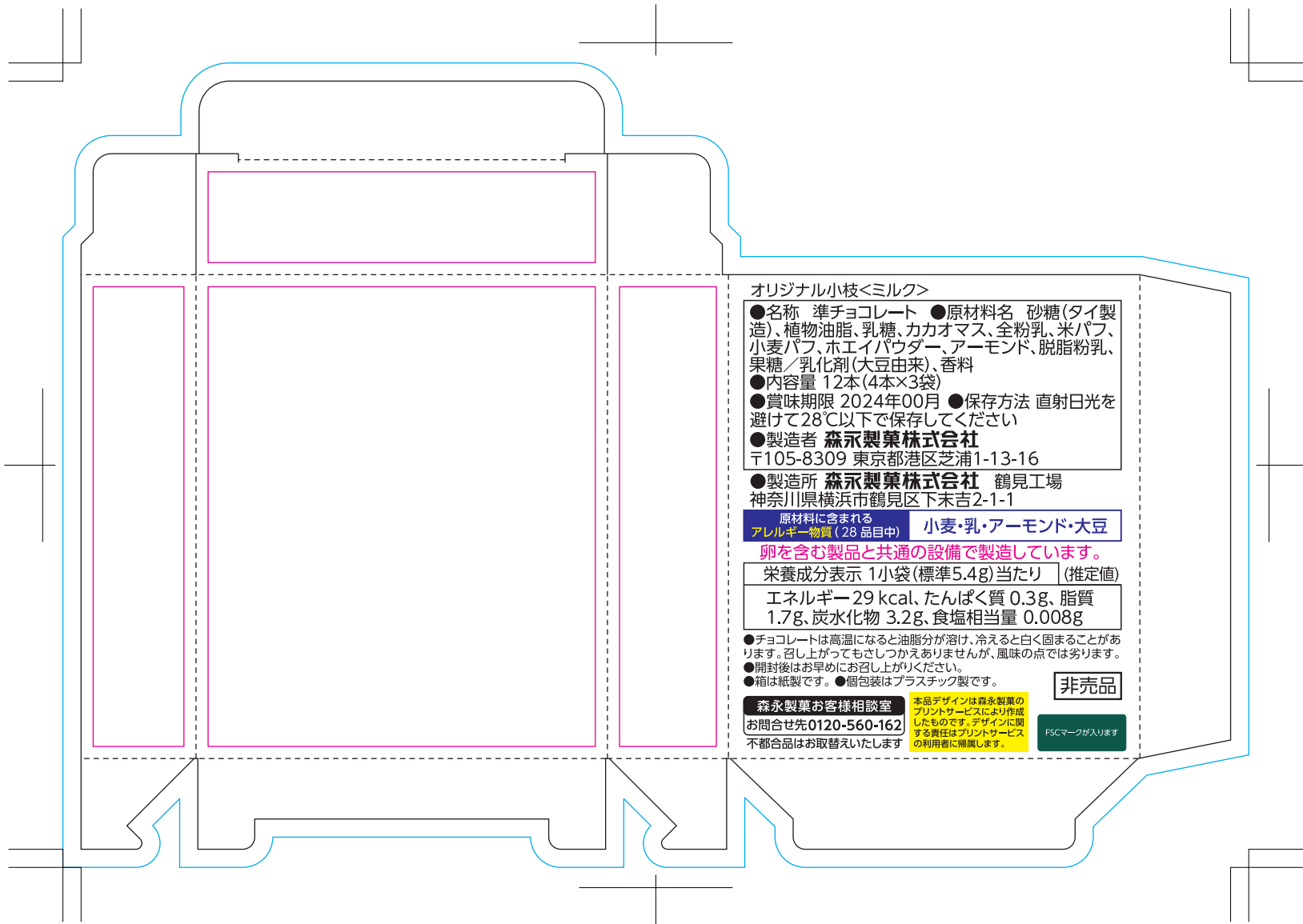
本体サイズ:約W68×H80×D20mm

印刷範囲:展開図をご参照ください。

印刷方法:デジタル印刷orオフセット印刷(ロット数により変更)

フルカラー印刷

- ※『お客様デザイン』レイヤー上で制作してください。
- ※——— 商品の仕上り線です。
- ※——— 見切り防止線です。文字やロゴなど切れて欲しくないデザインはこの枠内に収めてください。
- ※——— 塗り足し線です。この線まで背景の下地を塗り足してください。
- ※----- 折り線です。
- ※成分表示はデザインや編集は不可です。
- ※成分表示の面は白色の下地になります。この面には背景色を配置しないでください。
- ※画像はすべて埋め込み処理をしてください。
- ※デザイン制作の際は、配置の向きにご注意ください。
- ※メーカー公式の素材は必要な場合はご利用ください。また、これらの素材は当該商品以外では決して使用しないでください。
- ※メーカー公式の素材はデザインを変形(縦横の比率を変えたり、色を変更したり)させないでください。



オリジナル小枝<ミルク>

●名称 準チョコレート ●原材料名 砂糖(タイ製造)、植物油脂、乳糖、カカオマス、全粉乳、米パフ、小麦パフ、ホエイパウダー、アーモンド、脱脂粉乳、果糖、乳化剤(大豆由来)、香料

●内容量 12本(4本×3袋)

●賞味期限 2024年00月 ●保存方法 直射日光を避けて28℃以下で保存してください

●製造者 森永製菓株式会社
〒105-8309 東京都港区芝浦1-13-16

●製造所 森永製菓株式会社 鶴見工場
神奈川県横浜市鶴見区下末吉2-1-1

原材料に含まれる
アレルギー物質(28品目中) 小麦・乳・アーモンド・大豆

卵を含む製品と共通の設備で製造しています。

栄養成分表示 1小袋(標準5.4g)当たり (推定値)

エネルギー 29 kcal、たんぱく質 0.3g、脂質 1.7g、炭水化物 3.2g、食塩相当量 0.008g

●チョコレートは高温になると油脂分が溶け、冷えると白く固まることがあります。召し上がってもさしつかえありませんが、風味の点では劣ります。

●開封後はお早めにお召し上がりください。

●箱は紙製です。●個包装はプラスチック製です。

森永製菓お客様相談室
お問合せ先0120-560-162
不都合品はお取替えいたします

本品デザインは森永製菓の
プリントサービスにより作成
したものです。デザインに関
する責任はプリントサービス
の利用者に帰属します。

非売品

FSCマークが入ります

制作前・入稿前にご確認ください。

ご入稿の際は、お客様がお使いのバージョンで保存して下さい。
オーバープリントは使用しないで下さい。
『お客様デザイン』レイヤー上で制作して下さい。
テンプレートの情報(線・説明文・レイヤーなど)は、移動させたり消したりしないでください。

ー印刷の仕上りについてー

- 商品本体の材質や色により印刷色の仕上りが変わる場合がございます。
- 細かいデザインの場合、かすれたり、潰れたりする場合がございます。
細かすぎる場合はデザインの変更をお願いさせて頂く場合もございます。

【ご確認事項】

ーフルカラー印刷の場合ー

- カラーモードはCMYKで作成してください。
- 文字は全てアウトライン化してください。
- 塗り足しの指示がある場合は、指定位置まで塗り足してください。
- パターン・効果・アピアランスを使用した場合は必ず『分割・拡張』処理を行ってください。
- 画像は埋め込み、またはリンクの場合は別途画像データも一緒に入稿してください。
- 画像解像度は原寸で300～350dpi程度を推奨しています。
- 画像はCMYKにしてください。
- 黒はK100%にしてください。
4色ベタ(C100%/M100%/Y100%/K100%)は避けてください。
- 意図的にリッチブラックをご使用の場合は、C40%/M40%/Y40%/K100%を推奨します。

ー1色印刷の場合ー

- カラーモードはCMYKで作成してください。
- 文字は全てアウトライン化してください。
- デザインや画像は特色ご希望の場合も基本はK100%で制作、入稿してください。
商品によってはご希望の特色での制作、入稿していただく場合もございます。
- 基本、濃淡やグラデーションの印刷はできません。
商品によっては対応できるものもございます。テンプレートをご確認ください。
- 塗り足しの指示がある場合は、指定位置まで塗り足してください。
- パターン・効果・アピアランスを使用した場合は必ず『分割・拡張』処理を行ってください。
- 商品によっては画像データの配置が不可の場合がございます。
- 画像は埋め込み、またはリンクの場合は別途画像データも一緒に入稿してください。
- 画像解像度は原寸で600～1200dpi程度を推奨しています。
- 画像はモノクロ2階調、またはグレースケールにしてください。

ver.CC

[102100156]

更新2024.06.07