

お客様がお使いのバージョンで保存して下さい。
オーバープリントは使用しないで下さい。




商品名: **ガラス根付・チャーム 台紙**

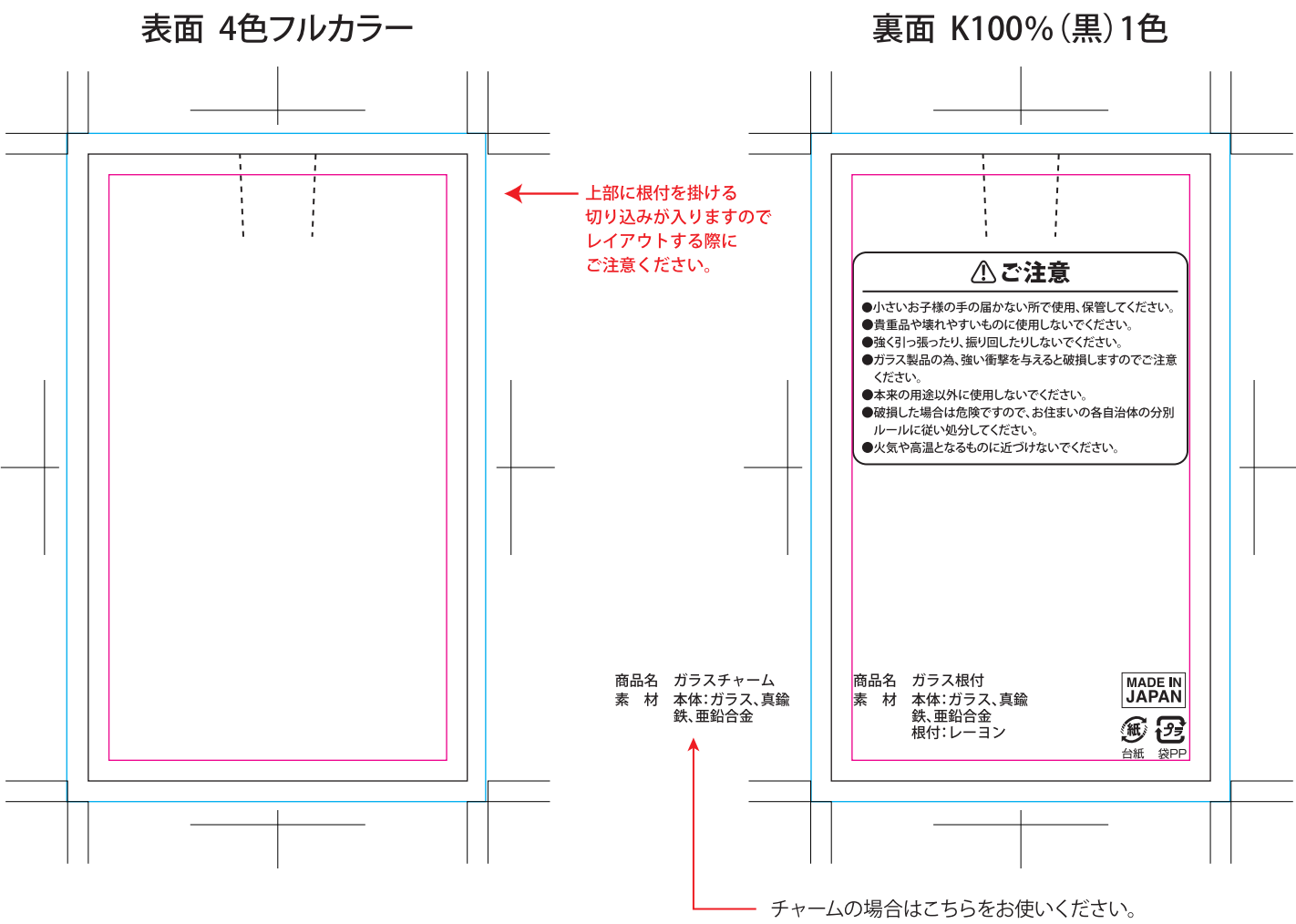
 **フルカラー印刷**

本体サイズ: 台紙/W55×H91mm

印刷範囲: W55×H91mm【オンデマンド印刷】

テンプレート上の情報(線や説明文・レイヤーなど)は、移動させたり消したりしないでください。

- ※『お客様デザイン』レイヤー上で制作してください。
- ※  仕上り線です。
- ※  見切り防止線です。文字やタイトルなど切れて欲しくないものを収めてください。
- ※  塗り足し線です。この線一杯に色ベタ、写真などの下地を塗り足してください。



- ・裏面の注意事項等の素材はご自由にお使いください。
このままお使い頂いても、レイアウトを変更しても、
別のデザインを制作して頂いても、無地でも構いません。
- ・素材が必要ない場合は削除してください。
- ・K100%で製作してください。

入稿前に確認をお願い致します

CHECK!



- ☒ 文字のアウトライン化はされていますか？
[書式]→[アウトラインを作成]を選んでください。
(バージョン8や9では、[文字]→[アウトラインを作成]を選んでください)
※注意: [表示]の中のアウトラインという項目は選ばないでください。
- ☒ 仕上がりサイズに対しての塗り足し分はありますか？
- ☒ 配置されている画像データは CMYK (カラー)、グレースケール (1 色)、
モノクロ 2 階調 (1 色) のいずれかになっていますか？
※RGBモードの場合は変換してください。
※画像解像度は、実寸300～400pixel/inchをお願い致します。
- ☒ 配置している画像はリンクされていますか？
もしくは、埋め込みされていますか？
※配置している場合は画像も全てフォルダにまとめてご入稿ください。
- ☒ 特色は使用していませんか？
※使用している場合は、スウォッチパレットから削除してください。
- ☒ 黒はK100%で作成されていますか？
※意図的なリッチブラックをご使用の場合は、CMYKの合計値を
300%未満に設定してください。

ver.CC

●印刷の仕上りについて●

- ・同系色のデザインを重ねた場合、同化する可能性があります。
- ・細かいデザインの場合、かすれたり、潰れたりする場合がございます。

[102400378_daishi]
更新2022.05.13