

マークについて

商品の内容が記載された下記マークを、自由に使用できます。



商品名：オリジナル お菓子入りバッジ缶

印刷範囲：缶バッジ/直径75mm 巻紙/H81×H250mm

印刷方法：デジタル印刷

フルカラー印刷

102100606_choco

2026.05.14

ver.CC

——— 商品の仕上がり線です。

——— 見切り防止線です。この枠内に、切れて欲しくないデザイン（文字やロゴ）を配置してください。

——— 塗り足し線です。この線まで、背景を塗り足してください。

----- 裏面・表面の中心です。

----- この部分は缶に巻いたとき、重なり隠れます。

画像データは、印刷できません。

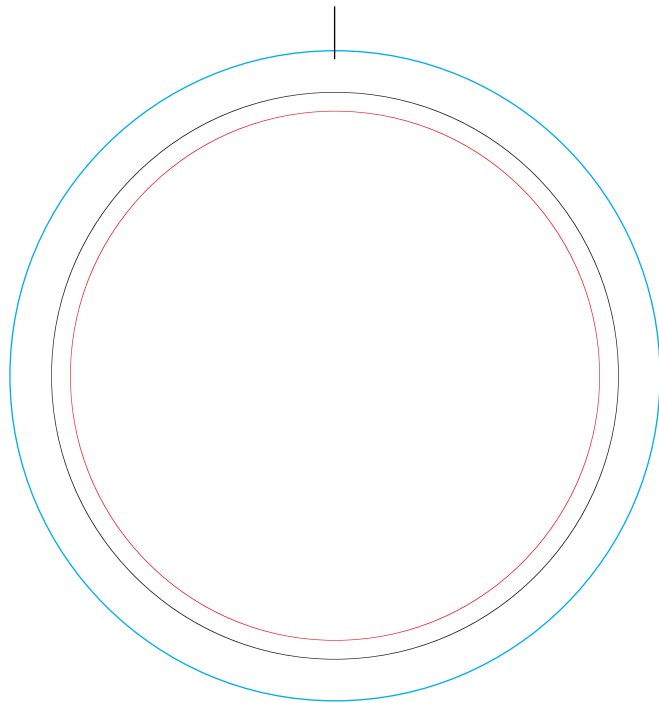
成分表示は、移動・削除しないでください。

文字サイズ3pt以上を推奨します。

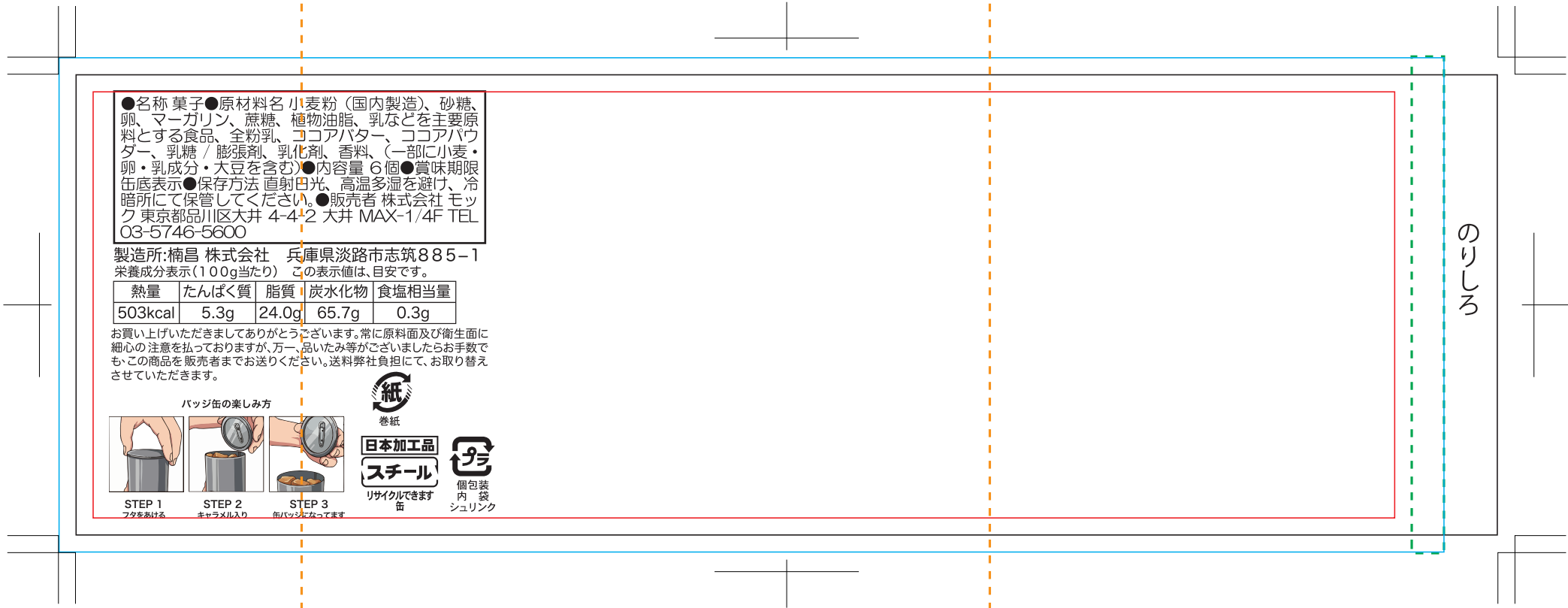
上記寸法より小さい場合、デザインが潰れる恐れがあります。

デザインによって、上記寸法が当てはまらない場合があります。

缶バッジ



巻紙



制作・入稿前にご確認ください。

注意事項について

- 『お客様デザイン』レイヤー上に、デザインを配置してください。
- カラーモードは、**CMYK**にしてください。
- 全ての文字は、**アウトライン化**をしてください。
- パターン・効果・アピアランス**を使用する場合は、分割・拡張を必ず行ってください。
- 黒のカラーは、**K100%**にしてください。
- 4色ベタ（C100%/M100%/Y100%/K100%）**は、しないでください。
※意図的にリッチブラックを使用する場合は、C40%/M40%/Y40%/K100%を推奨します。
- 画像は、**埋め込み・リンク**をしてください。リンクする場合、画像データも入稿してください。
- 画像解像度は、原寸で**約300 ～ 350dpi**を推奨します。
- 画像のカラーは、**CMYK**にしてください。
- オーバープリント**は、使用しないでください。
- テンプレートの情報（線・説明文・レイヤーなど）**は、移動・削除をしないでください。
- お使いのバージョン**で、保存してください。
※商品によって、画像を配置できない場合があります。

印刷の仕上がりについて

- 商品本体の材質や色によって、印刷色の仕上がりが変わる恐れがあります。
- 細かいデザインの場合、かすれたり、潰れたりする恐れがあります。
※細かすぎるデザインの場合、デザインの変更をお願いする恐れがあります。