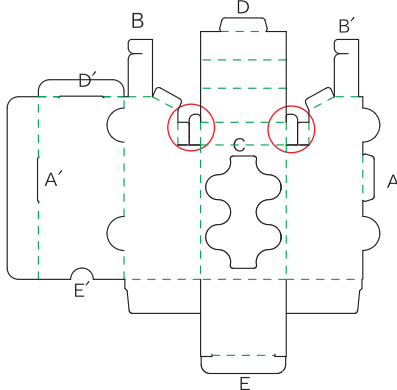


# 組み立て説明図について

組み立て説明図・牛乳パック再利用マークは、底面などに配置できます。

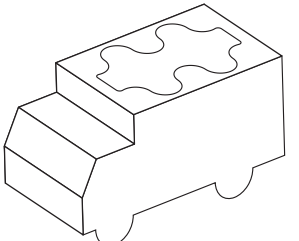
## 組み立て説明図

※まず組み立てる前に折り線にそって  
しっかり折ることが大切です。




①まず全ての折り線をしっかり折ります。  
②AをA'に差し込みます。  
③BとB'を組みます。  
④赤丸部分の突起をかませつつ  
Cの折り線を折り込みます。  
⑤DとD'を差し込みます。  
⑥EとE'に差し込んで完成です。

完成図



牛乳パック再利用マーク

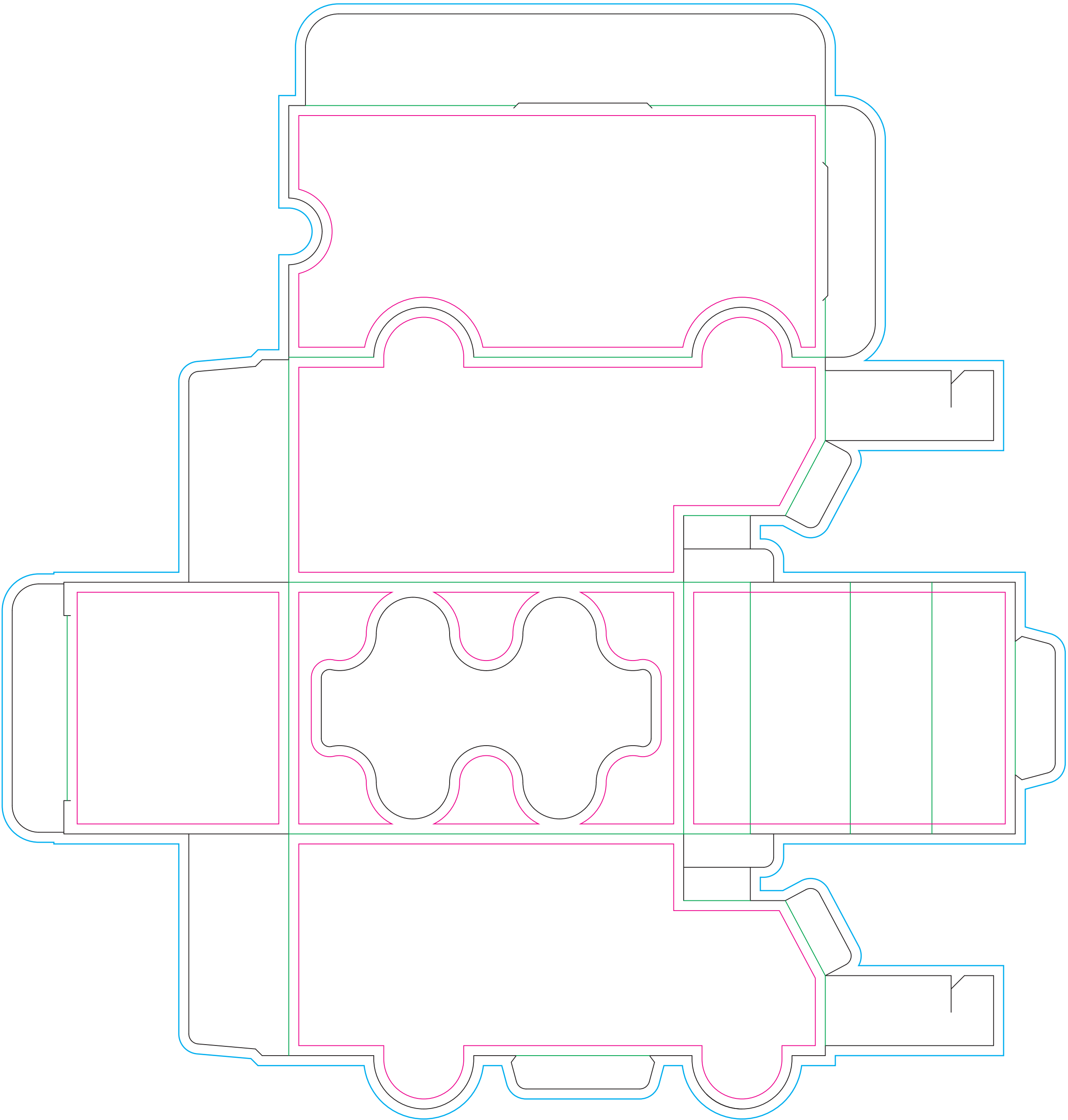


このティッシュBOXは地球環境の保全を考慮、牛乳パックや酒パックなどの再生紙を使用した地球に優しいティッシュBOXです。

商品名：乗り物型ポケットティッシュ BOX  
印刷範囲：W313×H329mm  
印刷方法：オフセット印刷

フルカラー印刷  
101400127\_track  
2026.05.12  
ver.CC

- 商品の仕上がり線です。
- 見切り防止線です。この枠内に、切れて欲しくないデザイン（文字やロゴ）を配置してください。
- 塗り足し線です。この線まで、背景を塗り足してください。線より外側に、塗り足さないでください。
- 折り線です。



# 制作・入稿前にご確認ください。

## 注意事項について

- 『お客様デザイン』レイヤー上に、デザインを配置してください。
- カラーモードは、CMYKにしてください。
- 全ての文字は、アウトライン化をしてください。
- パターン・効果・アピアランスを使用する場合は、分割・拡張を必ず行ってください。
- 黒のカラーは、K100%にしてください。
- 4色ベタ（C100%/M100%/Y100%/K100%）は、しないでください。  
※意図的にリッチブラックを使用する場合は、C40%/M40%/Y40%/K100%を推奨します。
- 画像は、埋め込み・リンクをしてください。リンクする場合、画像データも入稿してください。
- 画像解像度は、原寸で約300～350dpiを推奨します。
- 画像のカラーは、CMYKにしてください。
- オーバープリントは、使用しないでください。
- テンプレートの情報（線・説明文・レイヤーなど）は、移動・削除をしないでください。
- お使いのバージョンで、保存してください。  
※商品によって、画像を配置できない場合があります。

## 印刷の仕上がりについて

- 商品本体の材質や色によって、印刷色の仕上がりが変わる恐れがあります。
- 細かいデザインの場合、かすれたり、潰れたりする恐れがあります。  
※細かすぎるデザインの場合、デザインの変更をお願いする恐れがあります。