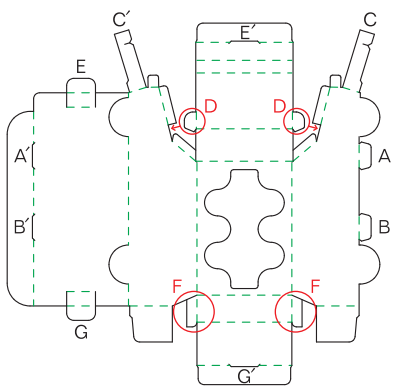


組み立て説明図について

組み立て説明図・牛乳パック再利用マークは、底面などに配置できます。

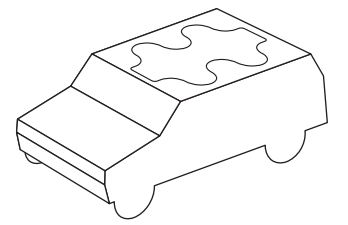
組み立て説明図

※まず組み立てる前に折り線にそって
しっかり折ることが大切です。



①まず全ての折り線をしっかり折ります。
②AをA'にBをB'に差し込みます。
③CとC'を組みます。
④Dの赤丸部分を矢印の部分にかませつつ
折り込み、EをE'に差し込みます。
⑤Fの赤丸部分をかませつつ
GをG'に差し込んで完成です。

完成図



牛乳パック再利用マーク

このティッシュBOXは地球環境
の保全を著え、牛乳パックや酒
パックなどの再生紙を使用した
地球に優しいティッシュBOXです。

商品名：乗り物型ポケットティッシュ BOX

印刷範囲：W301×H310mm

印刷方法：オフセット印刷

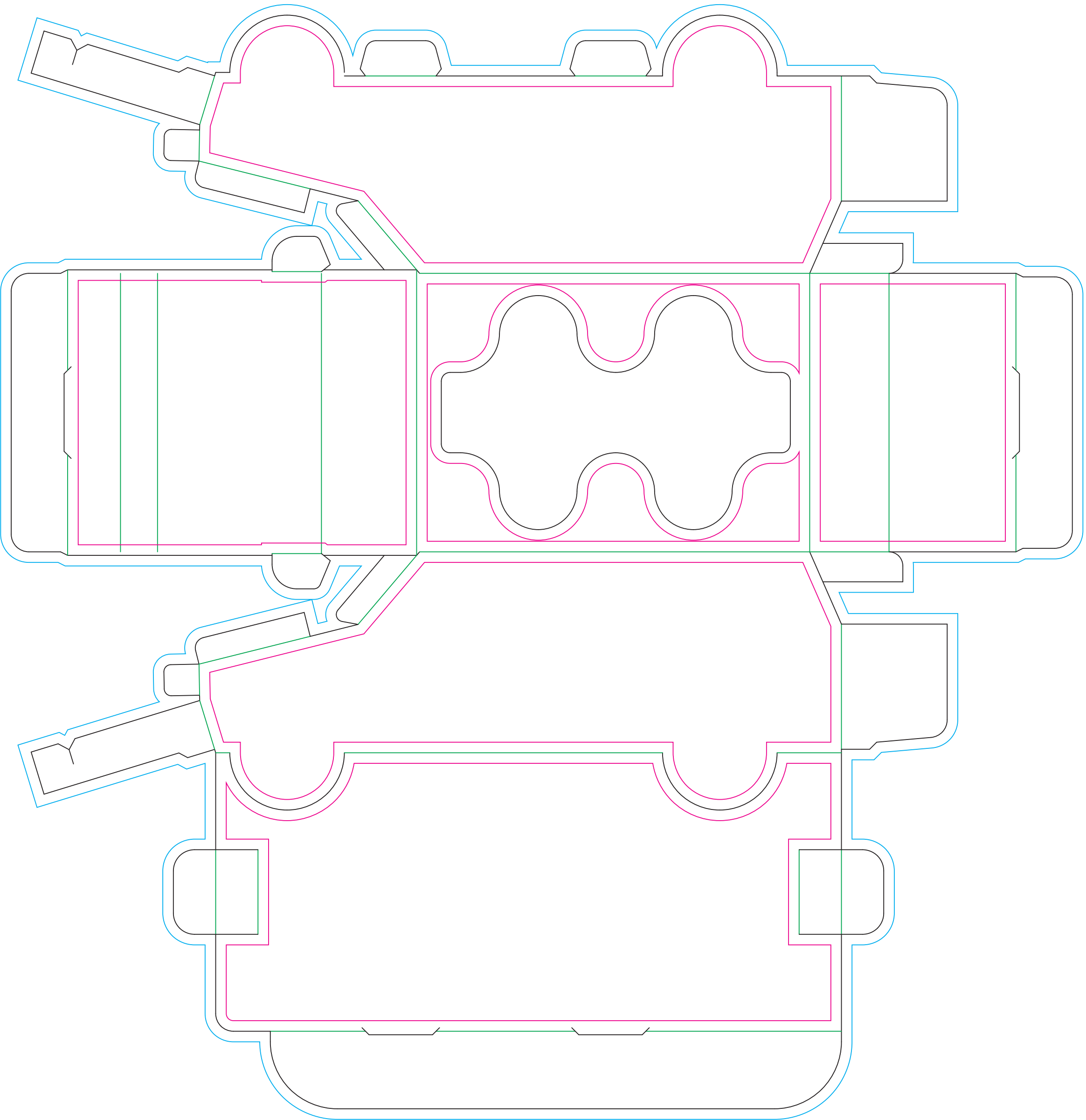
フルカラー印刷

101400127_car

2026.05.12

ver.CC

- 商品の仕上がり線です。
- 見切り防止線です。この枠内に、切れて欲しくないデザイン（文字やロゴ）を配置してください。
- 塗り足し線です。この線まで、背景を塗り足してください。線より外側に、塗り足さないでください。
- 折り線です。



制作・入稿前にご確認ください。

注意事項について

- 『お客様デザイン』レイヤー上に、デザインを配置してください。
- カラーモードは、CMYKにしてください。
- 全ての文字は、アウトライン化をしてください。
- パターン・効果・アピアランスを使用する場合は、分割・拡張を必ず行ってください。
- 黒のカラーは、K100%にしてください。
- 4色ベタ（C100%/M100%/Y100%/K100%）は、しないでください。
※意図的にリッチブラックを使用する場合は、C40%/M40%/Y40%/K100%を推奨します。
- 画像は、埋め込み・リンクをしてください。リンクする場合、画像データも入稿してください。
- 画像解像度は、原寸で約300～350dpiを推奨します。
- 画像のカラーは、CMYKにしてください。
- オーバープリントは、使用しないでください。
- テンプレートの情報（線・説明文・レイヤーなど）は、移動・削除をしないでください。
- お使いのバージョンで、保存してください。
※商品によって、画像を配置できない場合があります。

印刷の仕上がりについて

- 商品本体の材質や色によって、印刷色の仕上がりが変わる恐れがあります。
- 細かいデザインの場合、かすれたり、潰れたりする恐れがあります。
※細かすぎるデザインの場合、デザインの変更をお願いする恐れがあります。