


お客様がお使いのバージョンで保存して下さい。  
オーバープリントは使用しないで下さい。

# 入稿前に確認をお願い致します

商品名:モバイルバッテリー10000mAh  
本体サイズ:約W68×H140×D17mm  
印刷範囲:W30×H100mm【シルク印刷】

■ 1色印刷

テンプレート上の情報(線や説明文・レイヤーなど)は、移動させたり消したりしないでください。

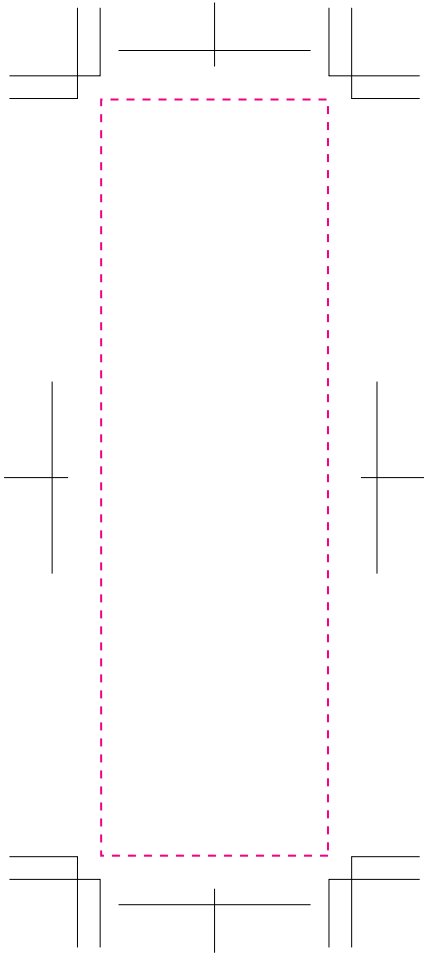
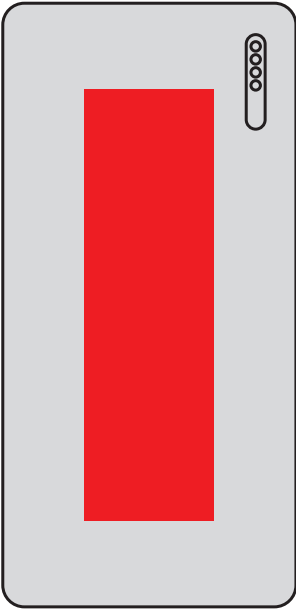
- ⚠ デザインは黒(K100)で作成して下さい。
- ⚠ 印刷色が「黒」以外はDICカラーを指定してください。
- 🖨️🚫🔍🚫🖨️ 画像データ、ベタ、アミ、グラデーション印刷は不可です。
  - ※実線幅・抜き幅共に0.21mm以上を推奨します。  
(この寸法以下の場合、デザインが潰れる可能性があります。)
  - ※『お客様デザイン』レイヤー上で制作してください。
  - ※の中にデザインしてください。(塗り足しは不要です。)

必ず、印刷色(DIC番号)を記載してください。  
※印刷色が「黒」の場合は、そのまま「黒」とご記入ください。

DIC色番号:

色をお入れ  
ください

記入例  
173






## ●印刷の仕上りについて●

- ・本体色と同系色の場合、同化する可能性があります。
- ・ベースの材質や色により印刷色の仕上りが変わる場合がございます。
- ・細かいデザインの場合、かすれたり、潰れたりする場合がございます。

[101600702\_1c]  
更新2023.05.24

CHECK!  → 

-  文字のアウトライン化はされていますか？  
[書式]→[アウトラインを作成]を選んでください。  
(バージョン8や9では、[文字]→[アウトラインを作成]を選んでください)  
※注意:[表示]の中のアウトラインという項目は選ばないでください。
-  K100%で作成されていますか？  
(濃淡やグラデーションは加工出来ません)
-  画像データを使用していませんか？  
※パスデータをお願い致します。

ver.CC