

商品名:フルカラー絆創膏2連+ラベル1枚

本体サイズ:絆創膏/約W72×H19mm ラベル/約W90×H68mm

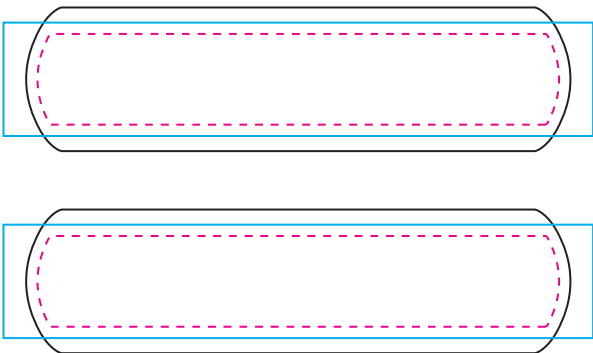
印刷範囲:絆創膏/約W72×H15mm ラベル/約W90×H68mm

印刷方法:オフセット印刷

フルカラー印刷

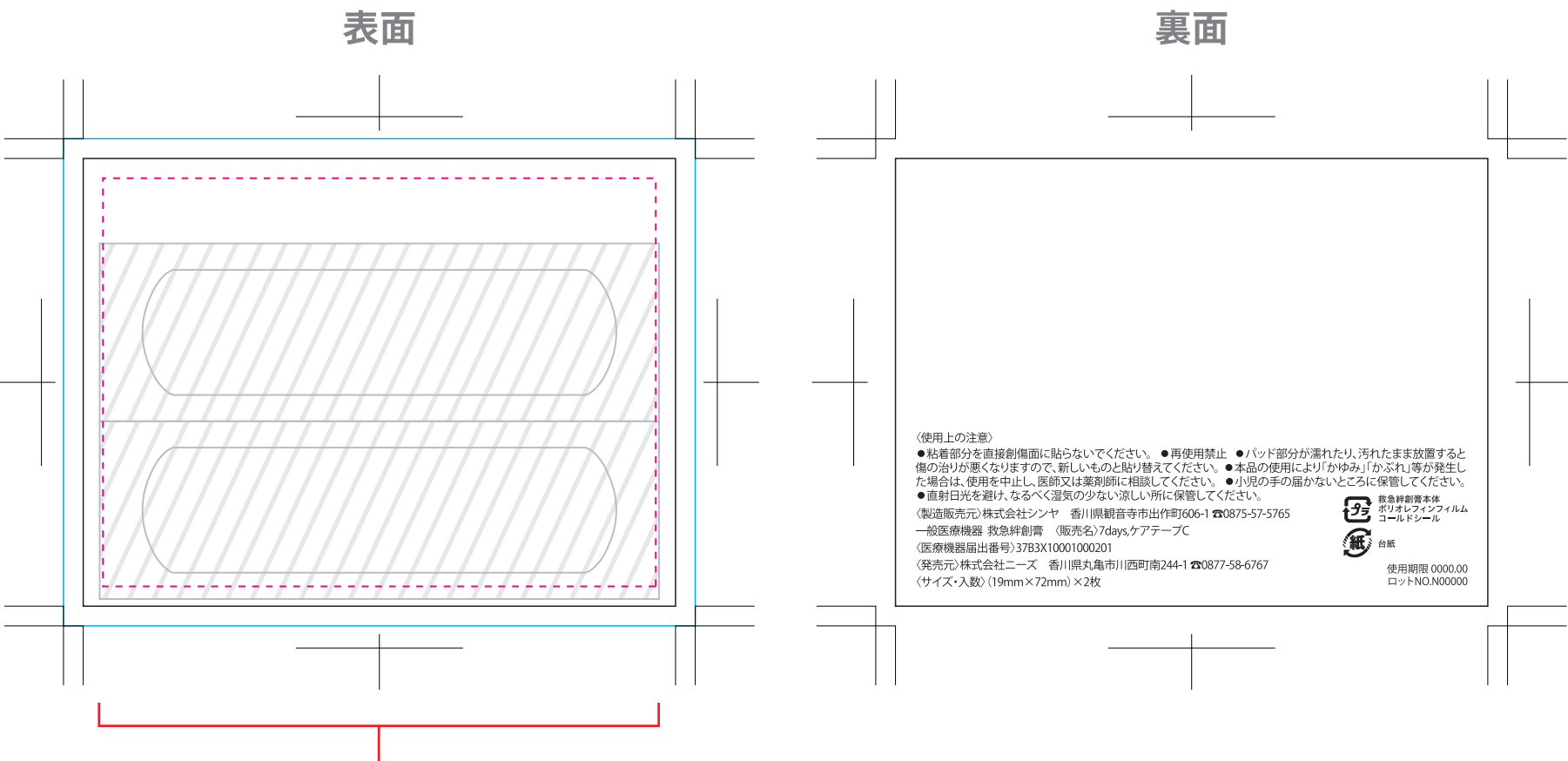
【絆創膏本体】

- ※上下2mmは印刷が不可です。
- ※———商品の仕上り線です。
- ※- - - - -見切り防止線です。文字やロゴなど切れて欲しくないデザインはこの枠内に収めてください。
- ※———この線の中にデザインを配置してください。



【ラベル】

- ※裏面はデザインや注意書きの変更は不可です。色の変更は可能です。
- ※———商品の仕上り線です。
- ※- - - - -見切り防止線です。文字やロゴなど切れて欲しくないデザインはこの枠内に収めてください。
- ※———塗り足し線です。この線まで背景の下地を塗り足してください。
- ※▨▨▨▨絆創膏で隠れる部分です。



- ※表面に絆創膏を入れたイメージです。(包装時にラベルデザインが隠れます。)
- ※デザインを作成する際には『ラベルイメージ』レイヤーを非表示にしてください。
- ※梱包時に絆創膏の位置がズれる場合がございます。

制作前・入稿前にご確認ください。

ご入稿の際は、お客様がお使いのバージョンで保存して下さい。
オーバープリントは使用しないで下さい。
『お客様デザイン』レイヤー上で制作して下さい。
テンプレートの情報(線・説明文・レイヤーなど)は、移動させたり消したりしないでください。

—印刷の仕上りについて—

- 商品本体の材質や色により印刷色の仕上りが変わる場合がございます。
- 細かいデザインの場合、かすれたり、潰れたりする場合がございます。
細かすぎる場合はデザインの変更をお願いさせて頂く場合もございます。

【ご確認事項】

—フルカラー印刷の場合—

- カラーモードはCMYKで作成してください。
- 文字は全てアウトライン化してください。
- 塗り足しの指示がある場合は、指定位置まで塗り足してください。
- パターン・効果・アピアランスを使用した場合は必ず『分割・拡張』処理を行ってください。
- 画像は埋め込み、またはリンクの場合は別途画像データも一緒に入稿してください。
- 画像解像度は原寸で300～350dpi程度を推奨しています。
- 画像はCMYKにしてください。
- 黒はK100%にしてください。
4色ベタ(C100%/M100%/Y100%/K100%)は避けてください。
- 意図的にリッチブラックをご使用の場合は、C40%/M40%/Y40%/K100%を推奨します。

—1色印刷の場合—

- カラーモードはCMYKで作成してください。
- 文字は全てアウトライン化してください。
- デザインや画像は特色ご希望の場合も基本はK100%で制作、入稿してください。
商品によってはご希望の特色での制作、入稿していただく場合もございます。
- 基本、濃淡やグラデーションの印刷はできません。
商品によっては対応できるものもございます。テンプレートをご確認ください。
- 塗り足しの指示がある場合は、指定位置まで塗り足してください。
- パターン・効果・アピアランスを使用した場合は必ず『分割・拡張』処理を行ってください。
- 商品によっては画像データの配置が不可の場合がございます。
- 画像は埋め込み、またはリンクの場合は別途画像データも一緒に入稿してください。
- 画像解像度は原寸で600～1200dpi程度を推奨しています。
- 画像はモノクロ2階調、またはグレースケールにしてください。

ver.CS4