

商品名：レジカゴで使える保冷温バッグ
サイズ：約W390×H230×275mm
印刷範囲：W80×H80mm
印刷方法：シルク印刷

■ 1色印刷
101701531
2026.04.28
ver.CS5

印刷範囲です。
デザインは黒（K100%）で、印刷範囲内に配置してください。
印刷色入力欄に、DIC番号を入力してください。
画像データ・ベタ・アミ・グラデーションは、印刷できません。

実線幅0.5mm・抜き幅1mm以上を推奨します。
上記寸法より小さい場合、デザインが潰れる恐れがあります。
デザインによって、上記寸法が当てはまらない場合があります。

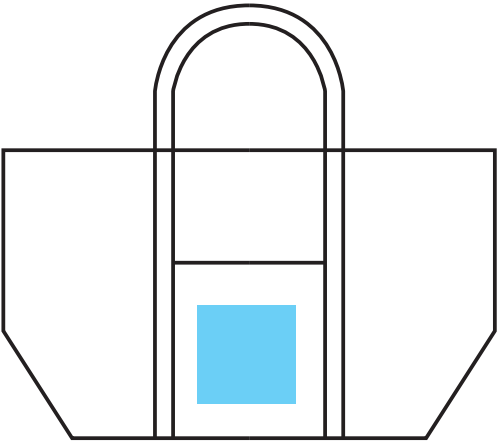
必ず、印刷色（DIC番号）を入力してください。
印刷色が黒・白の場合、そのまま「黒」「白」と入力してください。

印刷色入力欄

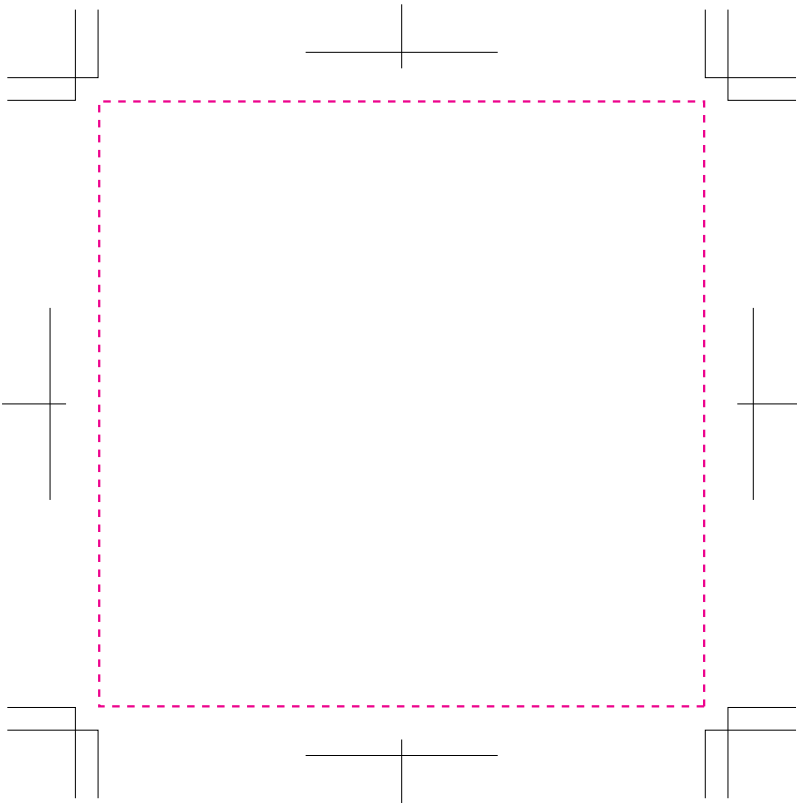
DIC	

記入例

DIC	42	
-----	----	--



印刷位置



制作・入稿前にご確認ください。

注意事項について

- 『お客様デザイン』レイヤー上に、デザインを配置してください。
 - カラーモードは、CMYKにしてください。
 - 全ての文字は、アウトライン化をしてください。
 - パターン・効果・アピアランスを使用する場合は、分割・拡張を必ず行ってください。
 - 画像は、埋め込み・リンクをしてください。リンクする場合、画像データも入稿してください。
 - 画像解像度は、原寸で約600 ～ 1200dpiを推奨します。
 - 画像のカラーは、モノクロ2階調・グレースケールにしてください。
 - オーバープリントは、使用しないでください。
 - テンプレートの情報（線・説明文・レイヤーなど）は、移動・削除をしないでください。
 - お使いのバージョンで、保存してください。
- ※商品によって、画像を配置できない場合があります。

印刷の仕上がりについて

- 商品本体の材質や色によって、印刷色の仕上がりが変わる恐れがございます。
 - 細かいデザインの場合、かすれたり、潰れたりする恐れがございます。
- ※細かすぎるデザインの場合、デザインの変更をお願いする恐れがあります。