

商品名：真空セラミック炭酸ボトル800ml

サイズ：直径約82×H302mm

印刷範囲：W220×H160mm


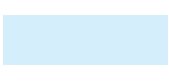
レイアウト可能範囲：W220×H196mm

印刷方法：回転シルク印刷

102500861_silk

2026.04.13

ver.CC

印刷範囲（デザインの最大サイズ）です。
レイアウト可能範囲（デザインを配置できる範囲）です。

印刷範囲内で作成したデザインを、レイアウト可能範囲内に配置できます。

黒（K100%）で、デザインを配置してください。

印刷色入力欄に、DIC番号を入力してください。

画像データ・ベタ・アミ・グラデーションは、印刷できません。

実線幅0.3mm・抜き幅0.5mmを推奨します。
上記寸法より小さい場合、デザインが潰れる恐れがあります。
デザインによって、上記寸法が当てはまらない場合があります。

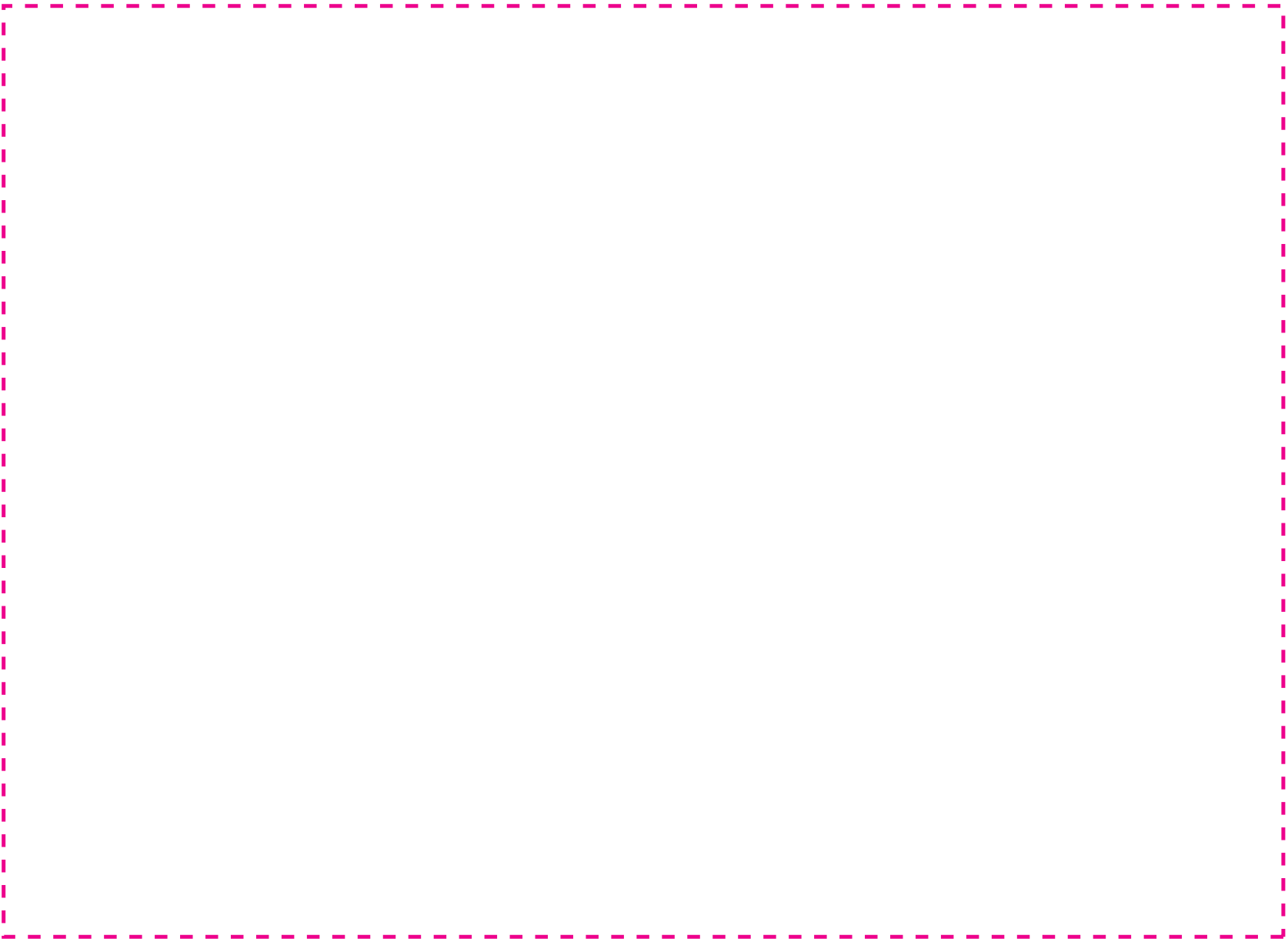
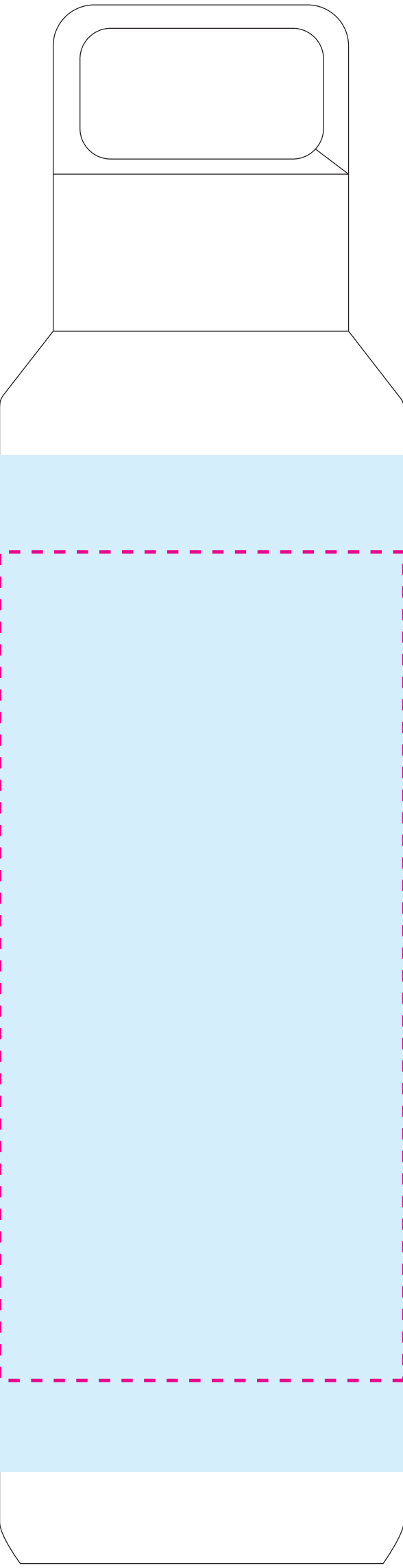
必ず、印刷色（DIC番号）を入力してください。
印刷色が黒・白の場合、そのまま「黒」「白」と入力してください。

印刷色入力欄

DIC	
-----	--

記入例

DIC	42	
-----	----	---



制作・入稿前にご確認ください。

注意事項について

- 『お客様デザイン』レイヤー上に、デザインを配置してください。
- カラーモードは、CMYKにしてください。
- 全ての文字は、アウトライン化をしてください。
- パターン・効果・アピアランスを使用する場合は、分割・拡張を必ず行ってください。
- 画像は、埋め込み・リンクをしてください。リンクする場合、画像データも入稿してください。
- 画像解像度は、原寸で約600 ～ 1200dpiを推奨します。
- 画像のカラーは、モノクロ2階調・グレースケールにしてください。
- オーバープリントは、使用しないでください。
- テンプレートの情報（線・説明文・レイヤーなど）は、移動・削除をしないでください。
- お使いのバージョンで、保存してください。
※商品によって、画像を配置できない場合があります。

印刷の仕上がりについて

- 商品本体の材質や色によって、印刷色の仕上がりが変わる恐れがございます。
- 細かいデザインの場合、かすれたり、潰れたりする恐れがございます。
※細かすぎるデザインの場合、デザインの変更をお願いする恐れがあります。